

Producción y Comercialización de carne ovina

26 de octubre de 2022

Gerencia de Información – INAC
Ing. Agr. Leticia Packe

**Seminario de
Carne Ovina 2022:**
Desafíos para el desarrollo de la
cadena en Uruguay.

Programa:

ORGANIZAN: **inac** Instituto Nacional de Carnes, **inia** Instituto Nacional de Investigación Agropecuaria URUGUAY, SECRETARADO URUGUAYO DE LA LANA

inac
Instituto Nacional de Carnes

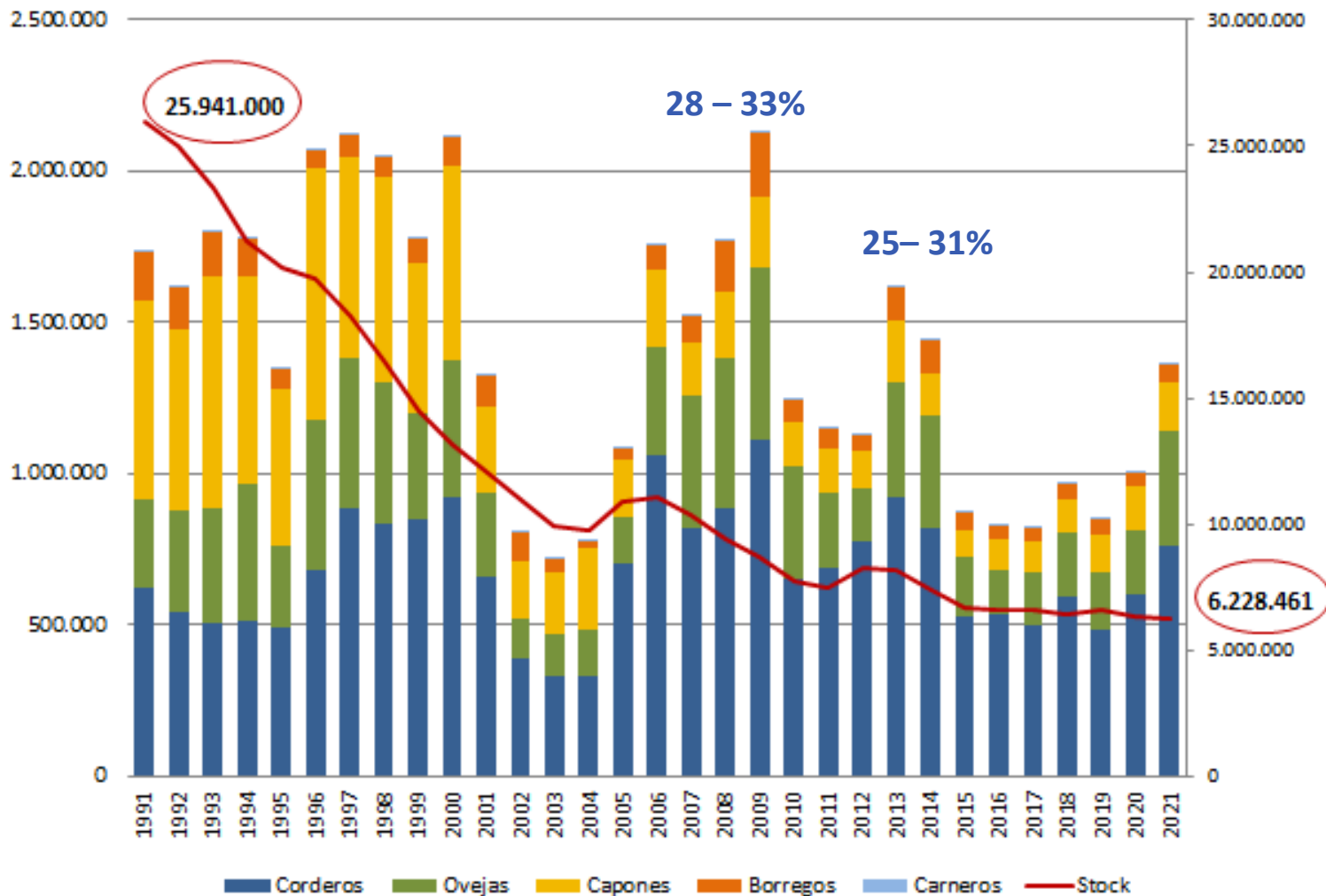
Producción y comercialización de carne ovina

- Stock
- Faena
- Mercados
- Precios

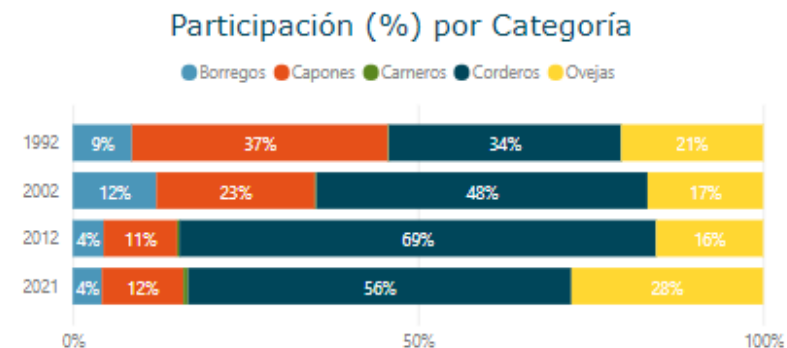
inac

Stock- Faena

Faena por categoría y Stock ovino



- En un período de 30 años el stock se redujo a una cuarta parte, mostrando cierta estabilidad en los últimos 6.
- Por su parte la faena denota claramente períodos de liquidación del stock a través de la alta participación de categorías adultas.
- Con respecto a las categorías, a partir de 1996 hay un aumento en la participación de los corderos en la faena total.



Producción y comercialización de carne ovina

- Stock
- Faena
- Mercados
- Precios

inac

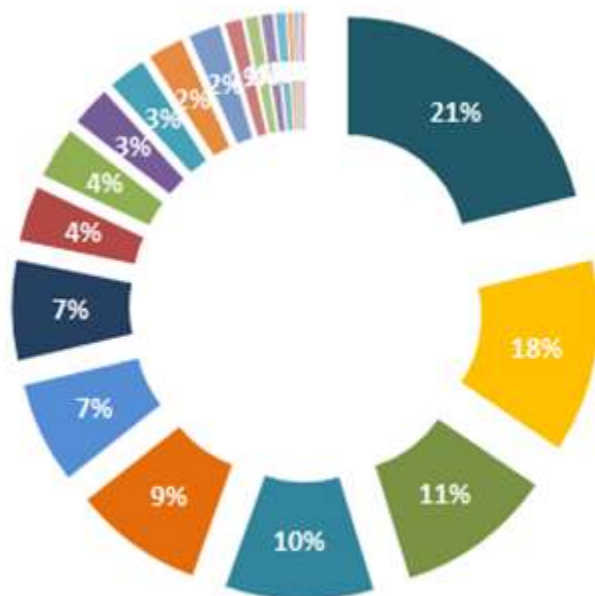


¿Cómo cambió la faena?

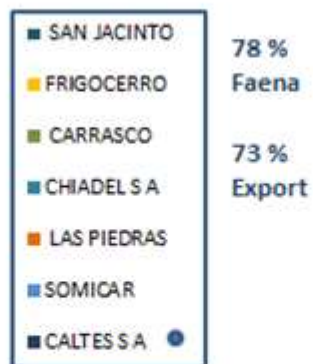
Instituto Nacional de Carnes (INAC)

Las plantas de faena

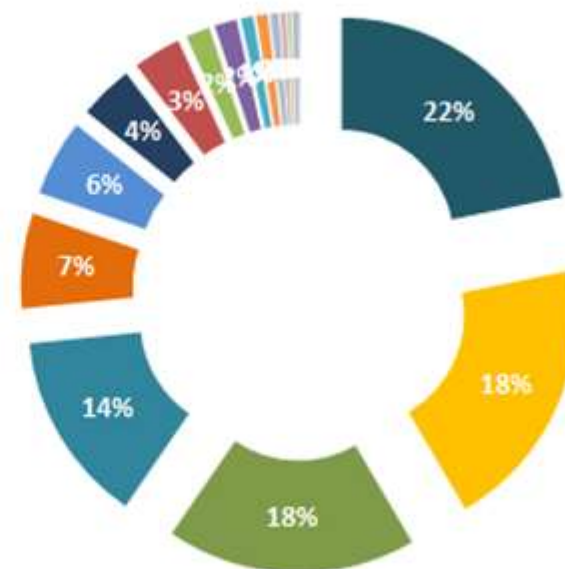
Faena por establecimiento 2012



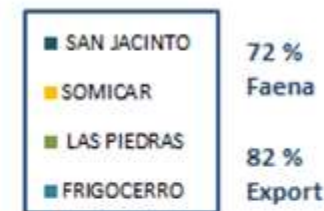
7



Faena por establecimiento 2021



4



- En 2012 habían 21 plantas de faena, de las cuales 7 de ellas concentraban el 78 % de la faena 6 de ellas el 73 % de la carne exportada.
- En 2021 hubo 17 plantas de faena, de las cuales 4 de ellas concentran el 72 % de la faena y el 82 % de la carne exportada.

Índice de Herfindhal Hirschman

2012: 1075 2021: 1500

Origen de los animales faenados



Cabezas totales 1992



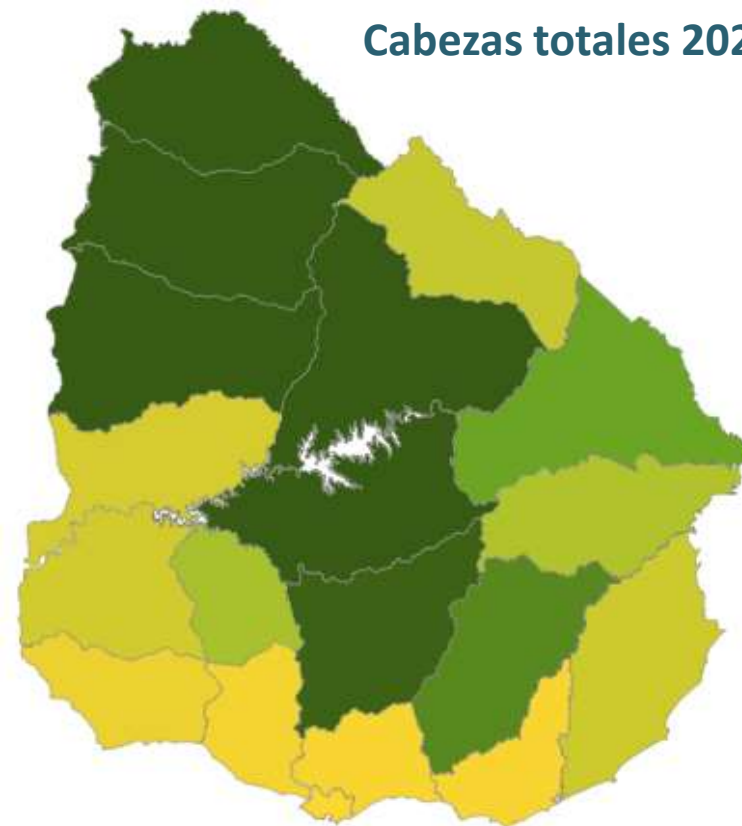
Dpto. de origen cab. faenadas

Paysandu	199.815
Durazno	172.679
Florida	160.418
Salto	153.197
Soriano	129.721
Rio Negro	124.293
Tacuarembó	112.554
Flores	105.295

72 %
de las
cabezas
faenadas

Total | 1.614.953

Cabezas totales 2021



Dpto. de origen cab. faenadas

Salto	259.924
Artigas	222.331
Paysandu	161.479
Tacuarembó	140.039
Durazno	109.368
Florida	95.920

72 %
de las
cabezas
faenadas

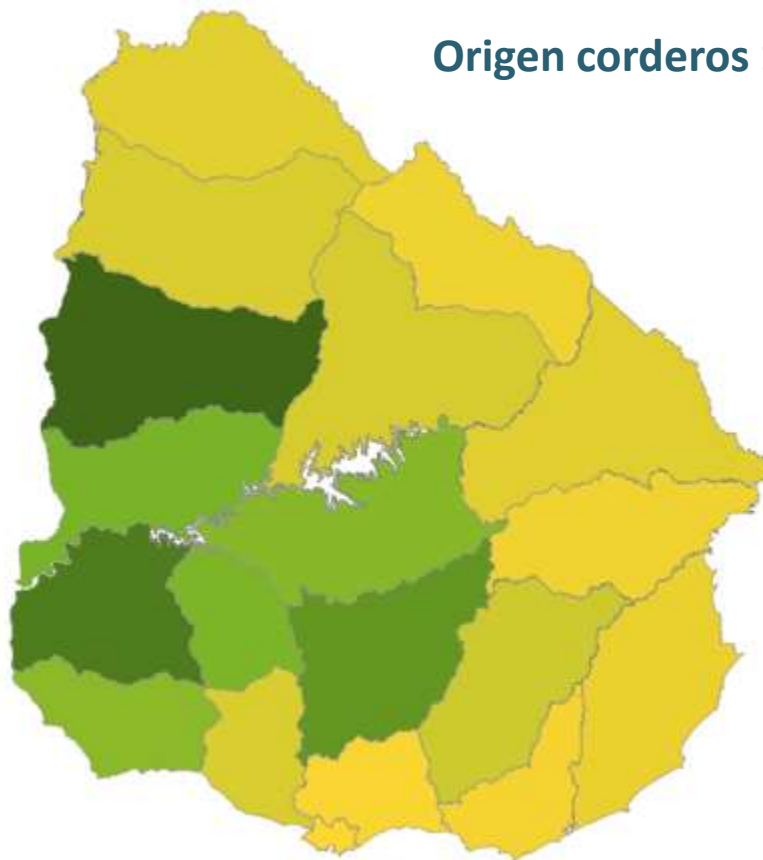
Total | 1.370.300

- El origen de los animales faenados nos muestran el cambio en la distribución geográfica de la producción. La misma se concentró mayormente en la zona norte, litoral norte y centro

Origen de los corderos faenados



Origen corderos 1992



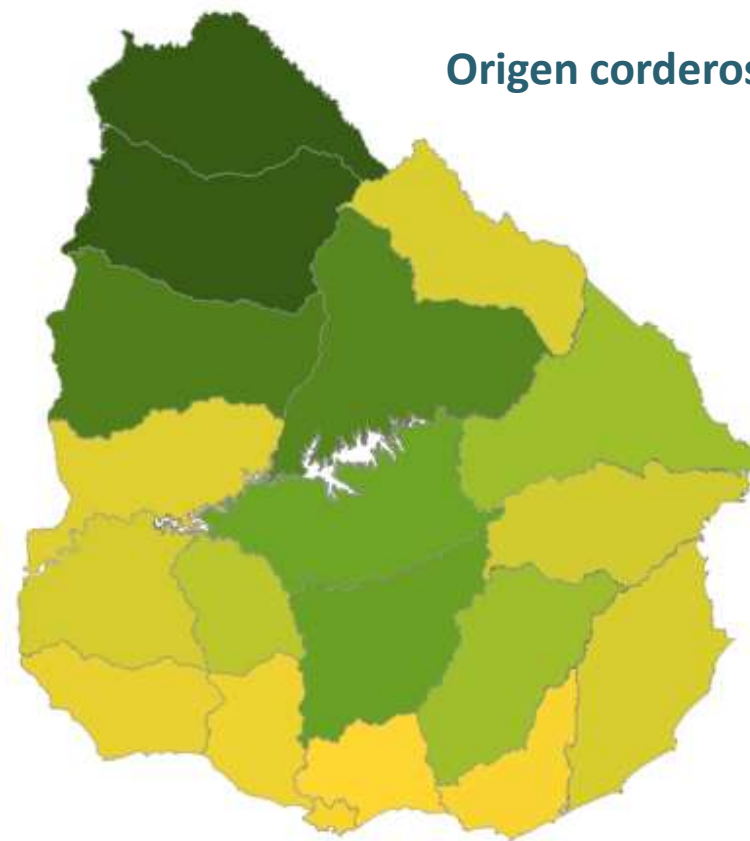
Dpto. de origen cab. faenadas

Paysandu	93.845
Soriano	81.267
Florida	66.112
Rio Negro	49.860
Flores	48.473
Durazno	44.426
Colonia	42.910

79 %
de los
corderos
faenados

Total | 543.085

Origen corderos 2021



Dpto. de origen cab. faenadas

Salto	136.985
Artigas	122.059
Paysandu	79.925
Tacuarembó	76.095
Florida	61.876
Durazno	59.479

71 %
de la
faena de
corderos

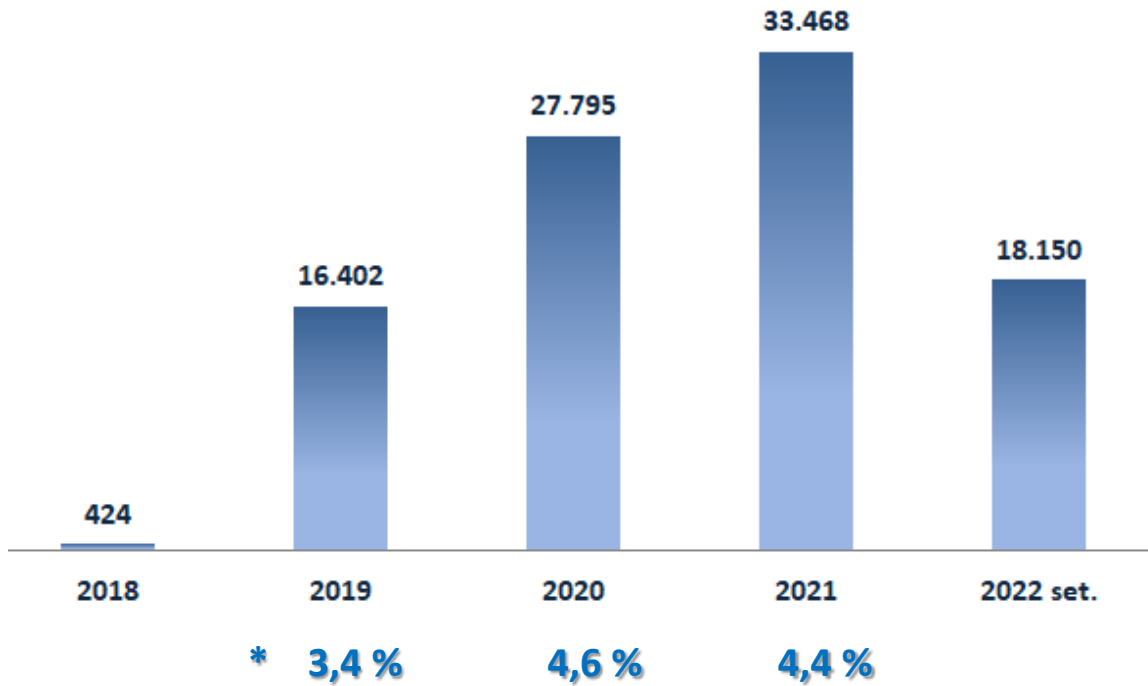
Total | 760.786

- . El origen de los corderos faenados a su vez muestran una cierta especialización geográfica de la producción.
- . La categoría en promedio (últimos 10 años) representa el 60 % de las cabezas faenadas, mientras que en los 90 los mismos representaban el 36 % de las mismas.

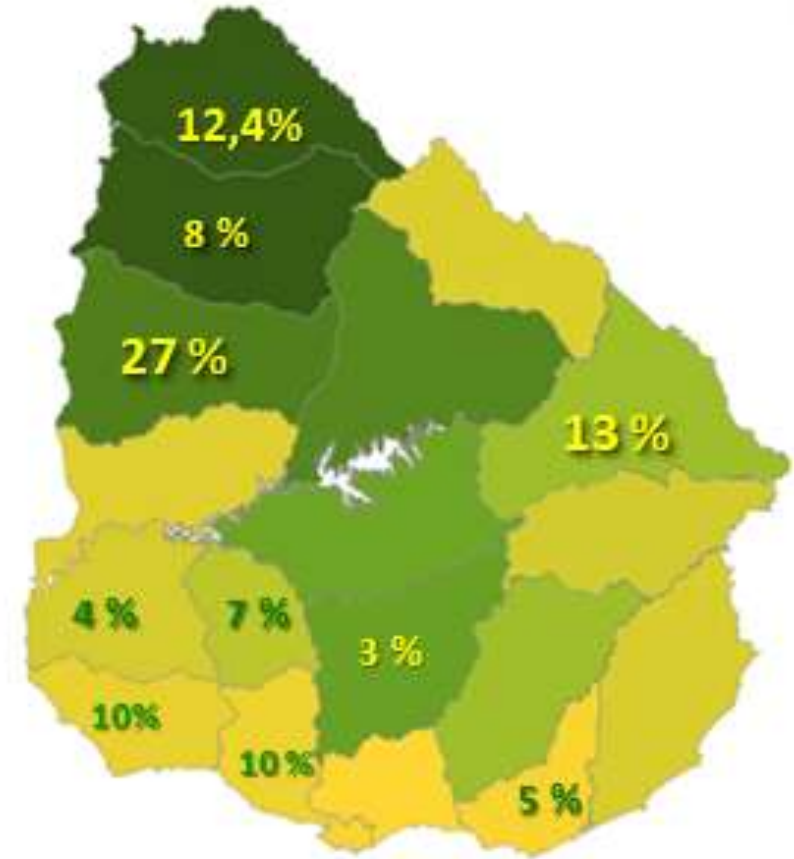
Compartimento Ovino



Cabezas faenadas



Origen corderos 2021

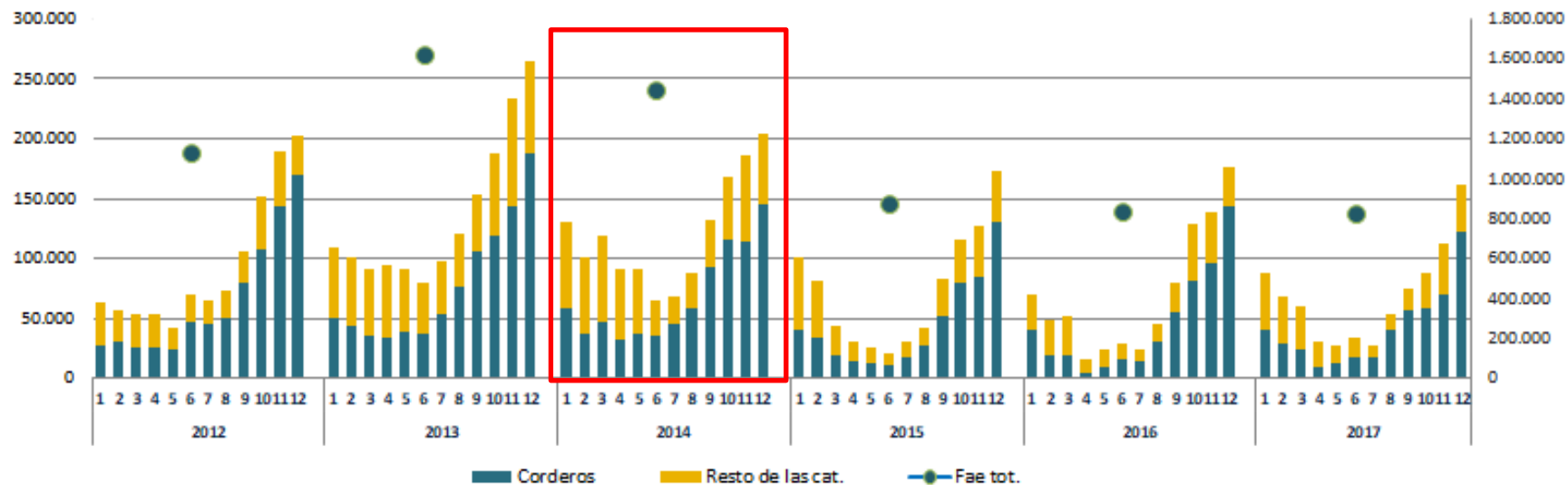


Origen de cabezas de compartimento ovino 2021

* % en el total de los corderos

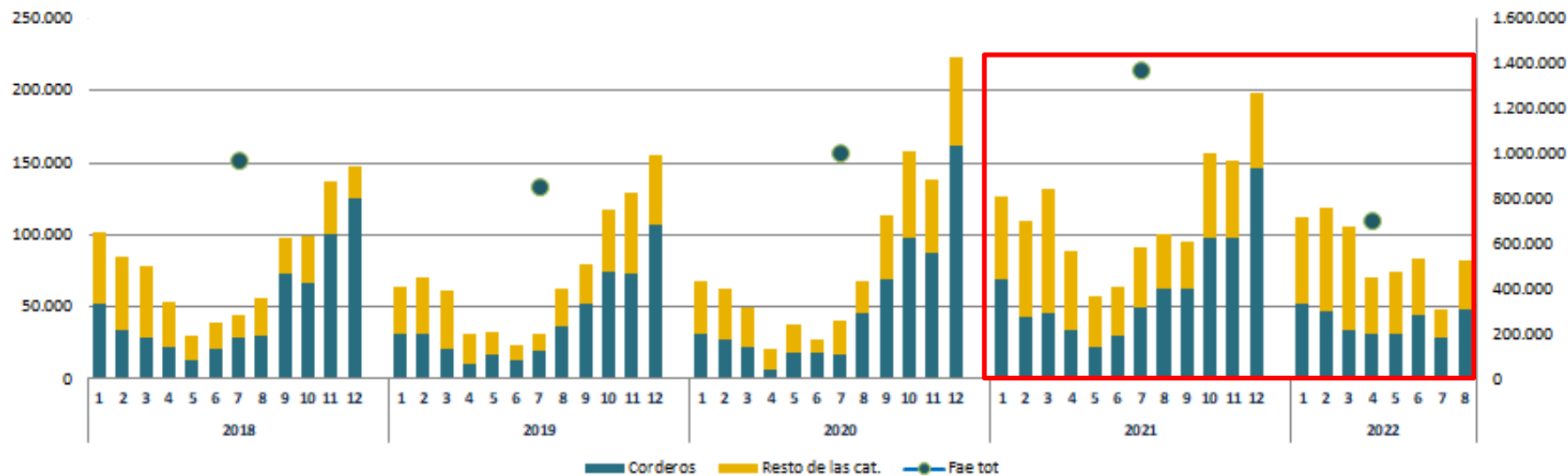
¿Estacionalidad de la faena?

2012 - 2017

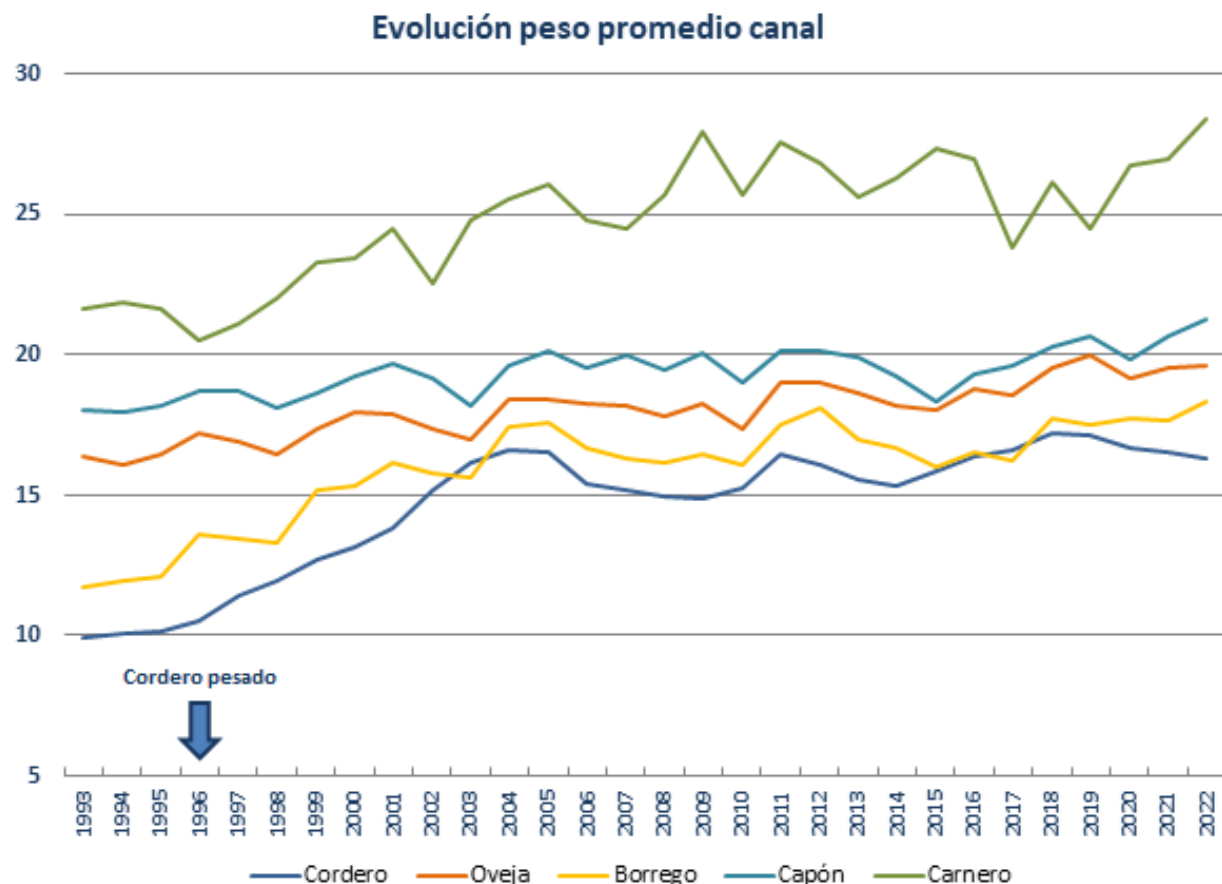


Ultimo trimestre: se faena más del **50%** de los corderos totales.

2018 - 2022



Evolución peso canal por categoría en 4ta balanza.



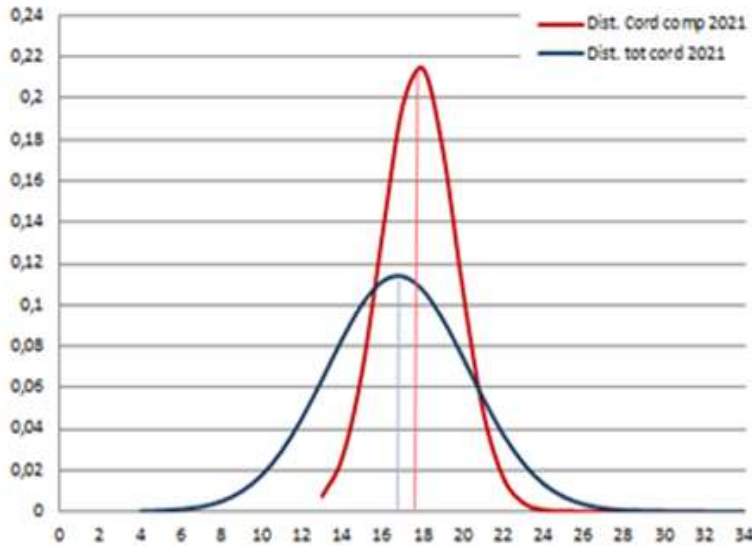
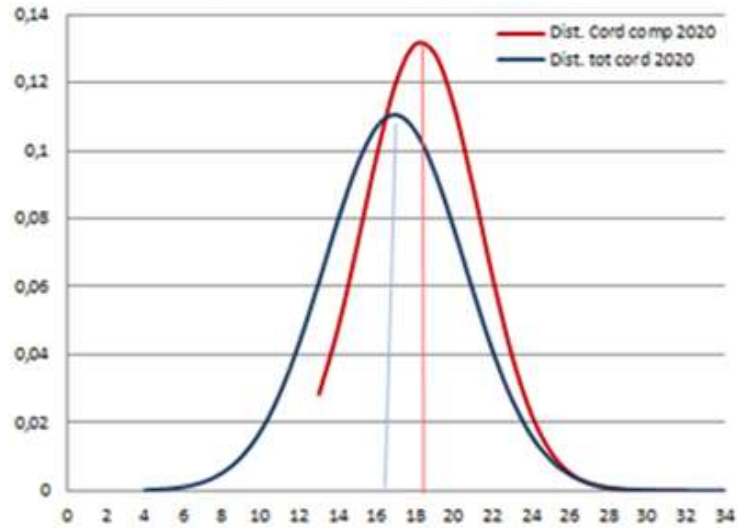
Categorías	1993 - 1996		2019 - 2021		
	Kg prom gancho	Desv. Est	Kg prom gancho	Desv. Est	% incr. Peso prom.
Corderos	10,3	1,6	16,9	3,5	65,3
Borregos	12,9	2,6	18,2	4,0	41,7
Ovejas	16,4	2,6	20,4	4,0	24,6
Capones	18,0	3,7	21,9	5,5	22,0
Carneros	23,1	5,5	29,2	8,0	26,3

- A partir del operativo cordero pesado se observa un aumento en el peso promedio de todas las categorías.
- La canal de corderos aumentó **6,6 kg** en 30 años.

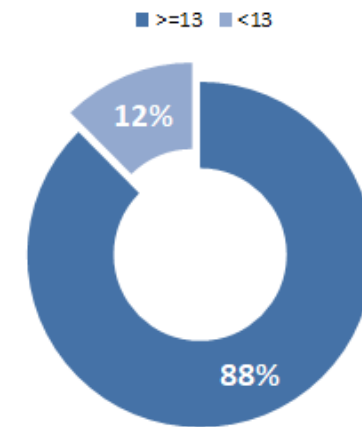
Distribución de pesos de los corderos



Distribución pesos corderos compartimento / resto 2020



Año	Resto de los corderos		C. Compartimento	
	Kg prom. Gancho	Desv. Est	Kg prom. Gancho	Desv. Est
2020	16,9	3,6	18,3	3
2021	16,8	3,5	17,8	1,8

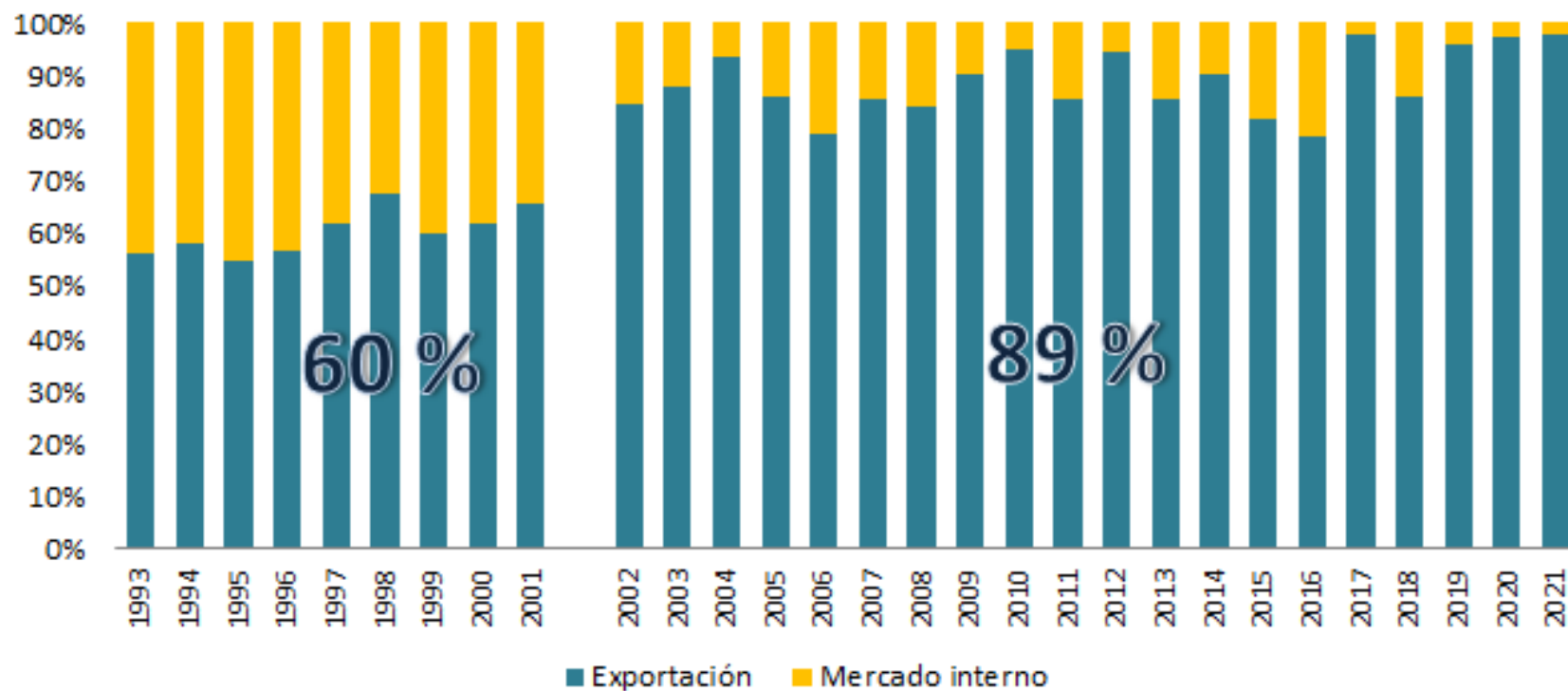


Producción y comercialización de carne ovina

- Stock
- Faena
- Mercados
- Precios

inac

Destino de la producción de carne ovina



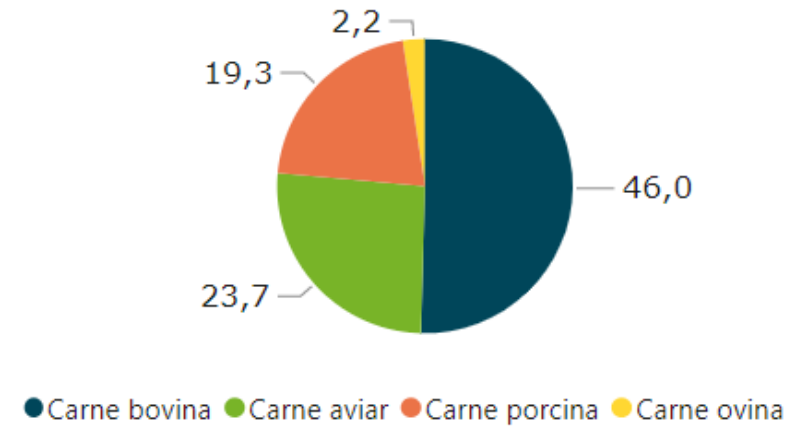
Mercado interno



Evolución Mensual - Carne Ovina



Consumo por especie 2021 (kg/hab/año)

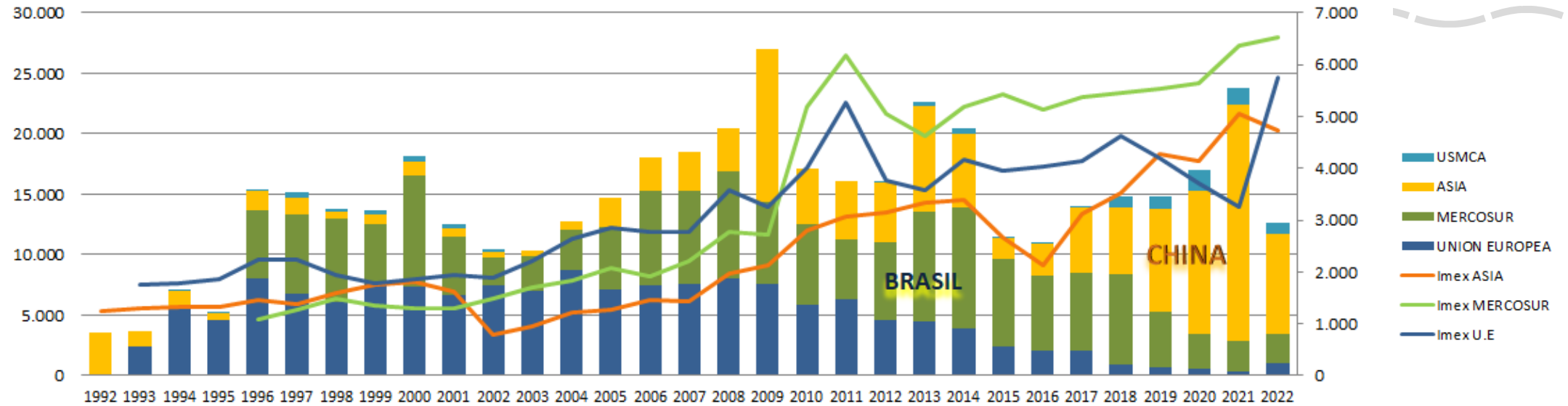


Consumo per cápita por especie/año

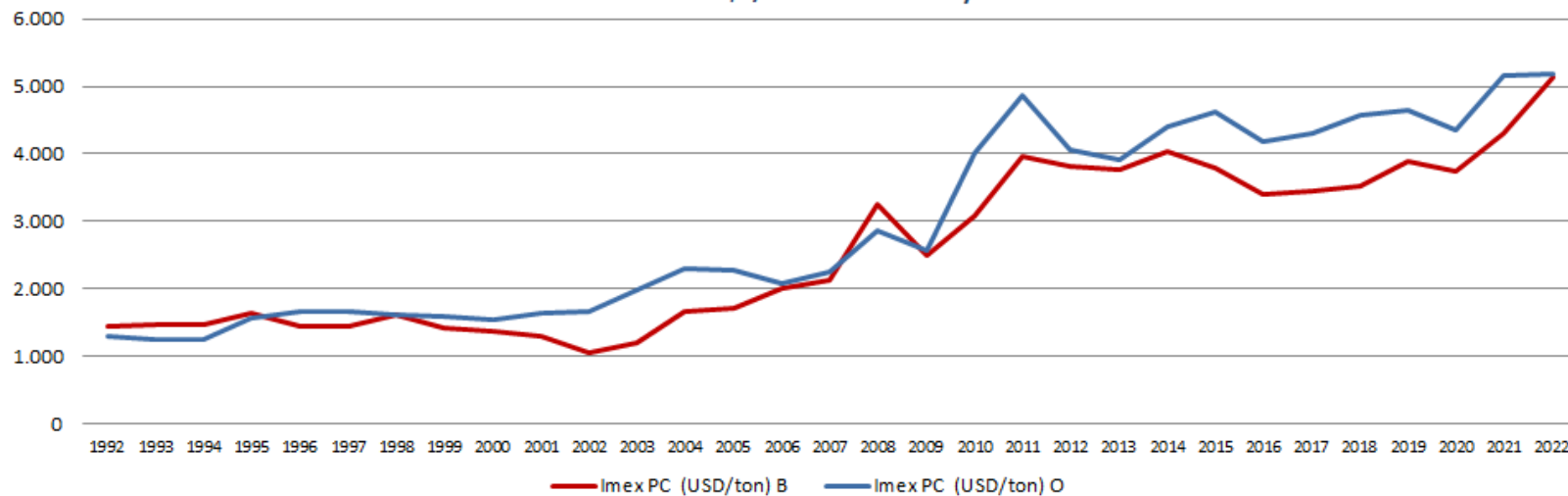
	2015	2016	2017	2018	2019	2020	2021	Var (Kg)
Carne ovina	3,7	3,2	2,9	2,8	2,5	2,5	2,2	-0,3
Total	3,7	3,2	2,9	2,8	2,5	2,5	2,2	-0,3

Mercado externo

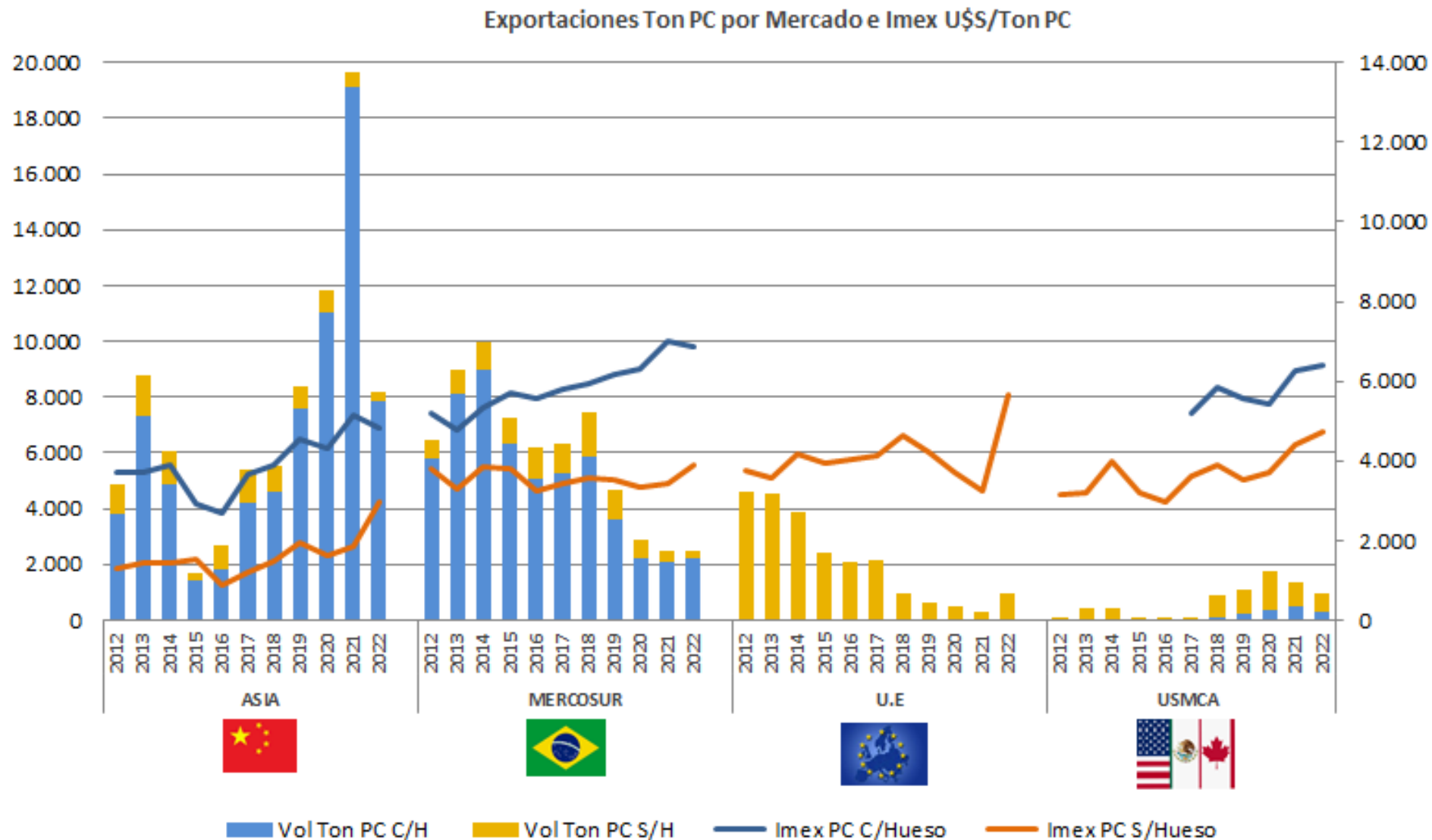
Carne ovina exportada por mercado Ton PC



Imex P.C U\$S/Ton carne bovina y ovina



Volúmenes por mercado e IMEX carne c/hueso y s/hueso

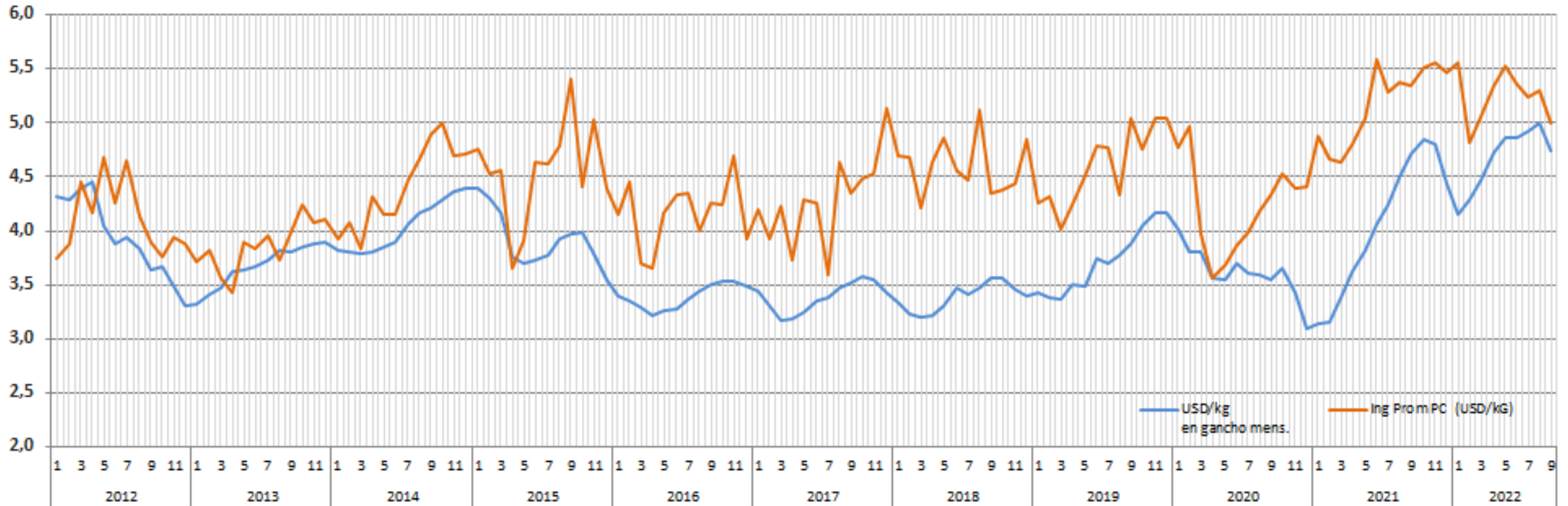


Producción y comercialización de carne ovina

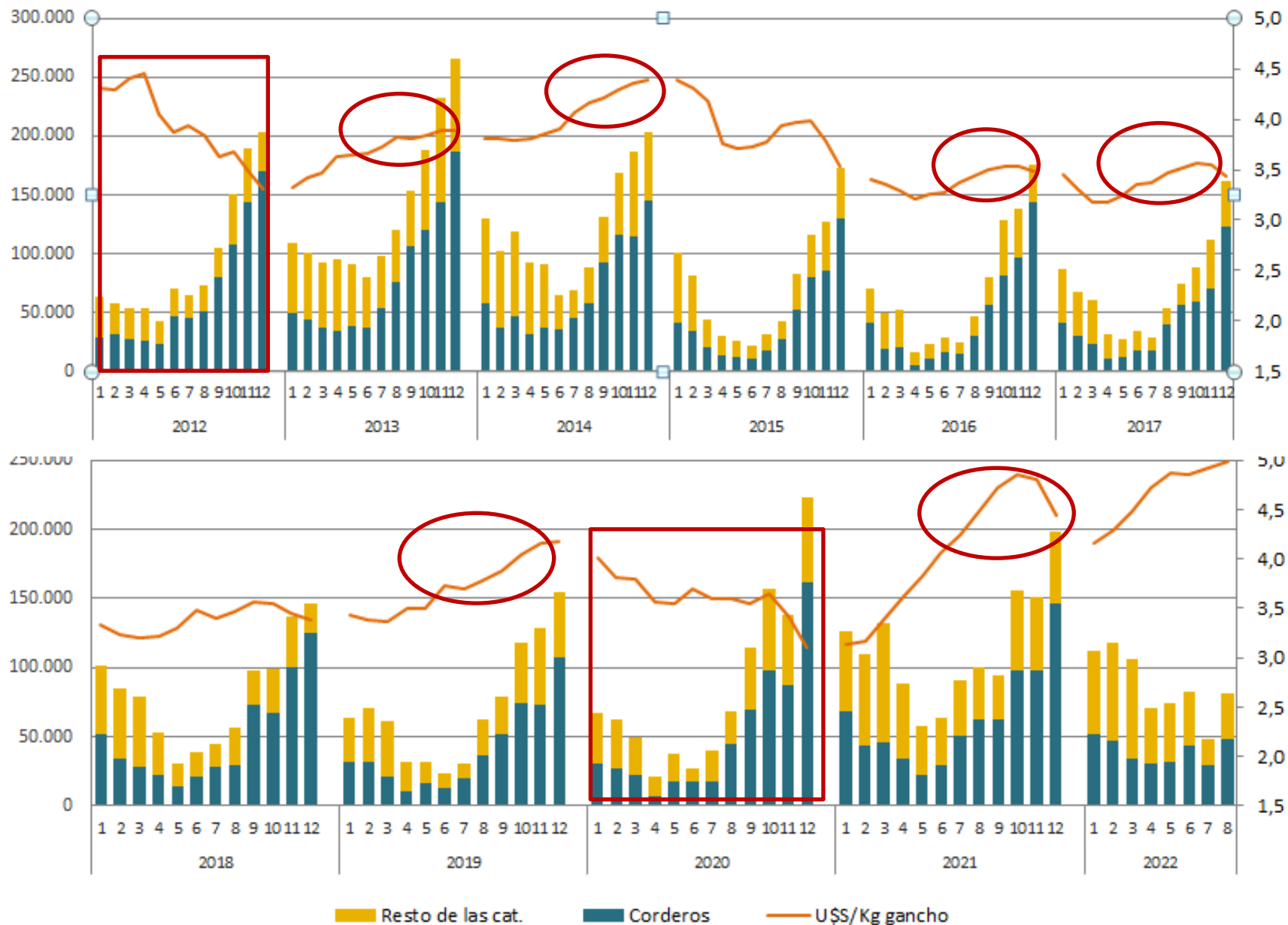
- Stock
- Faena
- Mercados
- Precios

inac

Evolución precio del cordero en 4ta balanza.



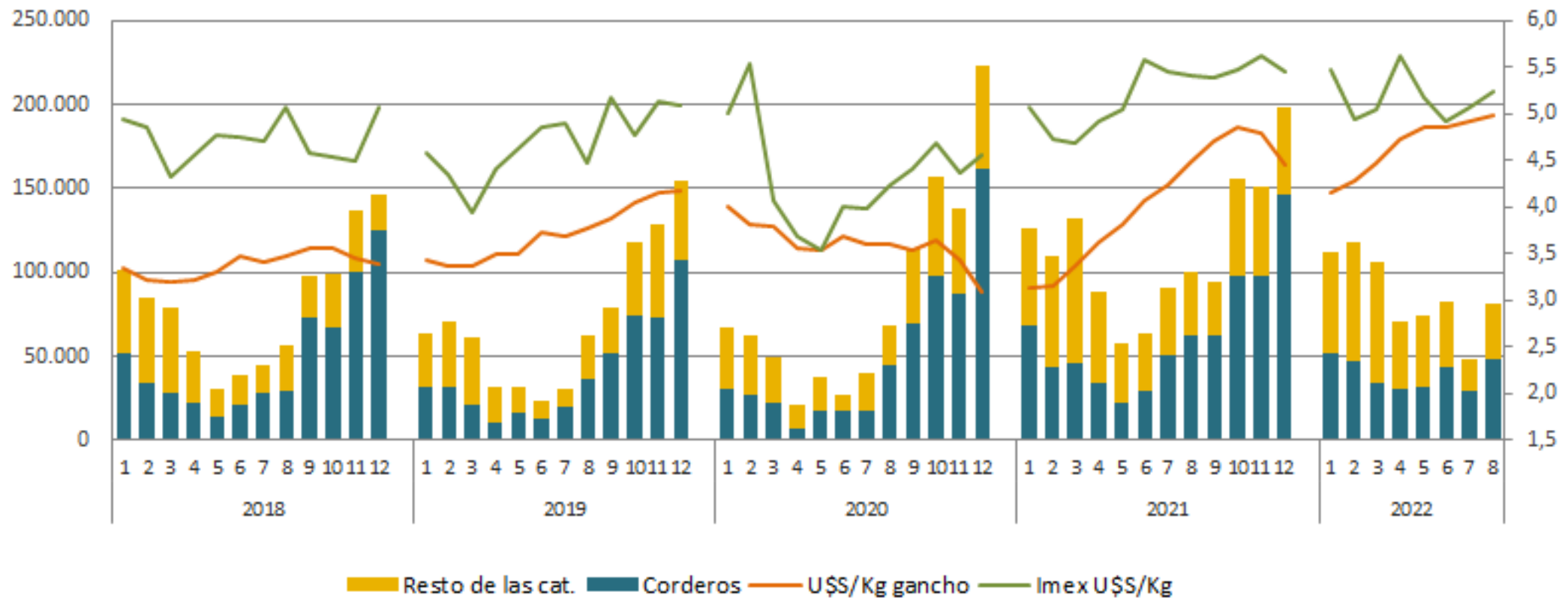
Evolución precio del cordero en 4ta balanza.



Faena y precio mensual ¿Estacionalidad?



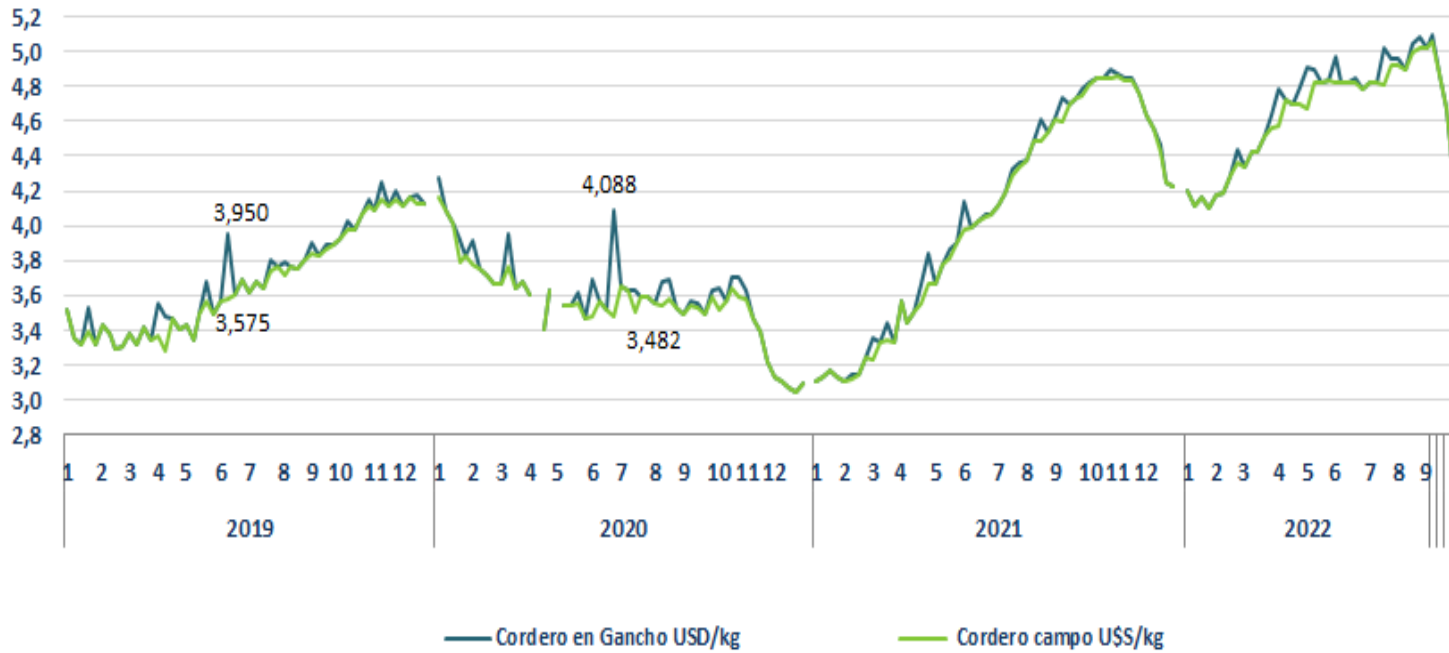
Faena y precio del cordero/kg en gancho 2018 - 2022



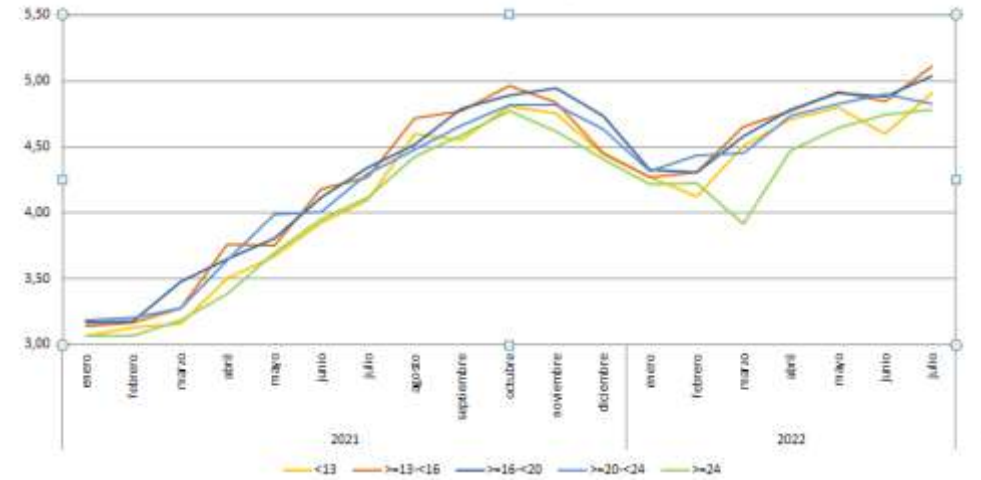
Precio corderos en gancho (>13 kg) vs corderos de campo



Evolución semanal precio del cordero

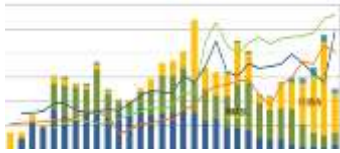


Precio corderos según rango pesos

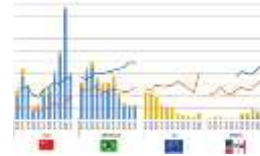


CONCLUSIONES

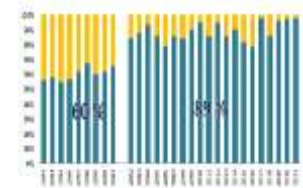
CAMBIOS EN
LOS
MERCADOS



PRECIOS SE
MANTIENEN
ELEVADOS



RUBRO
EXPORTADOR



DESAFIOS PARA EL DESARROLLO

ESTACIONALIDAD
Y PRECIOS



¿EXTRACCIÓN
ESTABILIZADA?

STOCK
REDUCIDO



Sistema de información en la cadena ovina

26 de octubre de 2022

Gerencia de Información – INAC
Ing. Agr. Jorge Acosta Soto



inac
Instituto Nacional de Carnes

MUCHAS GRACIAS

Ing. Agr. Leticia Packe
Analista de Información- INAC
lpacke@inac.uy