

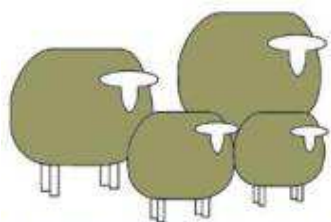


www.sul.org.uy



SEMINARIO EL NEGOCIO OVINO

**Análisis de los sistemas laneros con capones jóvenes
Complementariedad y rentabilidad**



**PLAN ESTRATEGICO
NACIONAL del
RUBRO OVINO**

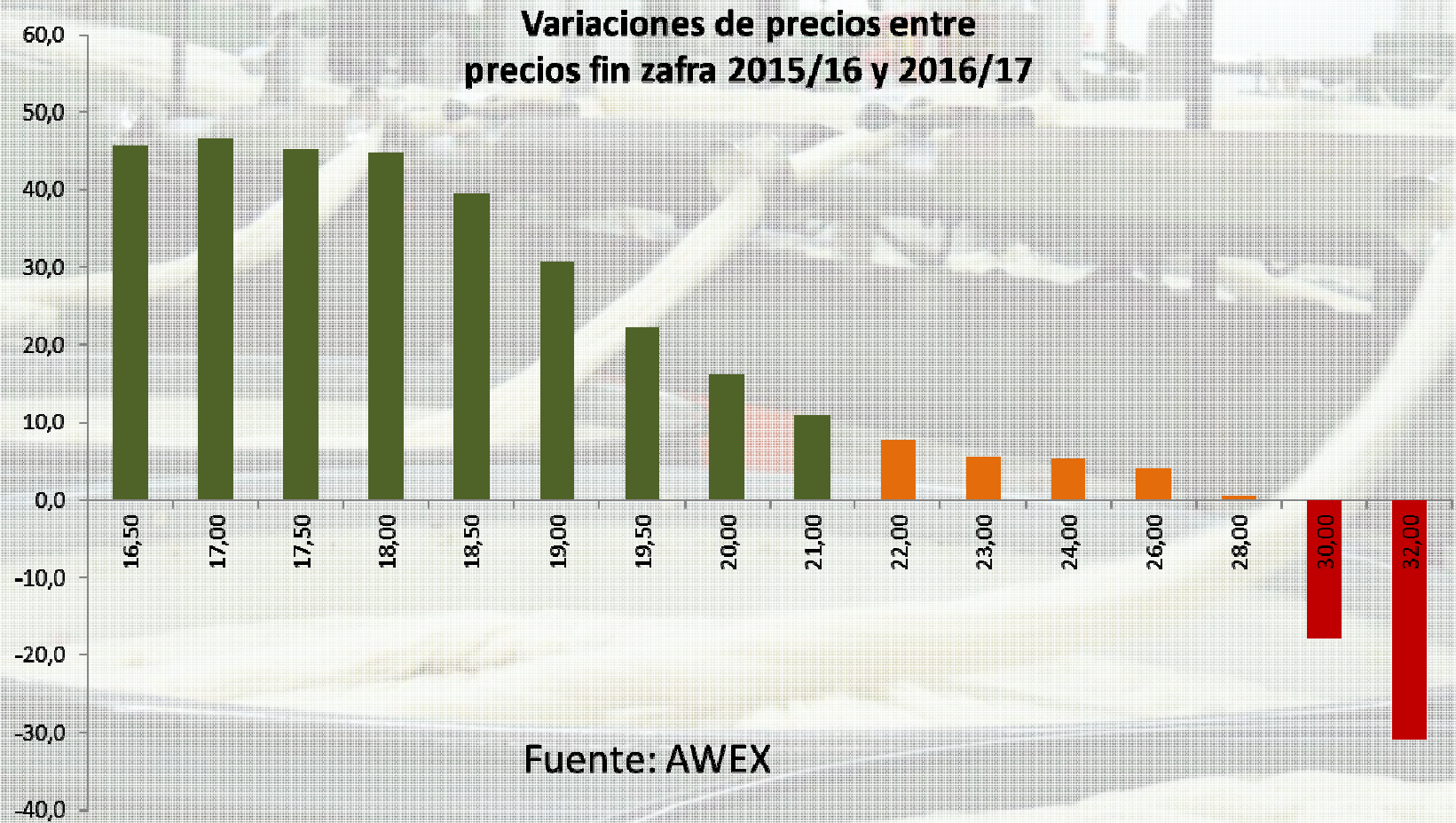
***Ing. Agr. José Ignacio Aguerre
Equipo de Transferencia de Tecnología de SUL***





¿Tienen lugar en nuestra ganadería ovina los sistemas con capones de lana fina?

Mercado internacional de la Lana



Campaña “vamos por más corderos”...

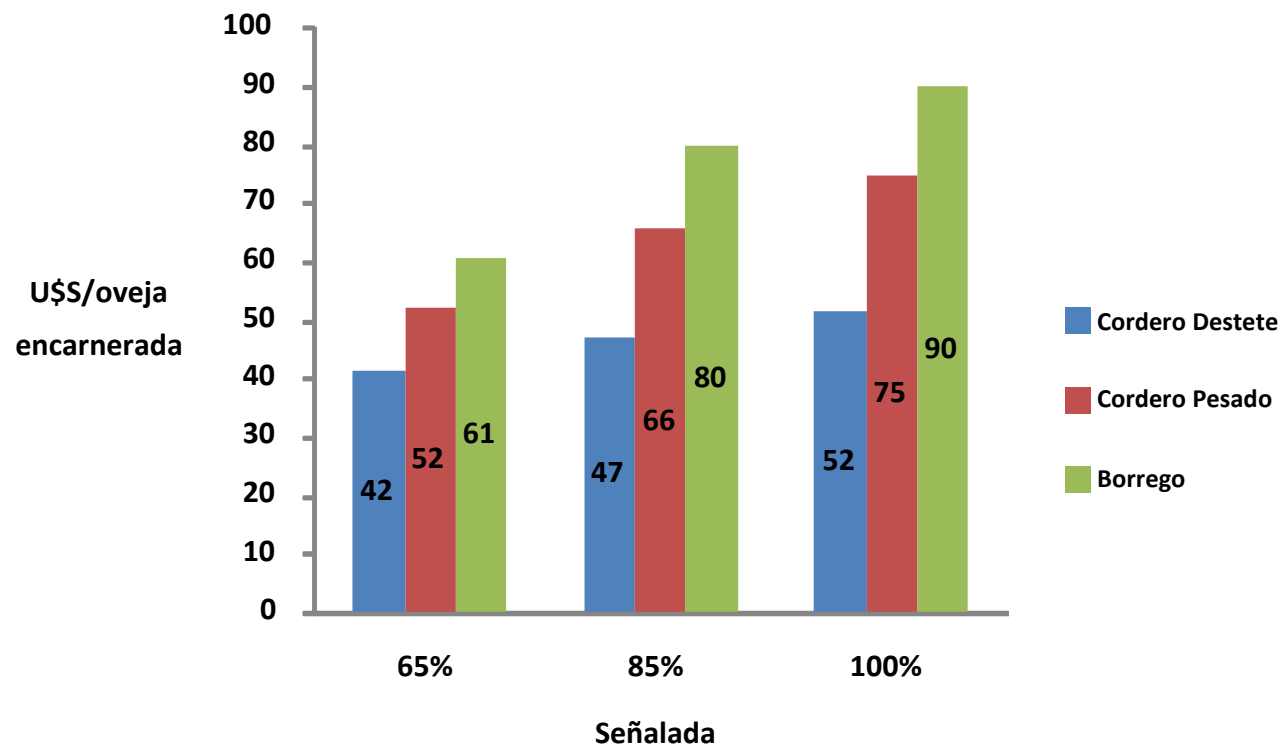


20.06.2017

JUSTIFICACIÓN ECONÓMICA

Margen Bruto por oveja encarnerada según orientación

Diámetro: 20 micras



Fuente: SUL, 2017.



Analicemos....

1000 ovinos totales aproximadamente

➤ 19 micras

Tres sistemas:

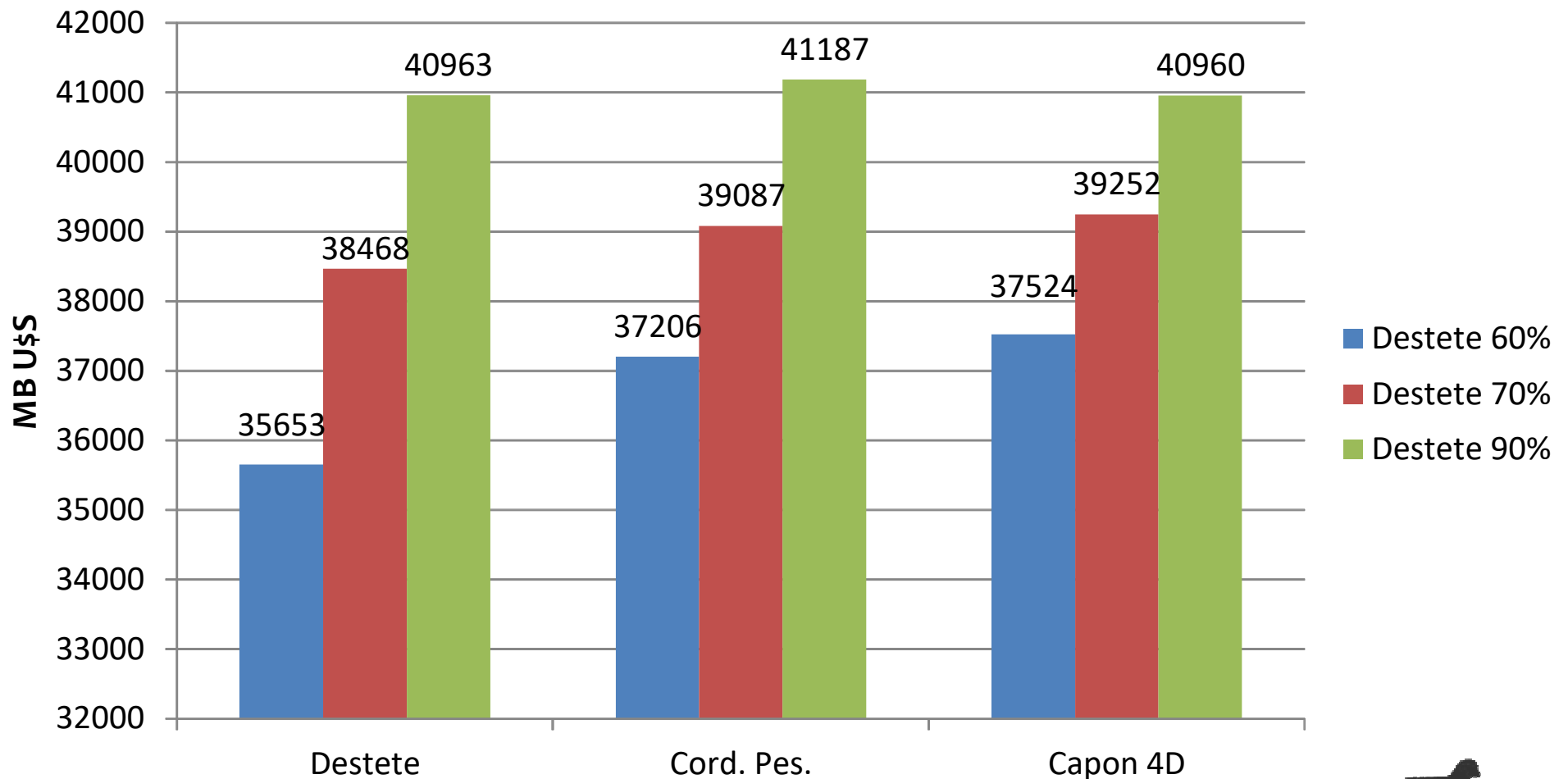
- ❖ Venta de corderos al destete.
- ❖ Venta de corderos pesados.
- ❖ Venta de capones de 4d

A igual carga en UG.

Relación lana/carne cordero= 4,84/1

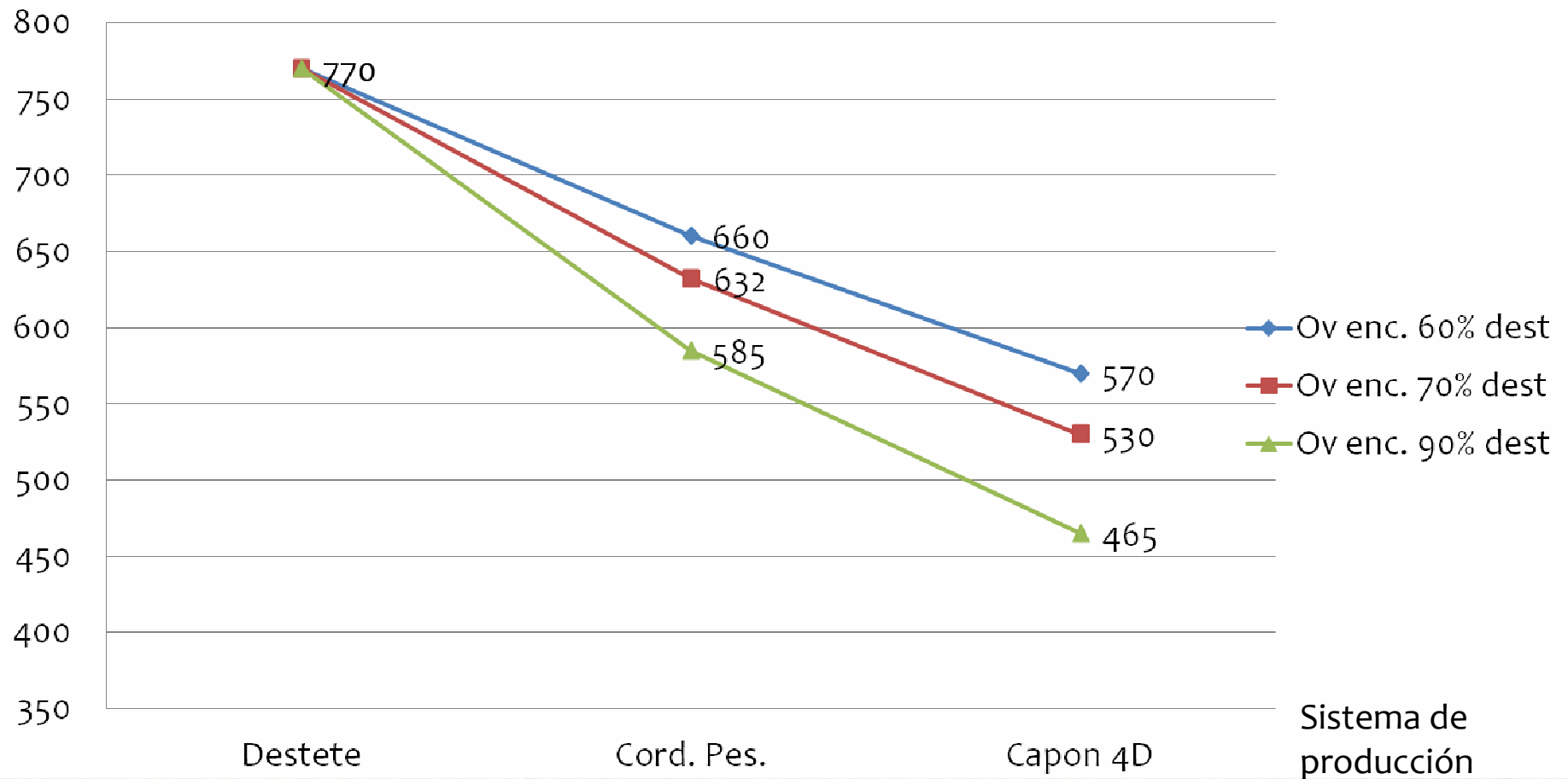


19 micras



Además....

Ovejas encarneradas en cada sistema





¿¿¿Que pasa si cambia la relación lana carne???

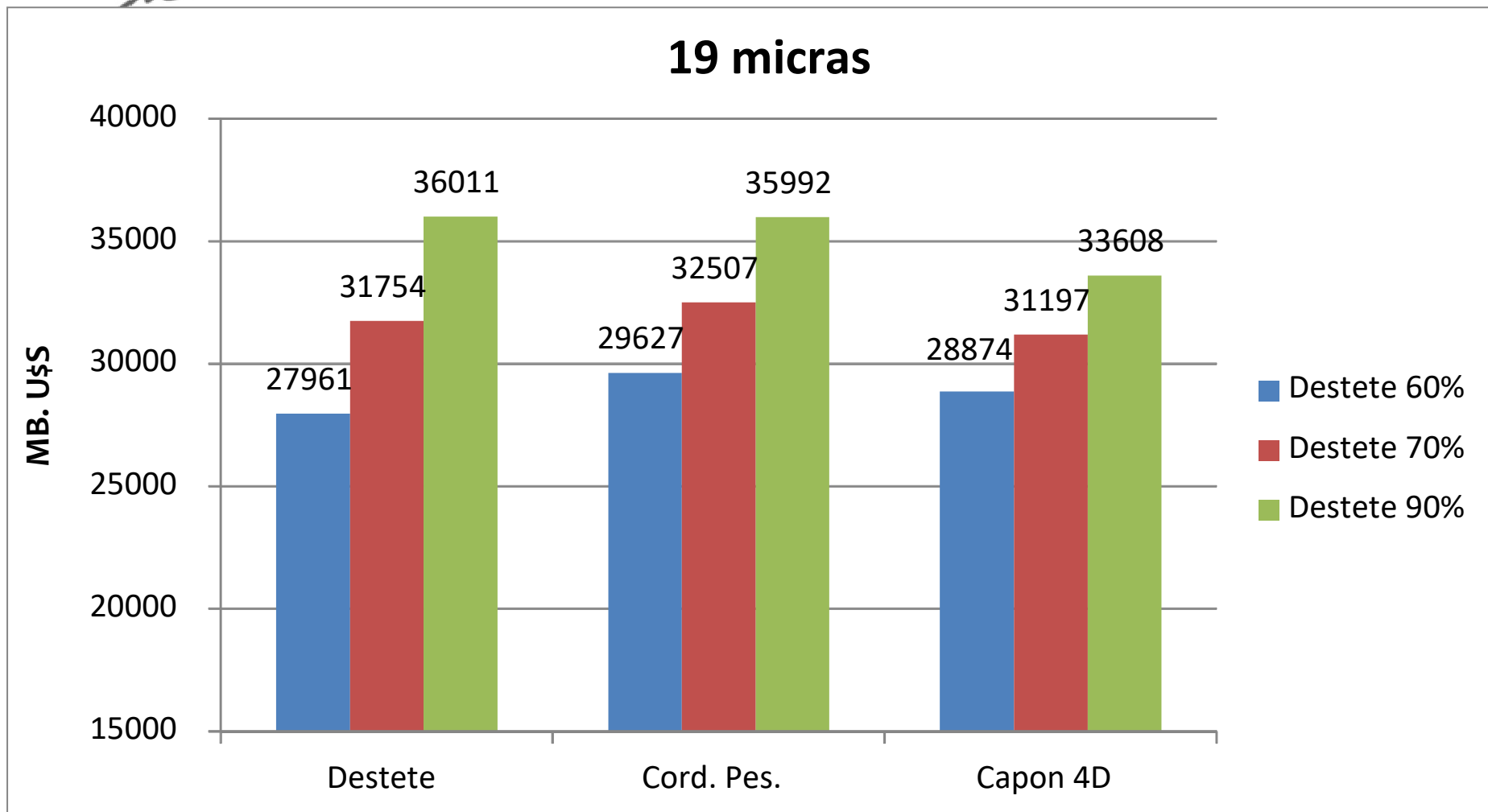
Nueva relación lana/carne cord = 2/1



2017

Nueva rel. lana/carne cord. = 2/1

19 micras





www.sul.org.uy

Entonces.....



¿Cómo llevamos estos cálculos a la práctica?

Tomemos un predio real y diseñemos su sistema ovino

❖ 696 ha.

❖ Basalto, Índice CONEAT 74.

Encarneramos 535 ovejas y destetamos el 80%



0,75 Ov enc/ha

Tomamos la base de cálculo del biotipo de 19 micras

¿Qué sabemos del predio?

¿Cómo organizamos el sistema de producción?

¿Cómo colaboramos para que sea rentable y complementario?



¿Qué sabemos del predio?

Tiene un sistema bovino criador.

Contrata el monitoreo satelital de producción de pasto.

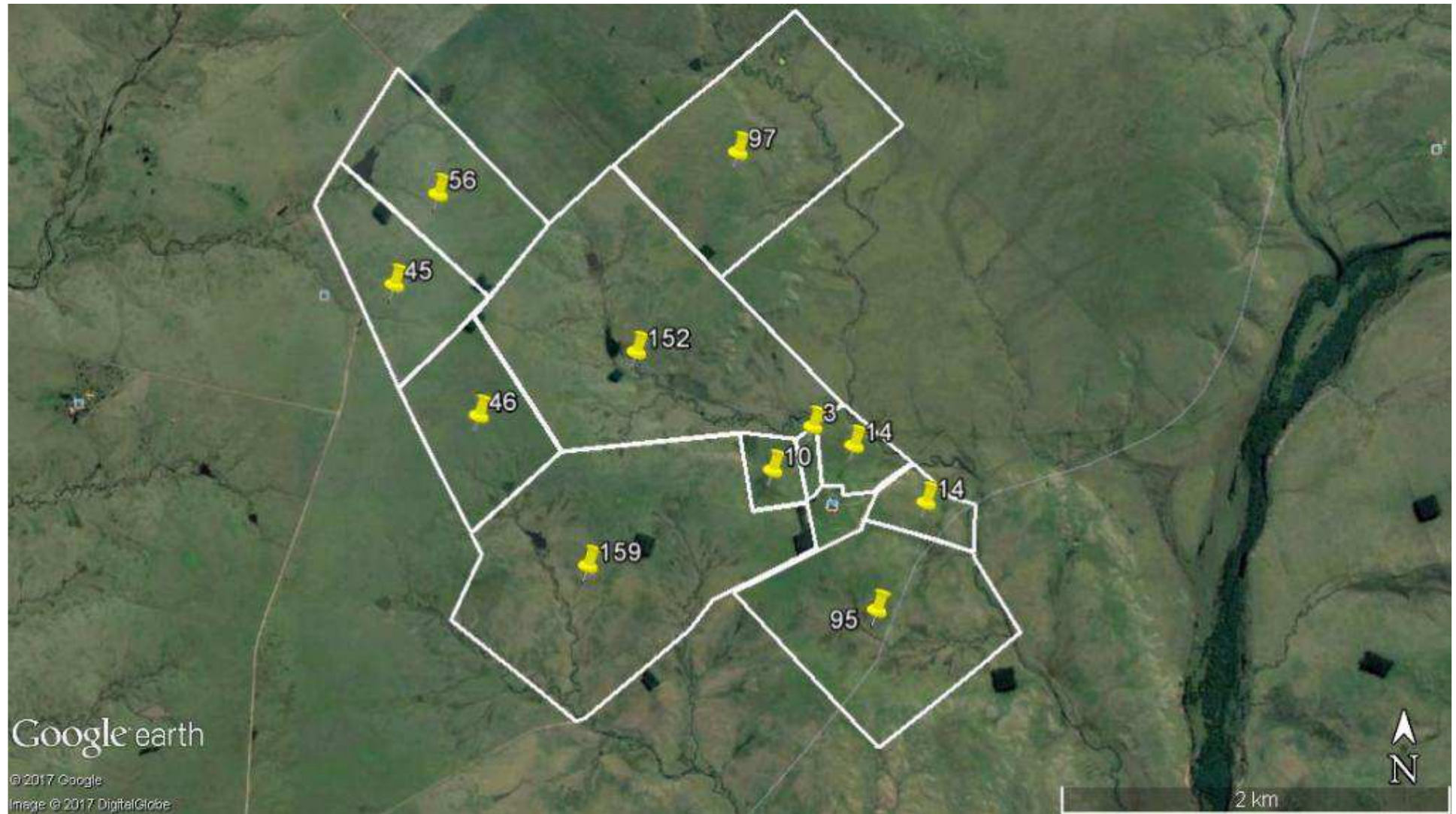


4303 kg/ha de MS

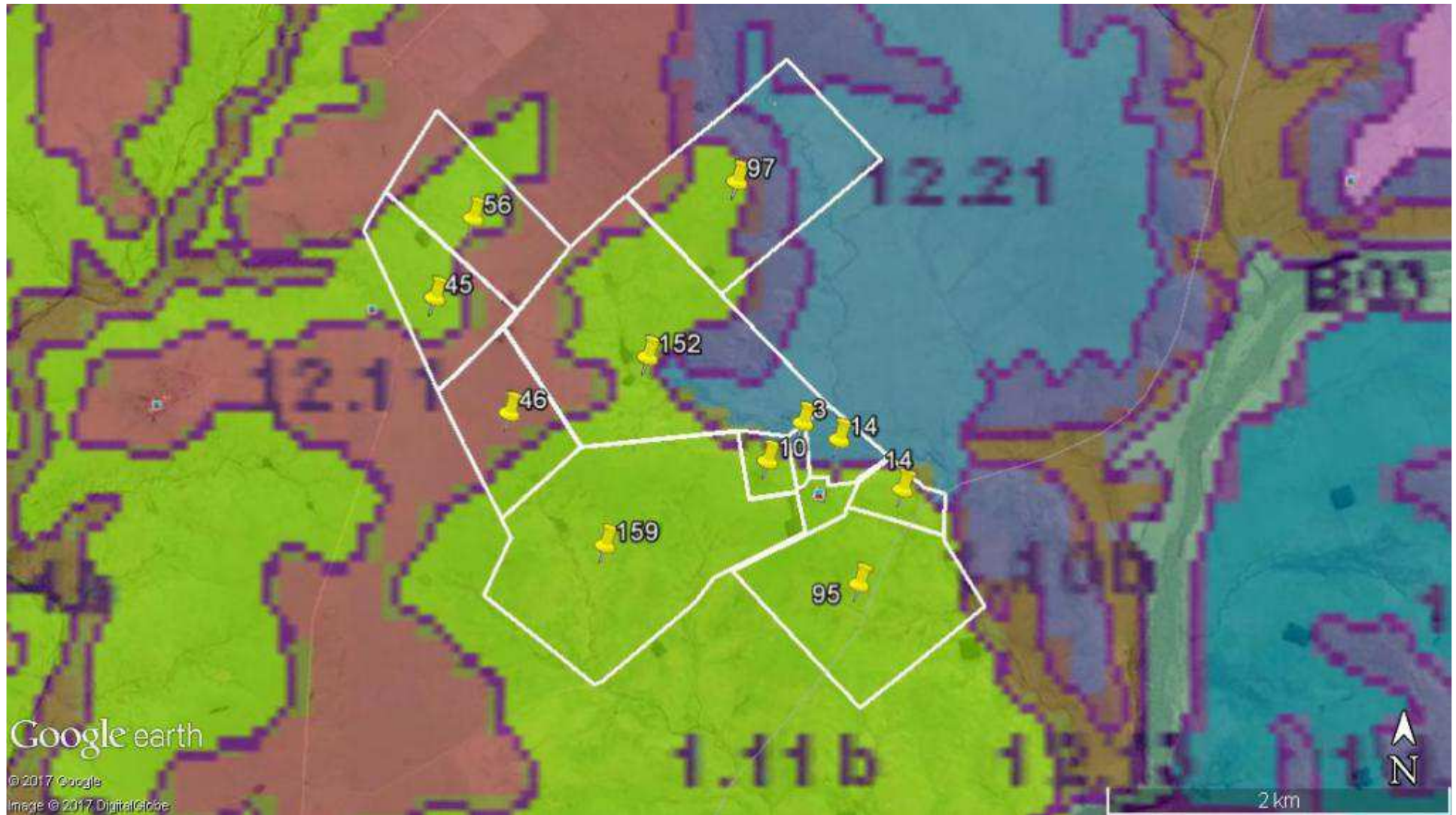
Carga segura de: 0,78 UG/ha



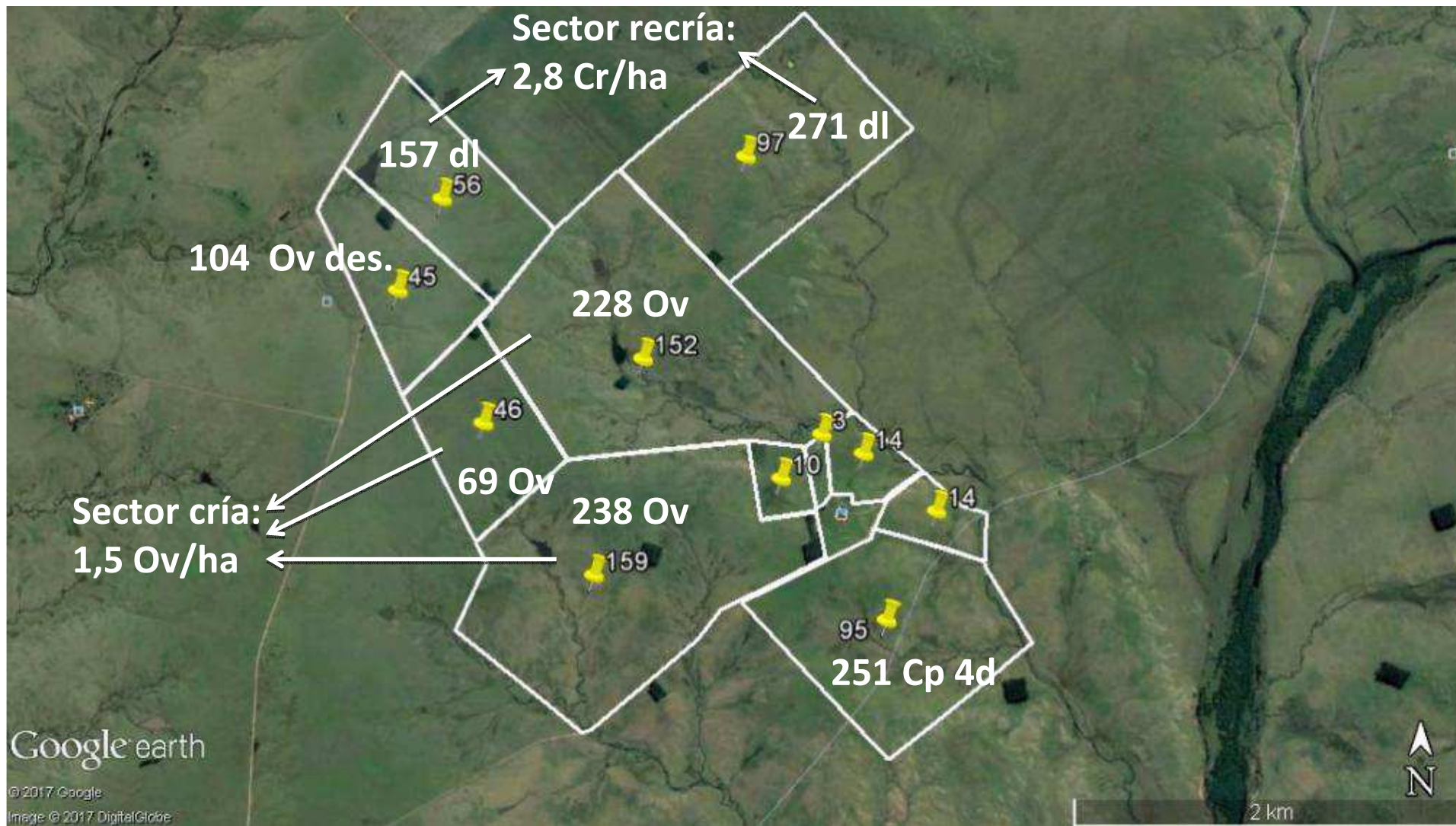
¿Qué sabemos del predio?



¿Qué sabemos del predio?



¿Cómo organizamos el sistema de producción?





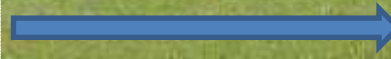
Dotación total del predio:

Carga global ovina



0,25 UG/ha

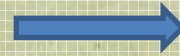
Carga global vacuna



0,53 UG/ha

Relación lanar vacuno global:

1211 ovinos en 369 UG Bov.



3,28

¿Qué ingresos nos aporta este sistema?

Ingreso Bruto:

Predio:

0,25 UG ovinas/ha

77 U\$S IB Ovino

Promedio Carpetas
Verdes IPA basalto

0,32 UG ovinas/ha

55 U\$S IB Ovino

MB ovino: U\$S 45.239 en 696 ha.

Fundamentos técnicos:

LA CARGA ES MÁS IMPORTANTE QUE LA RELACIÓN L/V

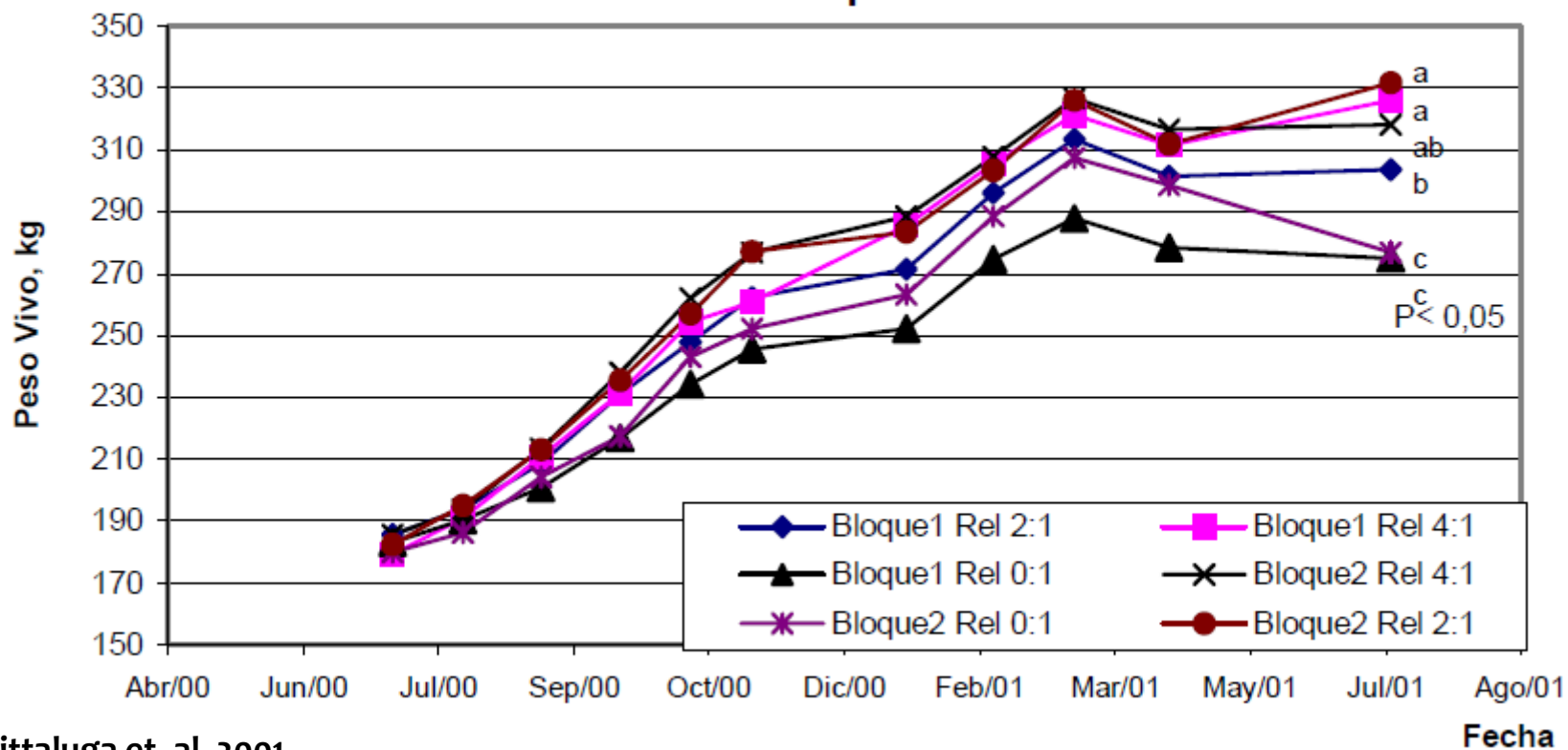
Carga UG/ha	0,6	0,8	0,8	0,9	1,06	1,06
Relacion L:V	2:1	2:1	5:1	0:1	2:1	5:1
Estación	Variación de peso, kg/día					
Otoño	0,196 bc	0,194 c	0,139 bc	-0,248 c	-0,76 c	-0,130
Invierno	0,089 c	-0,176 d	-0,086 c	0,075 b	-0,312 d	-0,397 d
Primavera	0,915 a	0,858 a	0,828 a	0,758 a	0,667 a	0,720 a
Verano	0,351 b	0,413 b	0,297 b	0,604 a	0,431 b	0,436 b
Promedio anual	0,388 A	0,322 A	0,295 AB	0,297	0,178 B	0,157 B
Producción vacuna total kg/animal/año	141 A	118 A	108 B	108	65 B	57 B

Pigurina et., al. 1998. ST 102.



Fundamentos técnicos:

Evolución de peso en vacunos

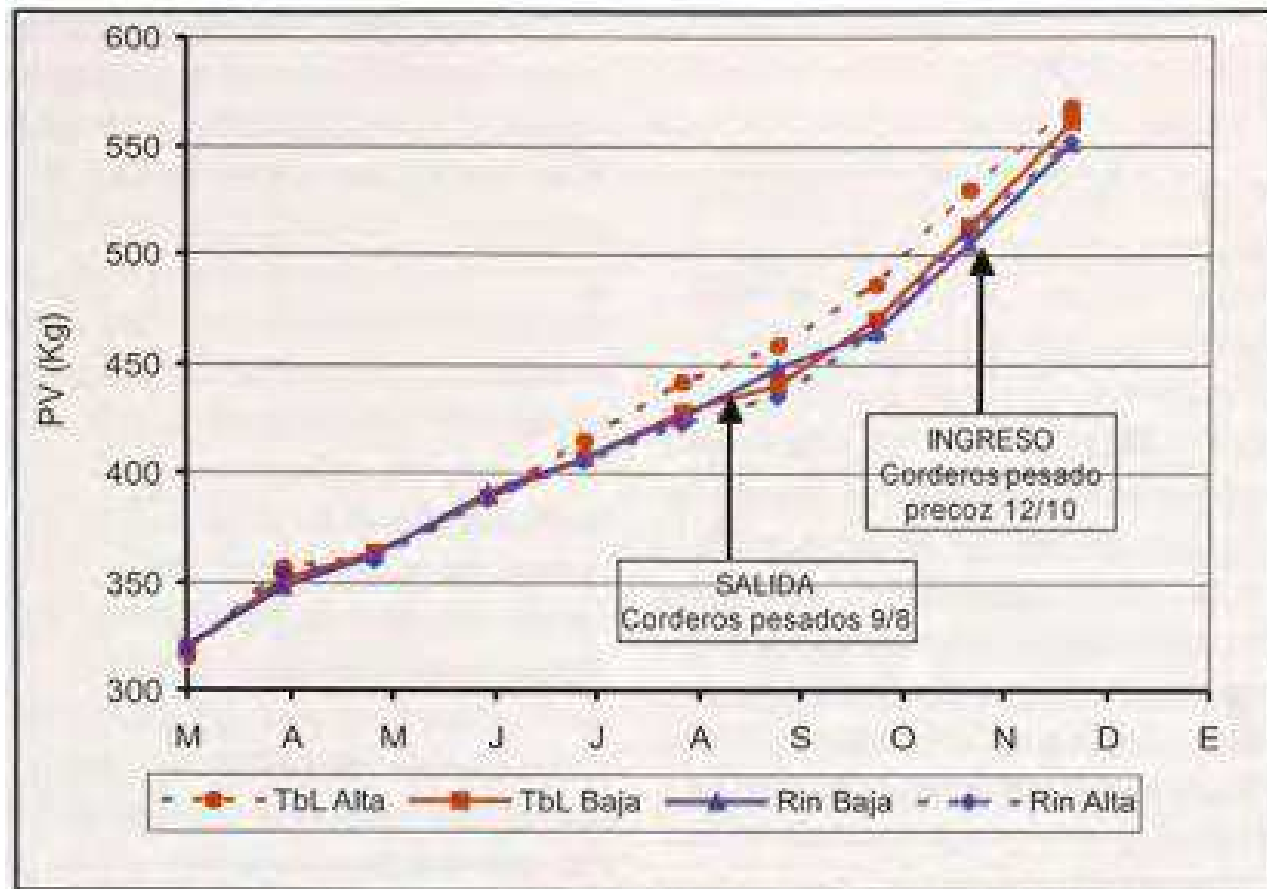


Pittaluga et. al. 2001




Fundamentos técnicos:

Engorde de corderos y novillos en mejoramientos



Risso et., al. 2002. ST 129





Beneficios al sistema:

- Diversifica los ingresos del predio. Carne y lana de calidad.
- Diversifica el momento de ingresos de capital.

Campos sin ovinos



Campos sin ovinos



Campos sin ovinos





Beneficios a los sistemas ganaderos:

- Diversifica los ingresos del predio. Carne y lana de calidad.
- Diversifica el momento de ingreso de capital. Cubre el espacio de tiempo entre ingresos de la cría vacuna.
- Ayuda a mantener los campos sin malezas “de campo sucio”.
- Contribuye con buenos ingresos aún en años secos, cuando la producción bovina suele ser menor.

A photograph of two sheep in a grassy field. The sheep on the left is larger and has a thick, curly woolly coat. The sheep on the right is smaller and has a smoother coat. They are both looking towards the right. The background shows a fence and a clear sky.

Conclusiones:

- ✓ Los sistemas laneros de lana fina con capones jóvenes son muy rentables.
- ✓ Tenemos que diseñarlos para complementar y NO competir.
- ✓ El negocio es más rentable cuanto mayor sea la señalada.
- ✓ Trae beneficios económicos y productivos para toda la empresa agropecuaria.





!!!Muchas gracias!!!