

SEGURIDAD RURAL



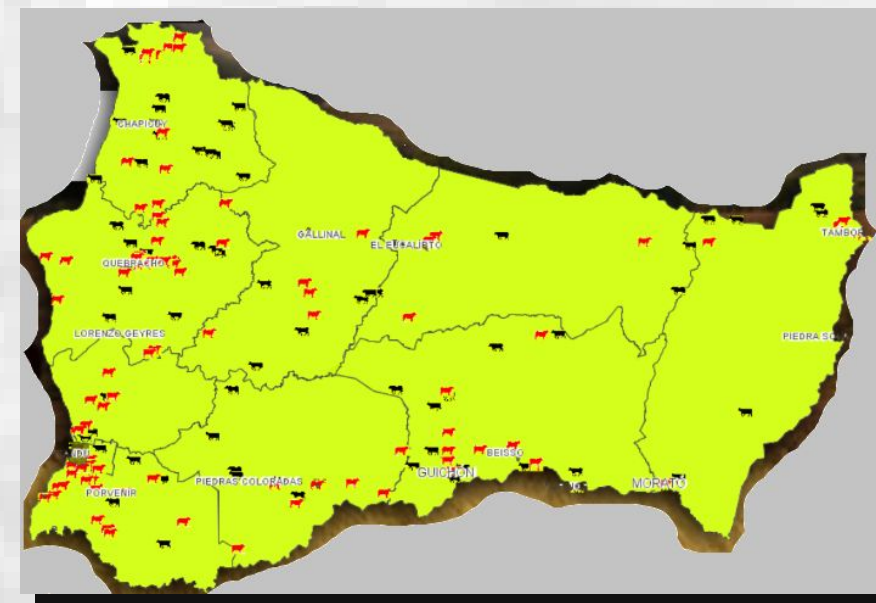
JEFE DE POLICÍA DE PAYSANDÚ
COMISARIO GENERAL ® LUIS MENDOZA NOVO

1- BUENAS PRÁCTICAS EN PAYSANDÚ:

REESTRUCTURA POLICIAL. DIVISIÓN TERRITORIAL EN DOS ZONAS.



ANÁLISIS BASADO EN ECUACIÓN Y ECONOMÍA DE SEGURIDAD. Georeferenciación de los Delitos, Redistribución de los Recursos Humanos y Logísticos.



1- BUENAS PRÁCTICAS EN PAYSANDÚ:



NUEVA ESTRATEGIA. PATRULLAJE PREVENTIVO-DISUATORIO BASADO EN MOVILIDAD, CON CONTROLES SORPRESIVOS Y DINÁMICOS.



FORTALECIMIENTO DEL DEPARTAMENTO DE SEGURIDAD RURAL (EX-BEPRA)



BUEN FUNCIONAMIENTO DE LA COMISIÓN DEPARTAMENTAL ASESORA HONORARIA PARA LA SEGURIDAD RURAL.



MESAS DE CONVIVENCIA Y SEGURIDAD CIUDADANA.

2- OPERATIVA EN PAYSANDÚ:



El control de la SEGURIDAD RURAL dejó al descubierto otros ilícitos e irregularidades como la FAENA CLANDESTINA y el transporte de carne irregular.



FAENA CLANDESTINA O ANTIRREGLAMENTARIA. Existe un riesgo para la salud humana de este tipo de faenas que se realizan sin el mínimo control higiénico sanitario.



2- OPERATIVA EN PAYSANDÚ:



PROBLEMÁTICA DE FALTA DE LUGARES HABILITADOS PARA LA FAENA EN ZONAS DEL INTERIOR PROFUNDO.



CONTROL DE LA CADENA DE ABASTECIMIENTO DEL ABIGEATO. (A donde va esa carne). Trabajo en conjunto con INAC, Intendencias Departamentales, MGAP con el fin de determinar el destino de la misma (CARNICERÍAS, ALMACENES, ETC.)



FALTANTES DE GANADO: Son analizadas e investigadas con la misma Jerarquía y Profesionalismo que el Abigeato. Muchas culminan con errores y/o irregularidades administrativas, documentales, sanitarios, falta de personal en el Etto para las tareas, etc.

ABIGEATOS

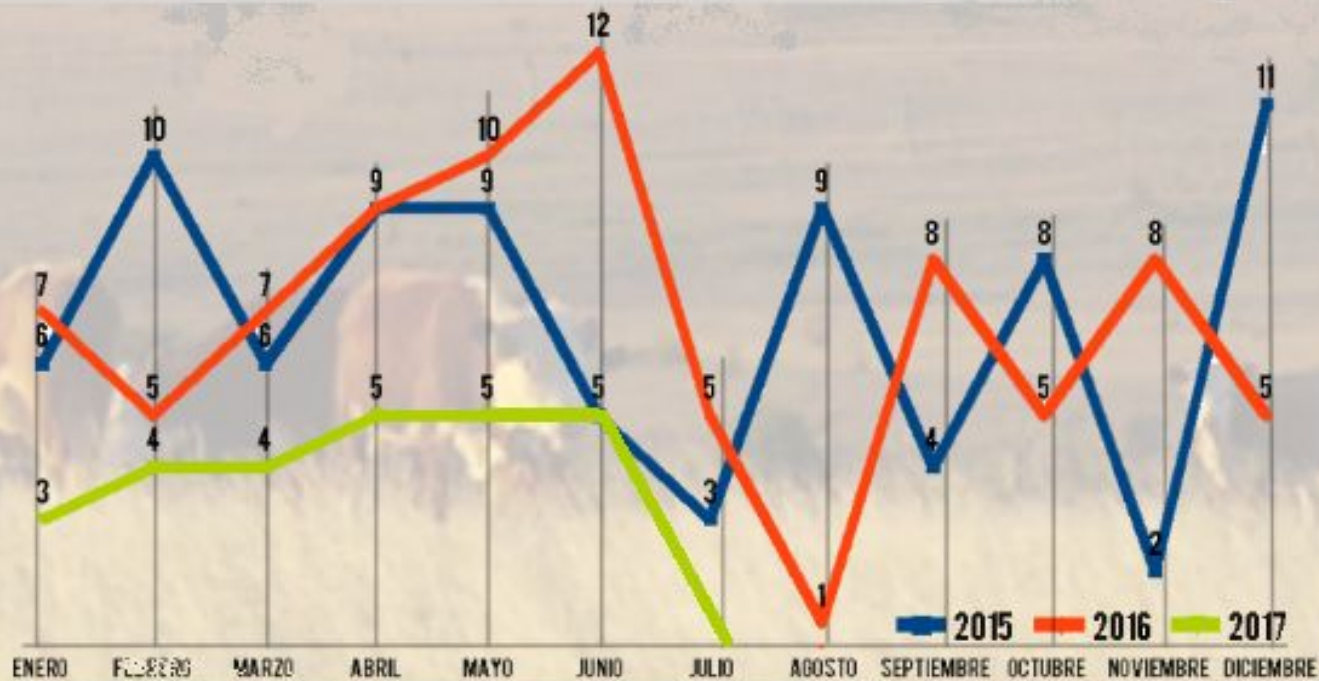


ENERO A JULIO

2016 / 56

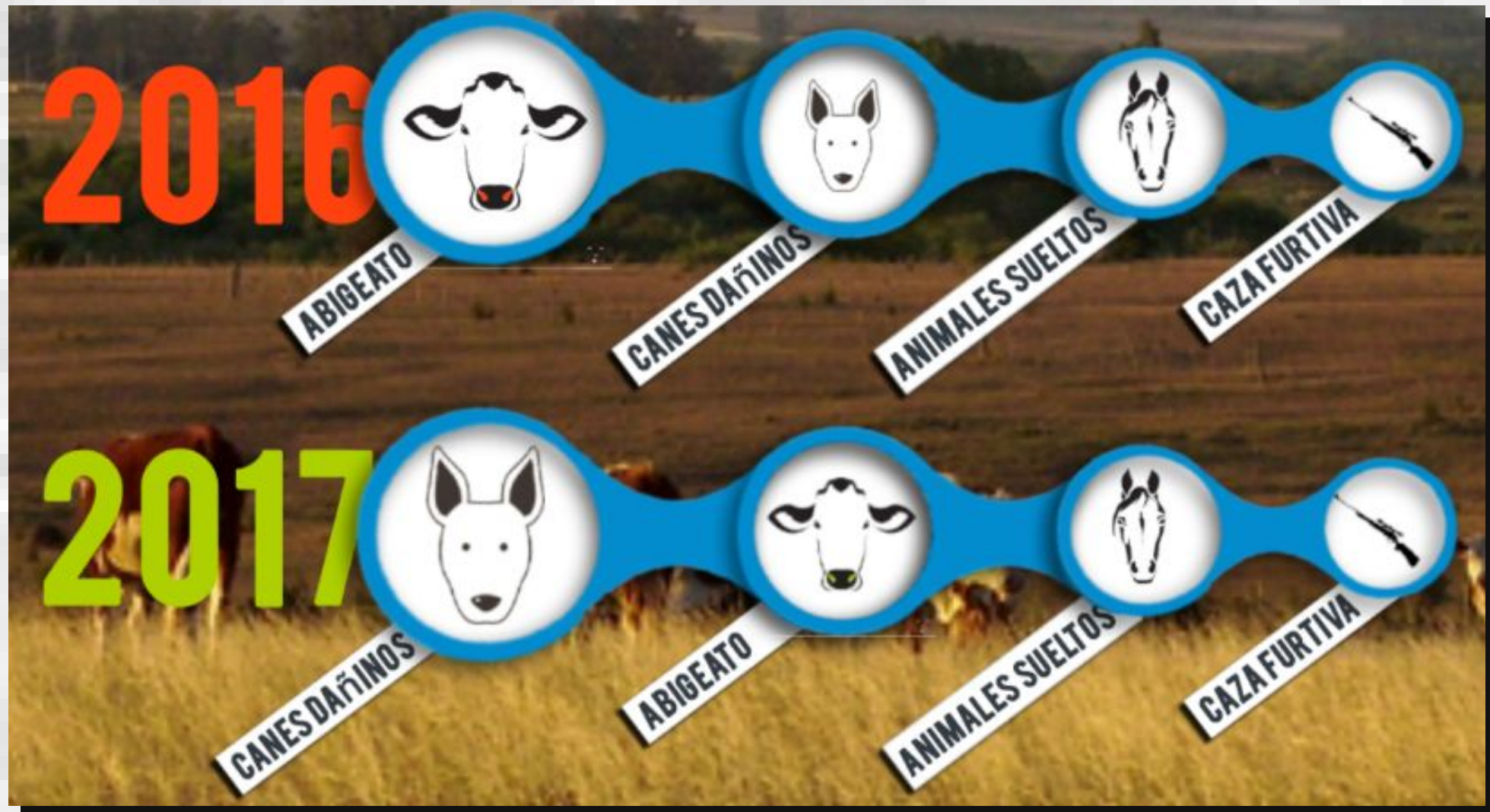
2017 / 26

-54%



-54% ➡ **-30**

3- DAÑO OCASIONADOS POR PERROS A ANIMALES DE PRODUCCIÓN EN PAYSANDÚ:



3- DAÑO OCASIONADOS POR PERROS A ANIMALES DE PRODUCCIÓN EN PAYSANDÚ:



COMPARATIVA CANES DAÑINOS VS ABIGEATOS EN PAYSANDÚ- 2017

CANES DAÑINOS			
2017			
Meses	DENUNCIAS	Cantidad	
		OVINOS	VACUNOS
Enero	9	81	1
Febrero	8	66	0
Marzo	8	52	0
Abril	5	21	0
Mayo	6	24	0
Junio	3	34	3
Julio	9	172	3
TOTALES	49	450	7
		457	



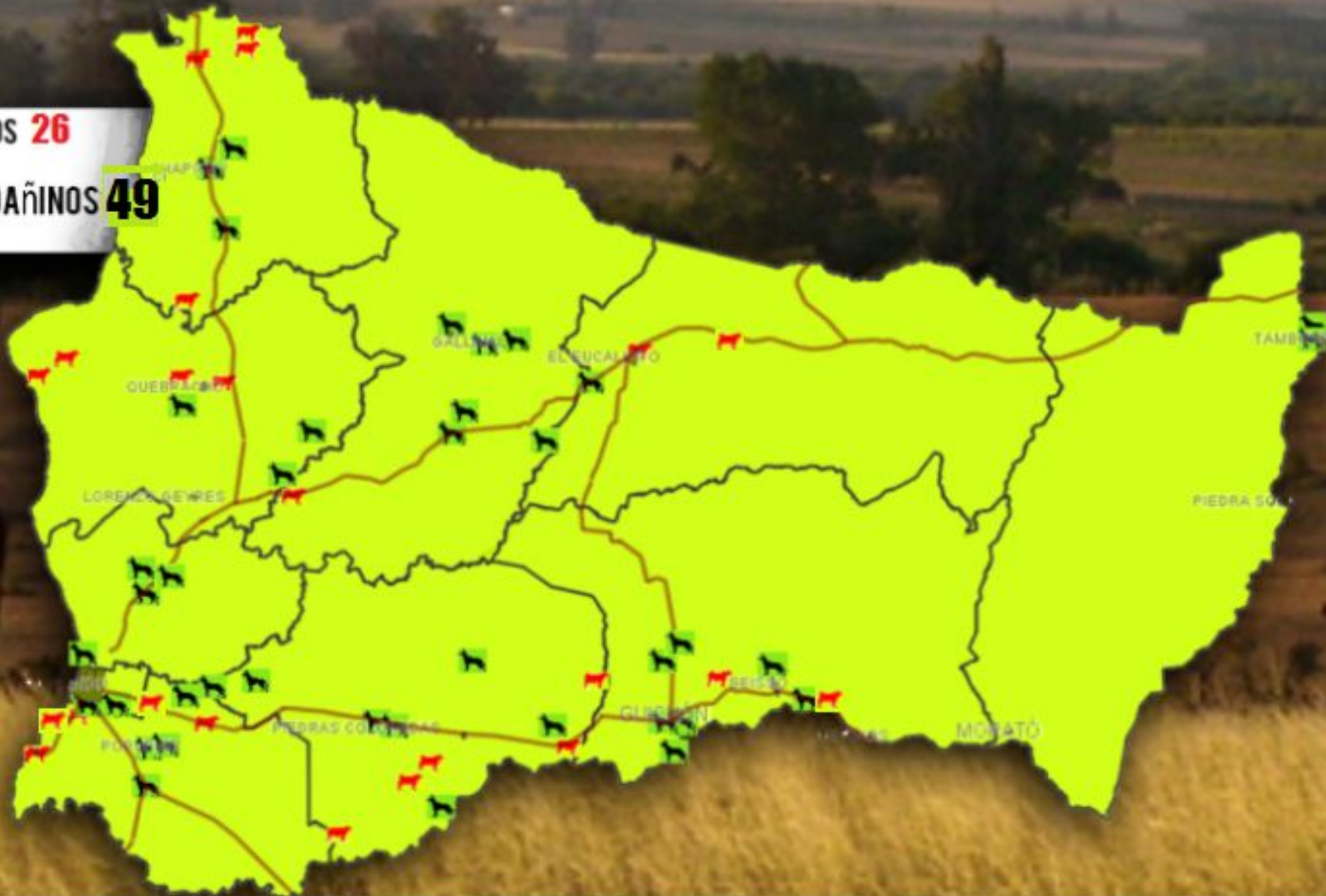
ABIGEATOS			
2017			
Meses	DENUNCIAS	Cantidad	
		OVINOS	BOVINOS
Enero	3	22	1
Febrero	4	1	3
Marzo	4	1	3
Abril	5	2	41
Mayo	5	2	13
Junio	5	2	4
Julio	0	0	0
TOTALES	26	30	65
		95	

LA RELACIÓN DE PERDIDAS ENTRE ABIGEATOS Y CANES DAÑINOS ES DE 1 a 4,8
Por cada un animal faenado en abigeato hay 4,8
animales de producción muertos o dañados por canes dañinos.

COMPARATIVA CANES DAÑINOS VS ABIGEATOS EN PAYSANDÚ- 2017

 ABIGEATOS **26**

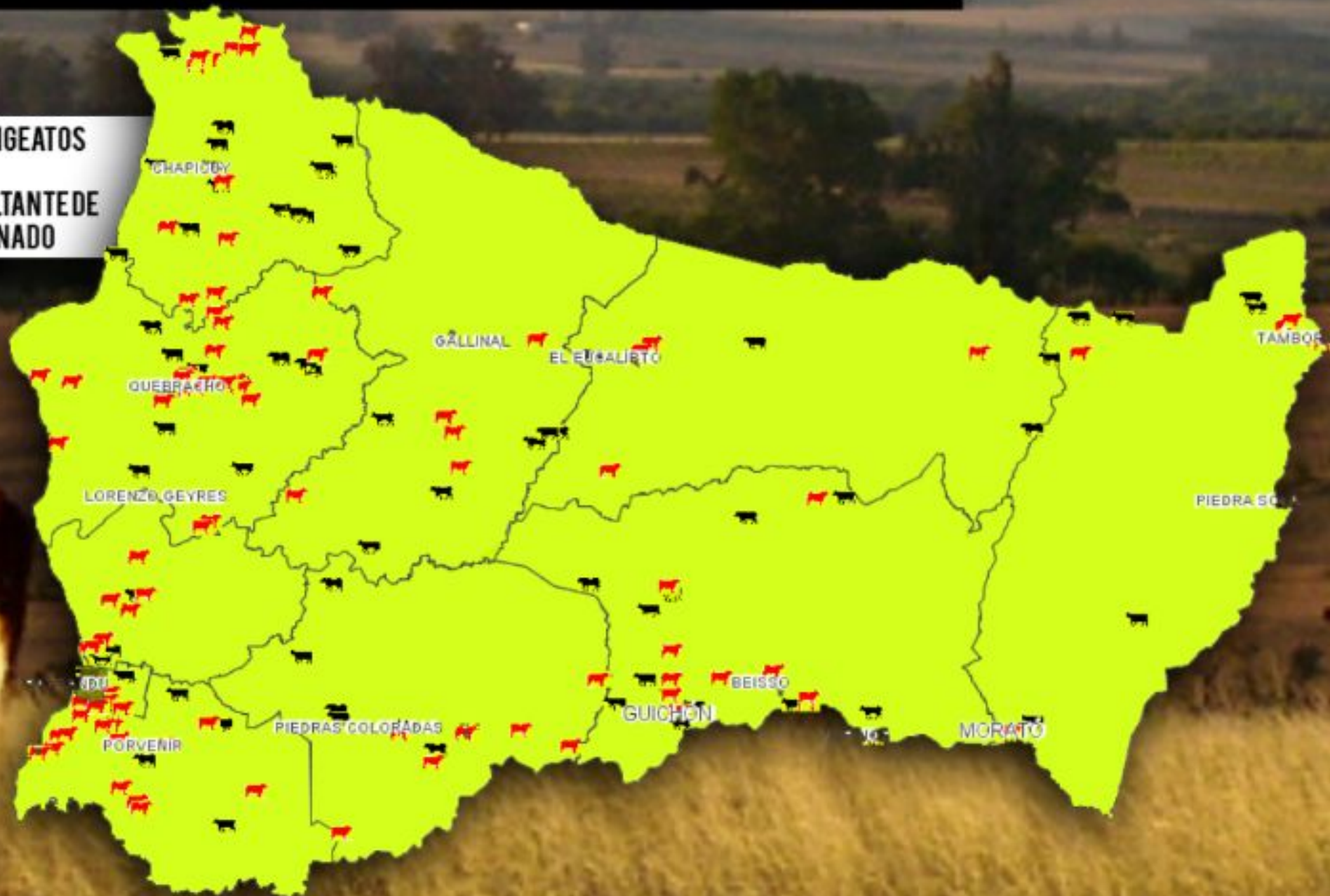
 CANES DAÑINOS **49**



ABIGEATOS Y FALTANTE DE GANADO – ENERO 2016 A JULIO 2017

 ABIGEATOS

 FALTANTE DE GANADO



4- DESAFÍOS PARA LA POLICÍA NACIONAL:



CAPACITACIÓN Y PROFESIONALIZACIÓN DE LA POLICÍA. Especificidad de la función Policial en cada área.



LOGRAR ACERCAMIENTO CON LA POBLACIÓN RURAL. A TRAVÉS DE MESAS DE CONVIVENCIA Y SEGURIDAD RURAL, DESARROLLO DE LAS ESCUELAS DE SEGURIDAD Y POLICÍA COMUNITARIA RURAL.



LA POLICÍA DEBE AFIANZAR LA CONFIANZA. Incentivar a que denuncien los hechos delictivos. RESPUESTA Y SEGUIMIENTO de la Denuncia.

4- DESAFÍOS PARA LA POLICÍA NACIONAL:

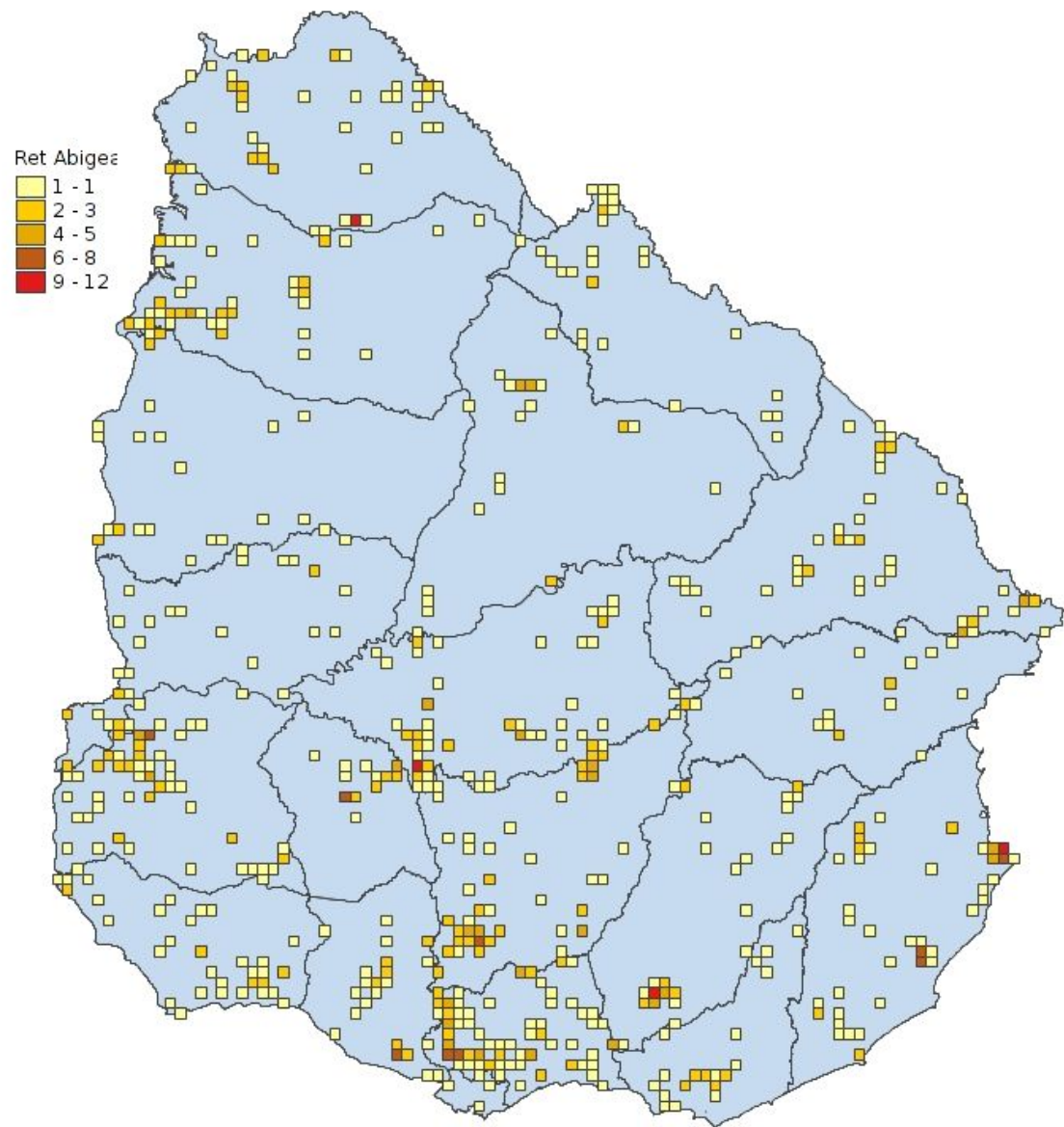


FORTALECER LA PREVENCIÓN, DISUASIÓN Y REPRESIÓN DE LOS HECHOS DELICTIVOS EN EL ÁMBITO RURAL, CON PATRULLAJES Y CONTROLES SORPRESIVOS Y DINÁMICOS BASADOS EN LA PERMANENTE MOVILIDAD.

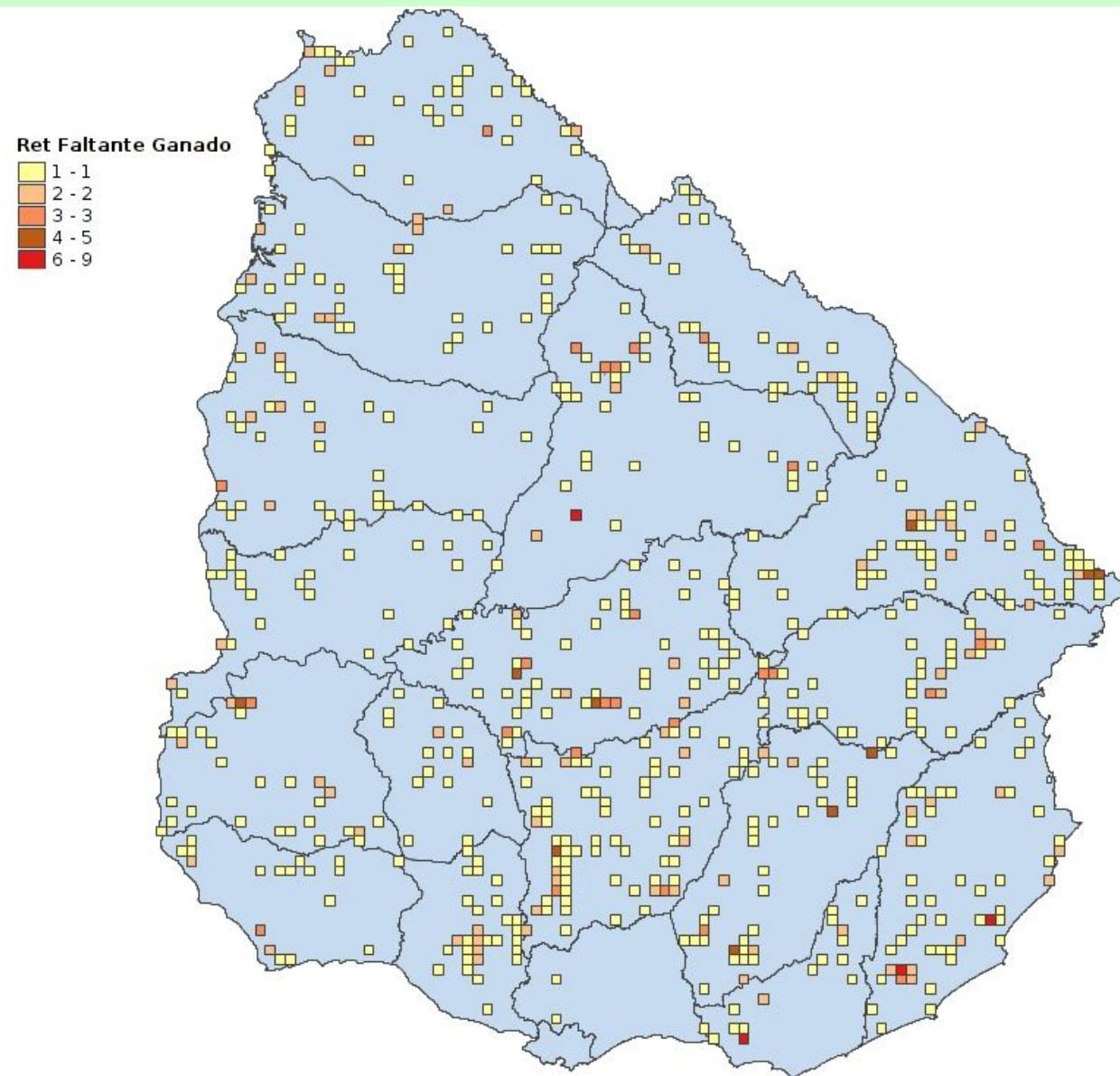


INCENTIVAR Y FORTALECER EL USO DE LA TECNOLOGÍA DISPONIBLE MEDIANTE EL ANÁLISIS PERMANENTE DE LA ACCIÓN CRIMINAL BASADO EN LA ECUACIÓN DE SEGURIDAD EN EL ÁMBITO RURAL.

MAPA DE URUGUAY POR RETICULA DE ABIGEATO (PERIODO ENERO A 10 AGOSTO 2017)



MAPA DE URUGUAY POR RETICULA DE FALTANTE DE GANADO (PERIODO ENERO A 10 AGOSTO 2017)



MUCHAS GRACIAS



Fuente: Datos Oficiales exportados del S.G.S.P al 10/8/2017.