

# Resultados de encuesta sobre impacto del déficit hídrico

23 abril – 7 mayo 2018

Monitoreo GANADERÍA OTOÑO-INVIerno 2018. ☆

PREGUNTAS RESPUESTAS 422

## GANADERÍA: monitoreo OTOÑO-INVIerno 2018

Descripción del formulario

Título de la imagen

The screenshot shows a web application interface with a green header. The main content area is white and contains a survey title, a description field, and an image title field. At the bottom, there are three logos: INIA Uruguay, Plan Agropecuario, and the Uruguayan Secretary of Livestock (SUL). The interface also includes a sidebar with navigation icons and a top navigation bar with a question count of 422.

**Por este medio, compartimos los resultados de la segunda encuesta realizada ,posterior a la reciente situación de déficit hídrico (verano 2018), a productores ganaderos de todo el país .**

**El propósito de la misma fue monitorear la situación en las distintas seccionales departamentales para generar información objetiva, informar a las instituciones y definir estrategias .**

**Esta información también puede encontrarse en:**

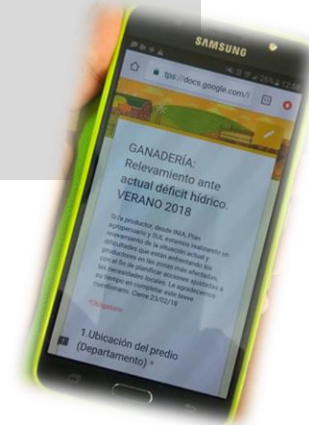
[www.inia.uy](http://www.inia.uy)

[\*\*www.planagropecuario.org.uy\*\*](http://www.planagropecuario.org.uy)

[\*\*www.sul.org.uy\*\*](http://www.sul.org.uy)

**Agradecemos su disposición a completarla y a todos quienes contribuyeron a difundirla.**

# Alcance de la encuesta



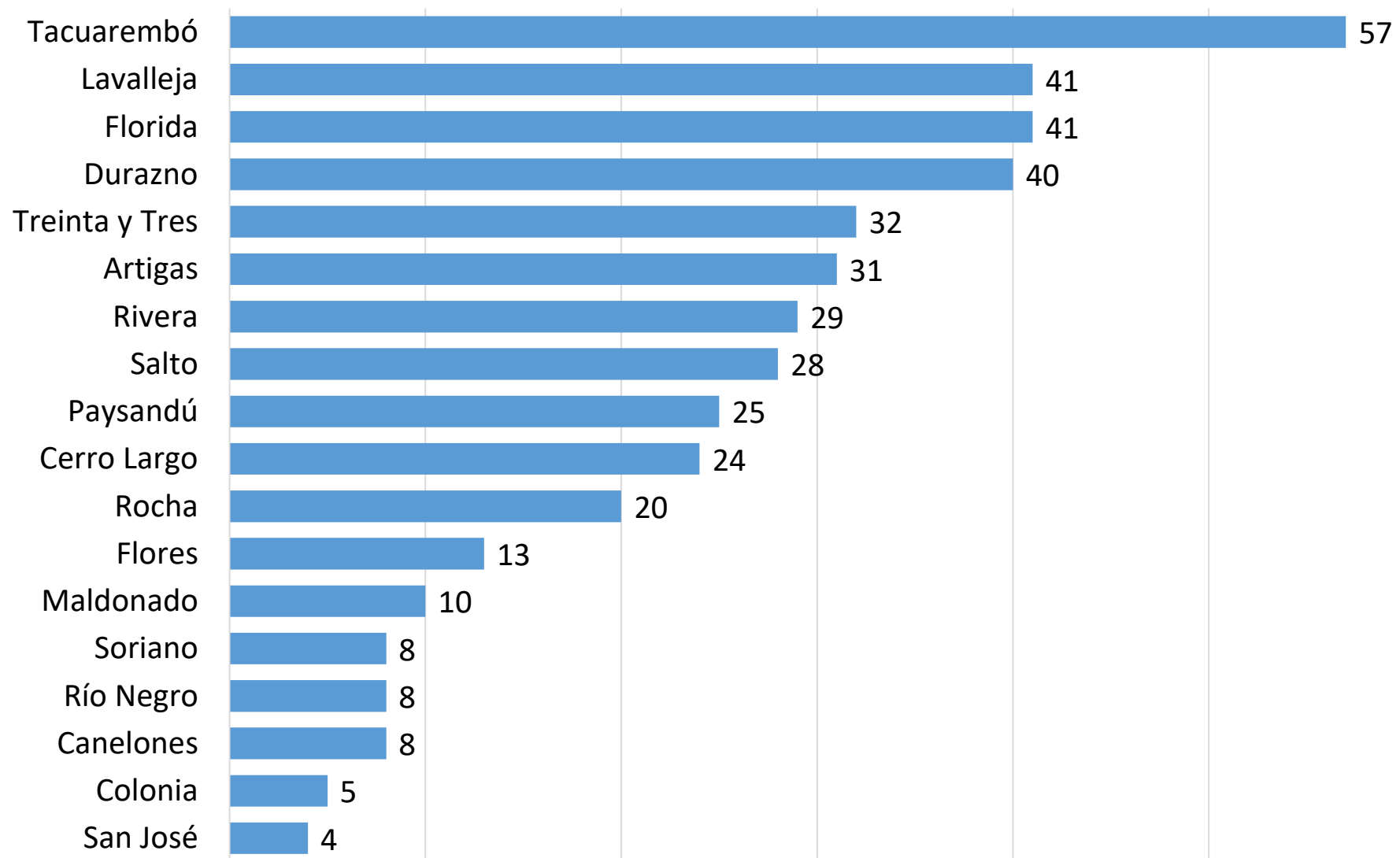
- Fecha: **23 abril - 7 mayo 2018**
- Establecimientos: **423**
- Superficie: **397.000 ha**
- Vacunos: **308.600 cabezas**
- Ovinos: **292.300 cabezas**

## Encuesta previa (13-23 febrero 2018)

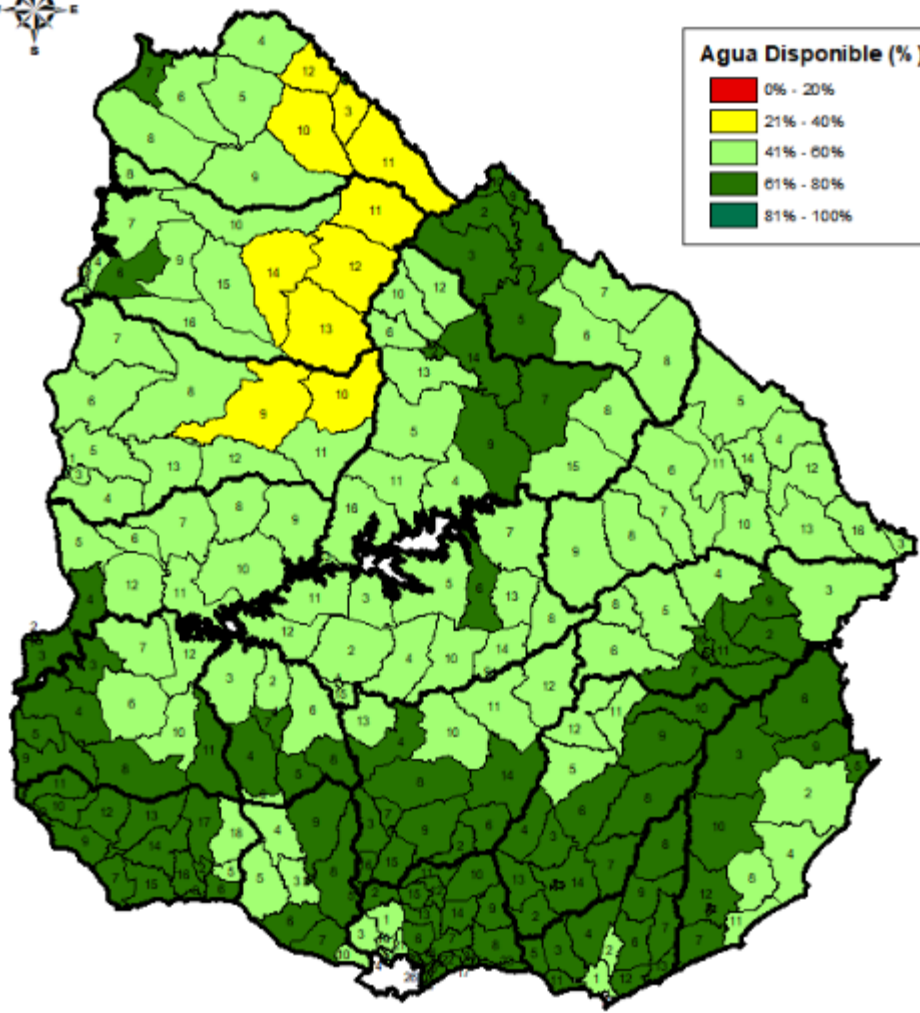
- Establecimientos: **592**
- Superficie: **541.000 ha**
- Vacunos: **407.000 cabezas**
- Ovinos: **296.000 cabezas**

# Número de encuestados por Departamento

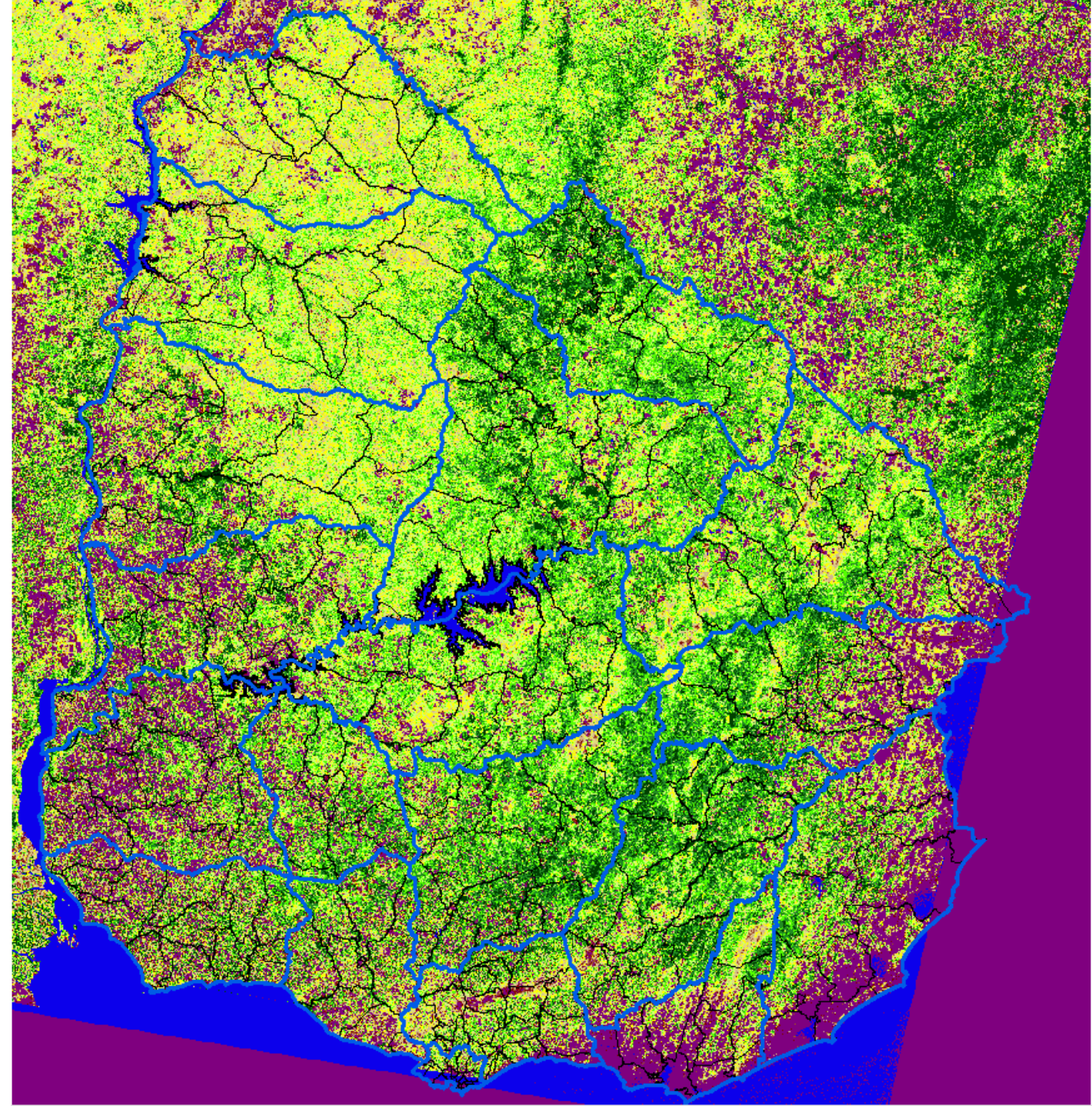
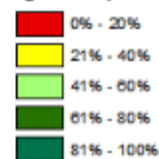
Mayo 2018



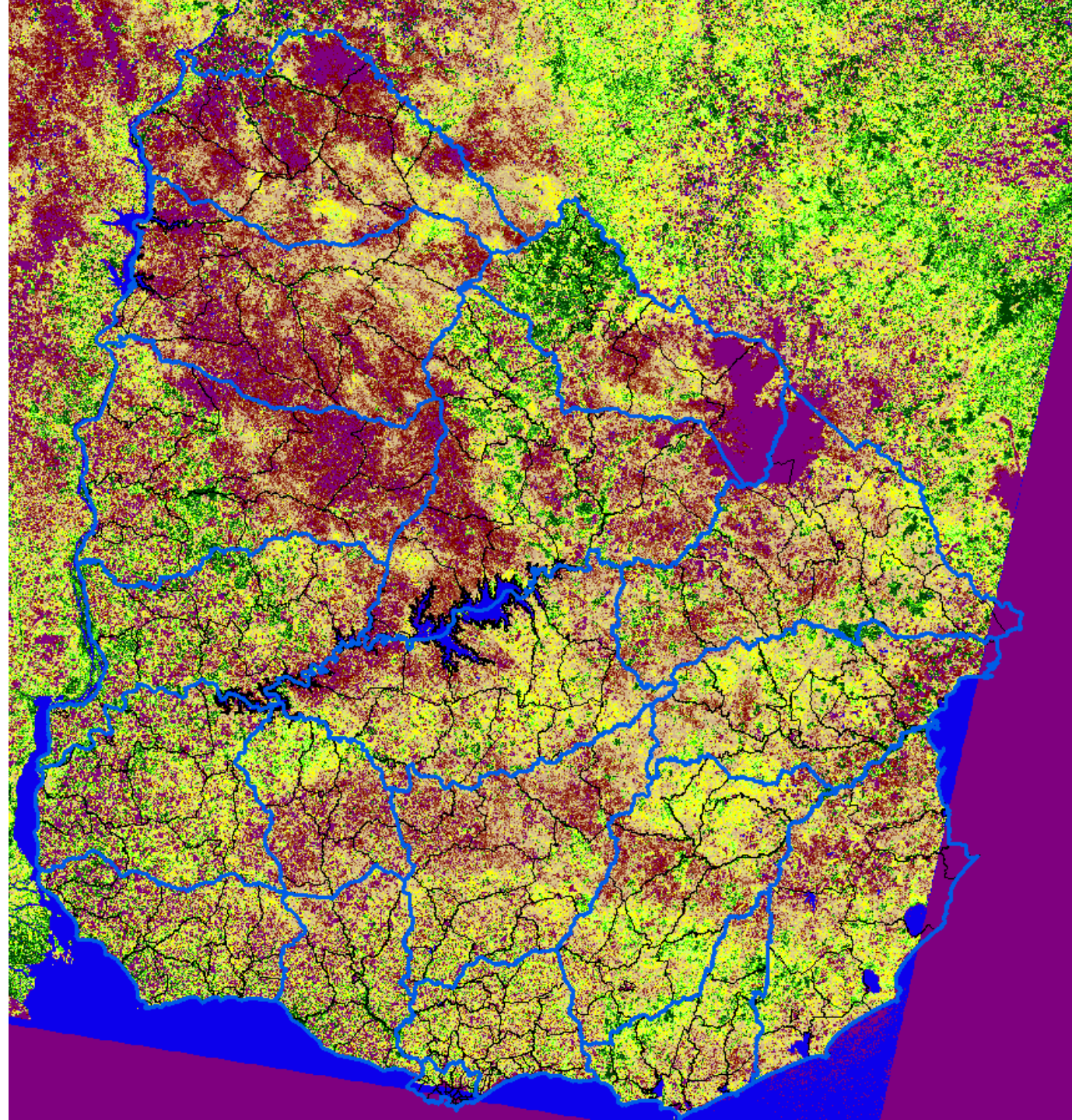
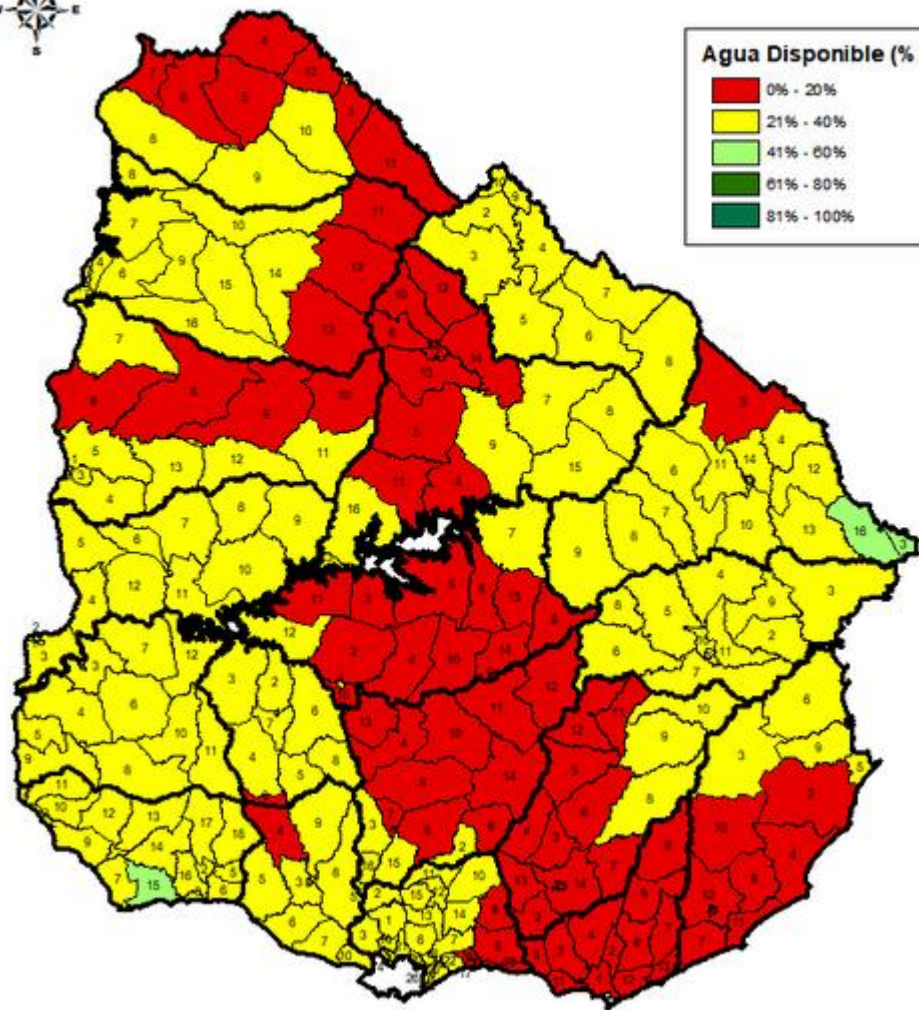
Estimación de Agua Disponible (%)  
en los Suelos del Uruguay por Sección Policial  
11 al 20 de Noviembre de 2017



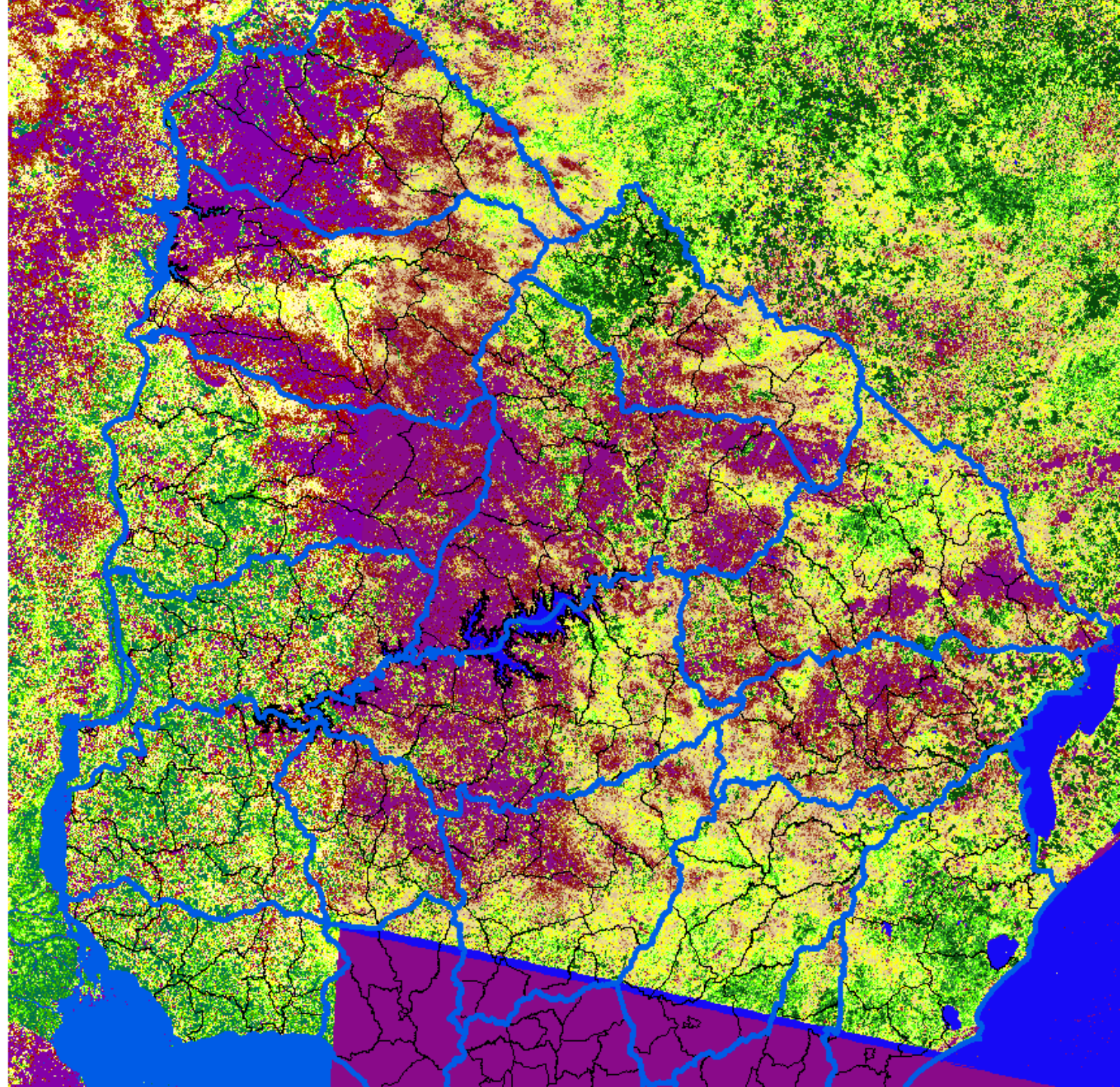
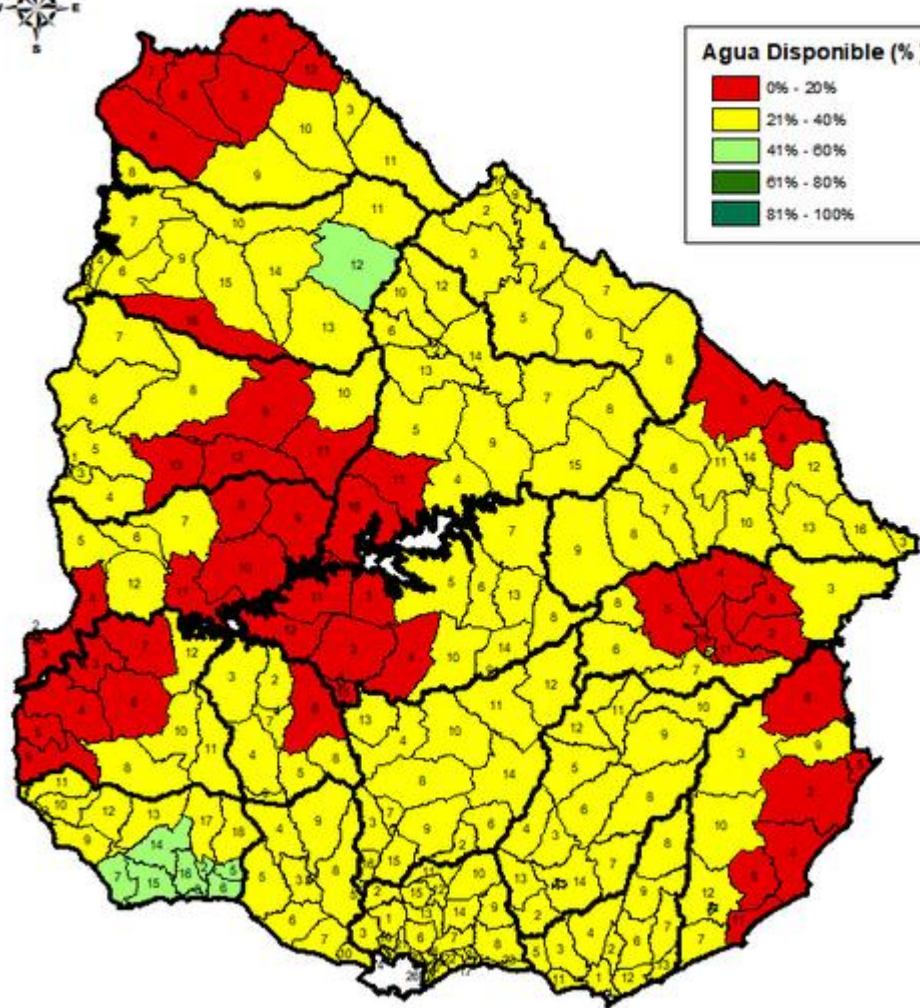
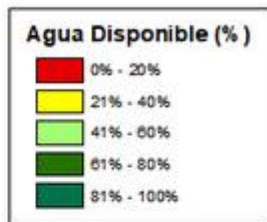
Agua Disponible (%)



Estimación de Agua Disponible (%)  
en los Suelos del Uruguay por Sección Policial  
01 al 10 de Enero de 2018

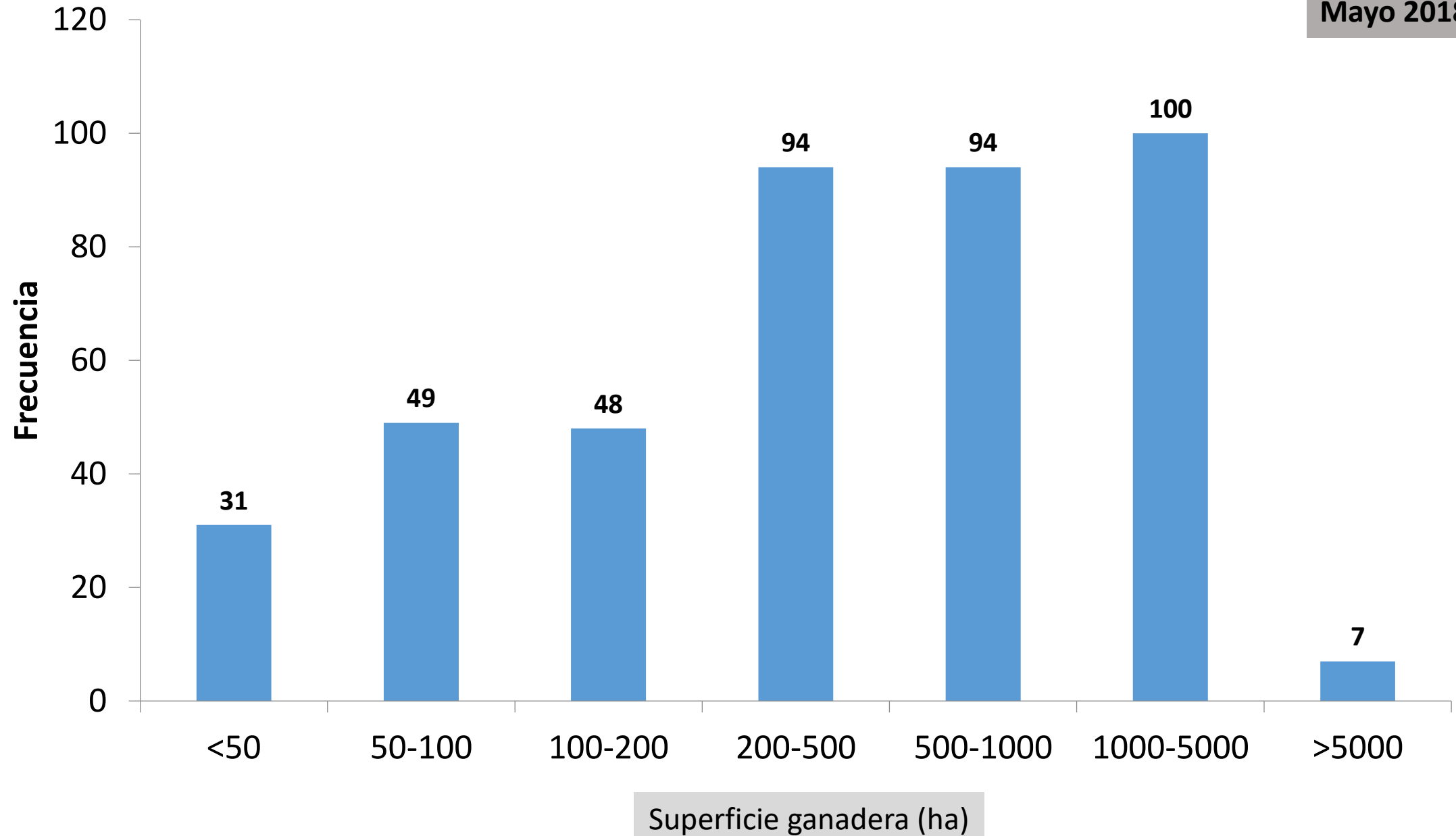


Estimación de Agua Disponible (%)  
en los Suelos del Uruguay por Sección Policial  
11 al 20 de Febrero de 2018



# Número de establecimientos por estrato de superficie

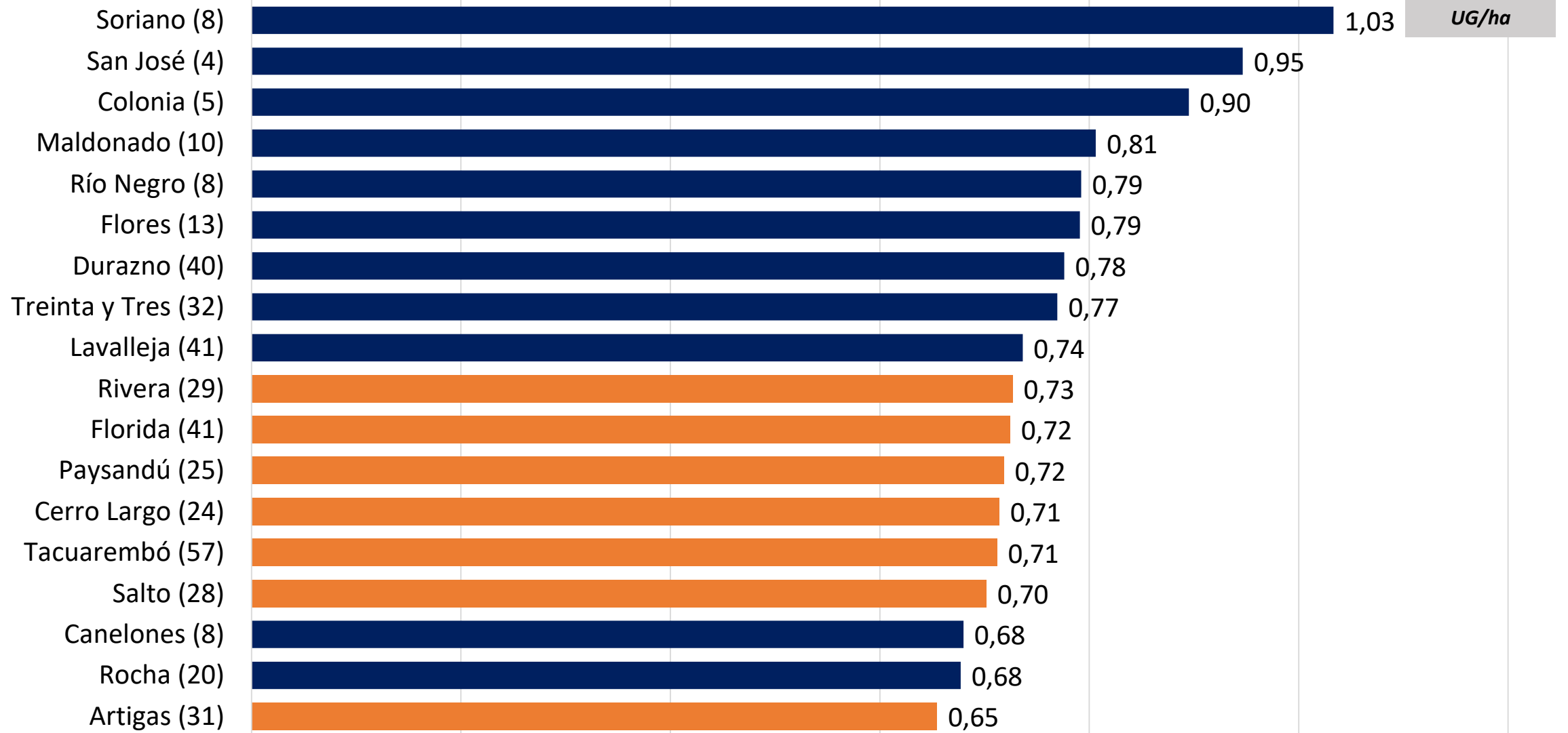
Mayo 2018





# Dotación total estimada por Departamento

Mayo 2018

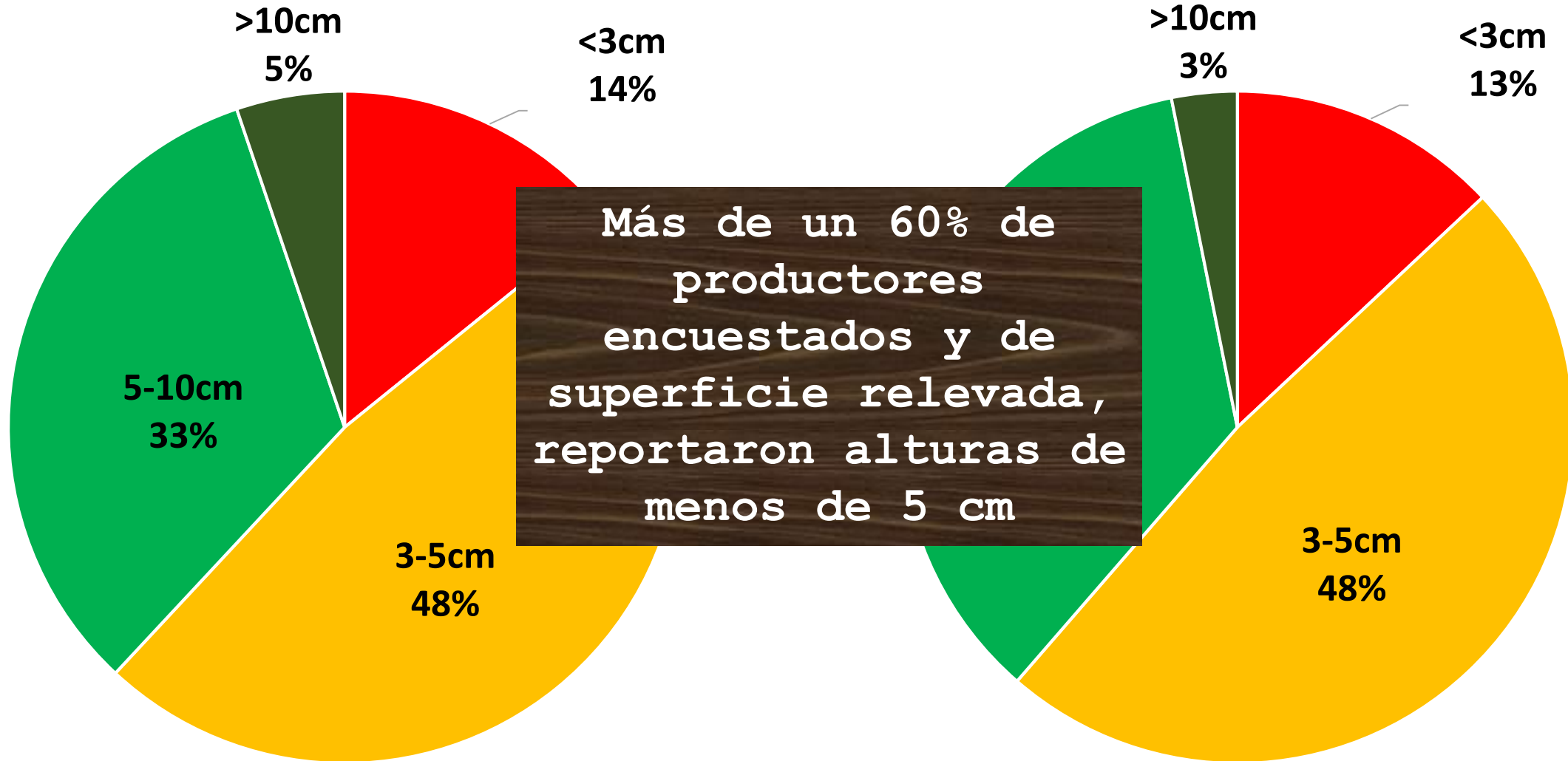


# Altura del pasto estimada

Mayo 2018

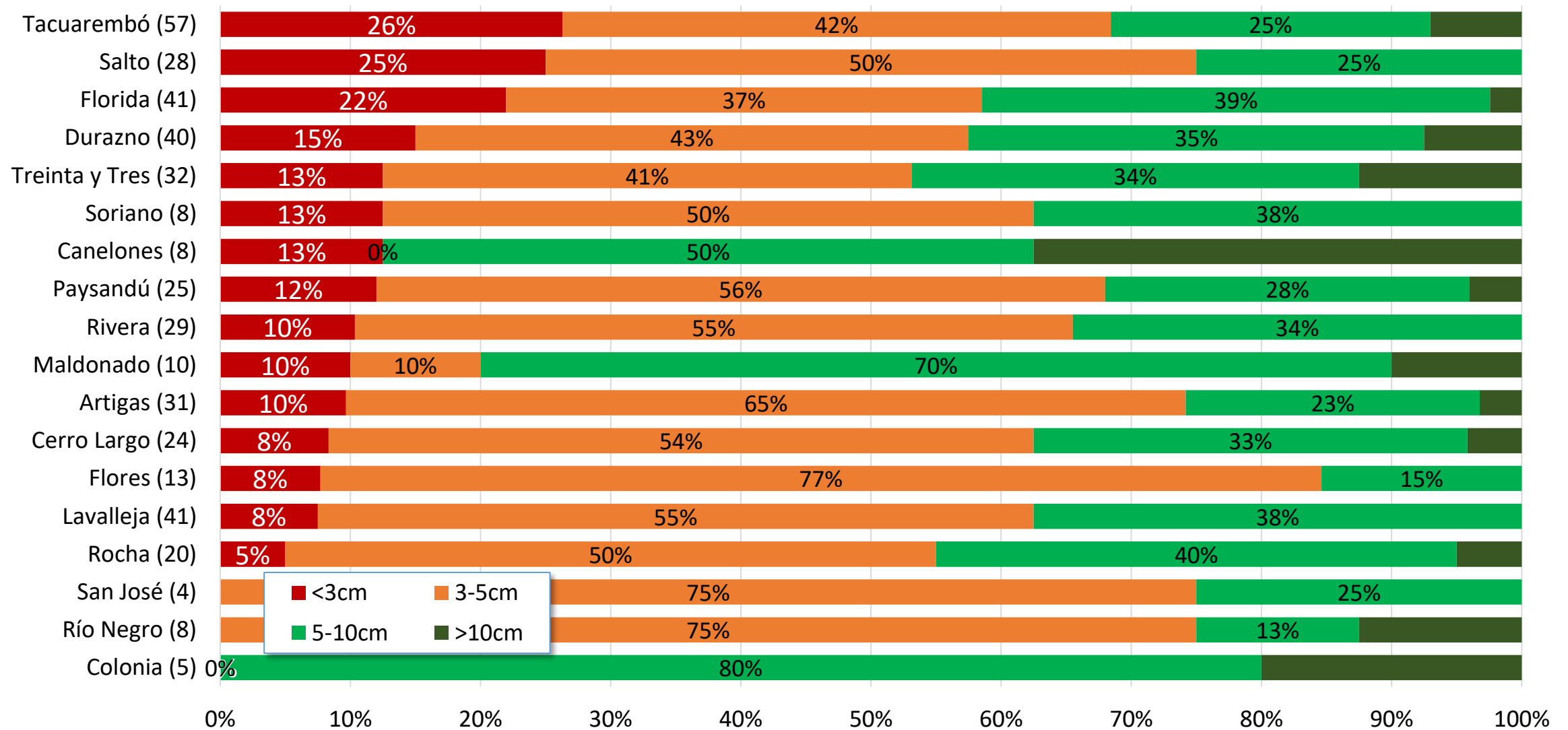
**Como % de encuestados**

**Como % del área**



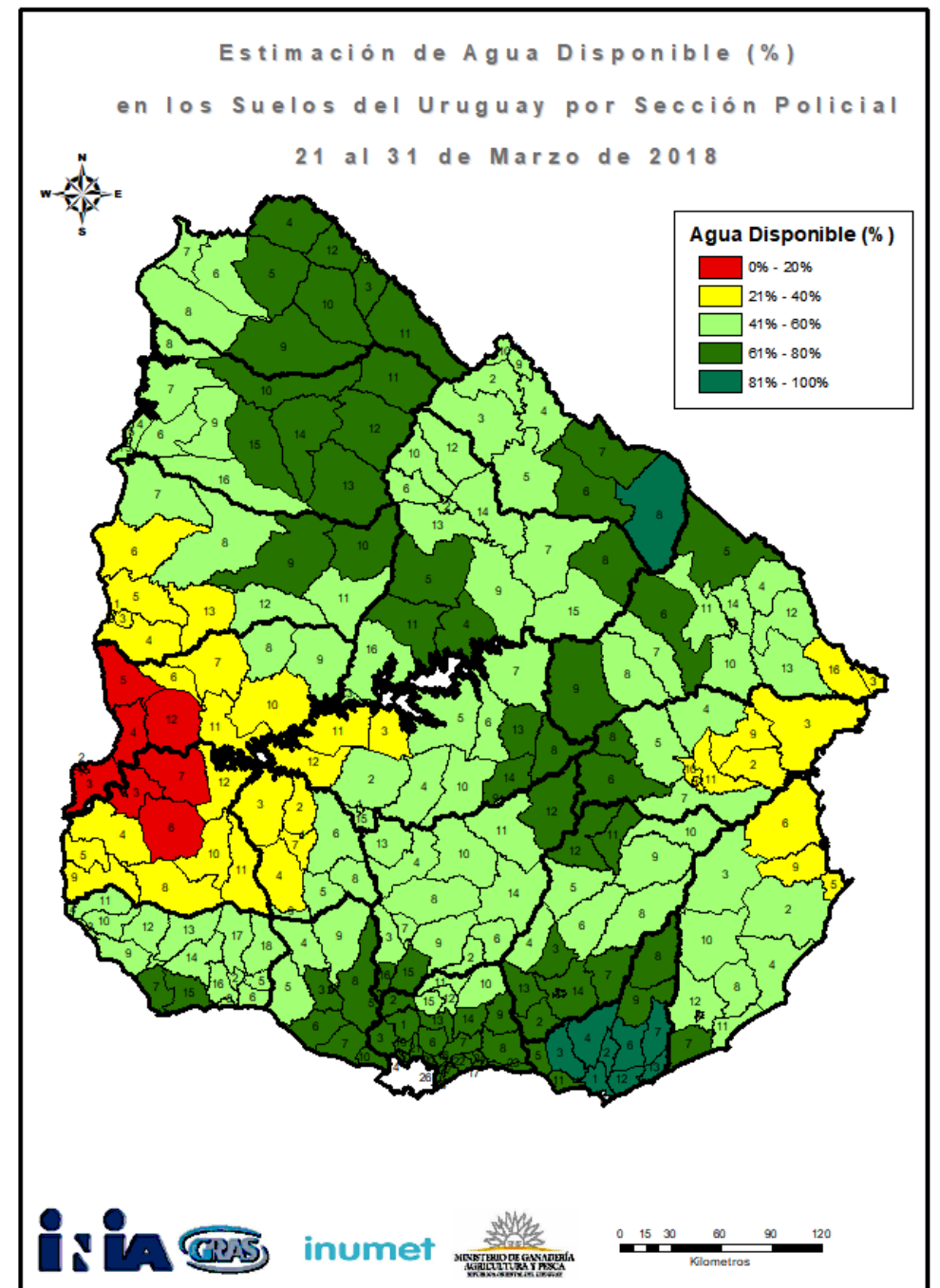
# Altura promedio de pasto reportada, por departamento

Mayo 2018



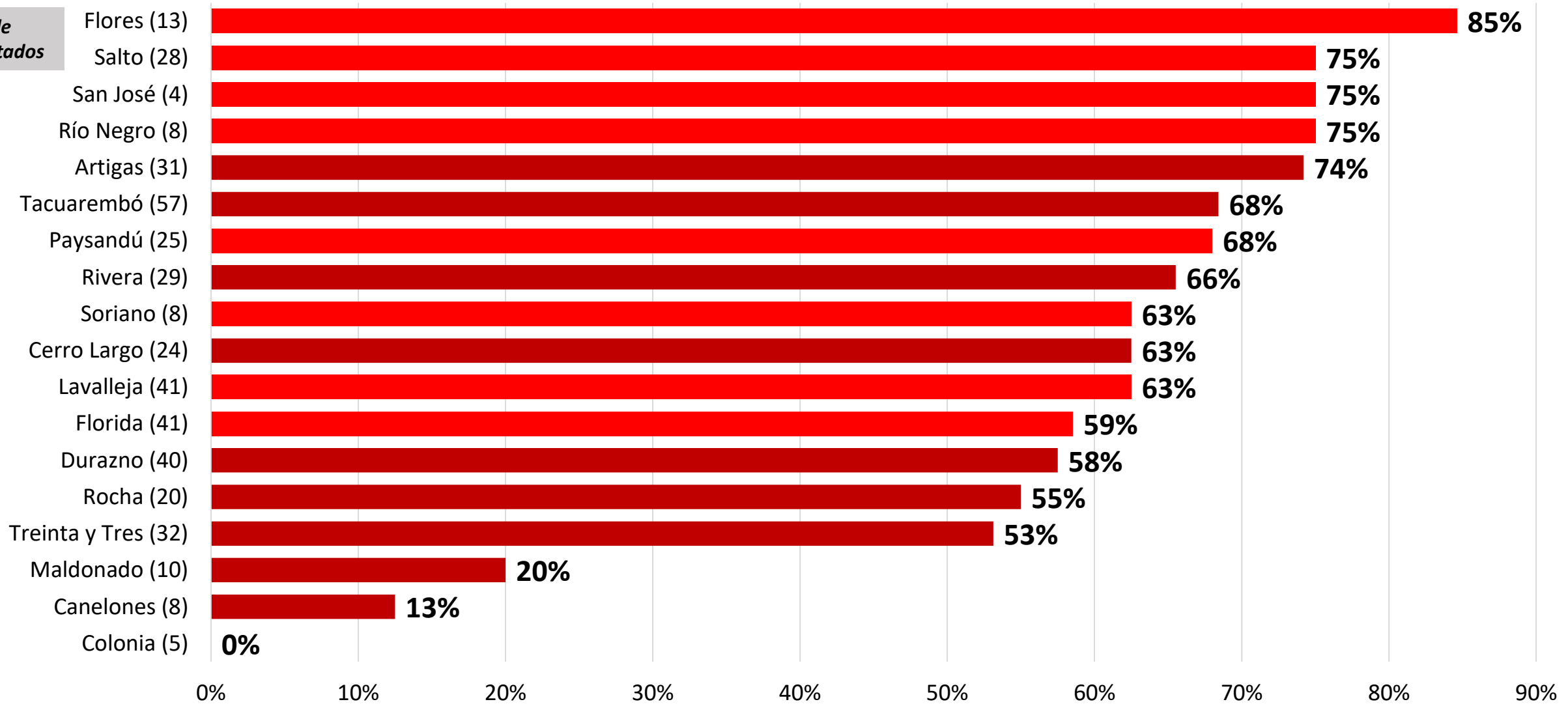
*% de encuestados que mencionan cada rango de altura*

El déficit hídrico no terminó en todas partes al mismo tiempo...



# Establecimientos con menos de 5 cm de altura de pasto

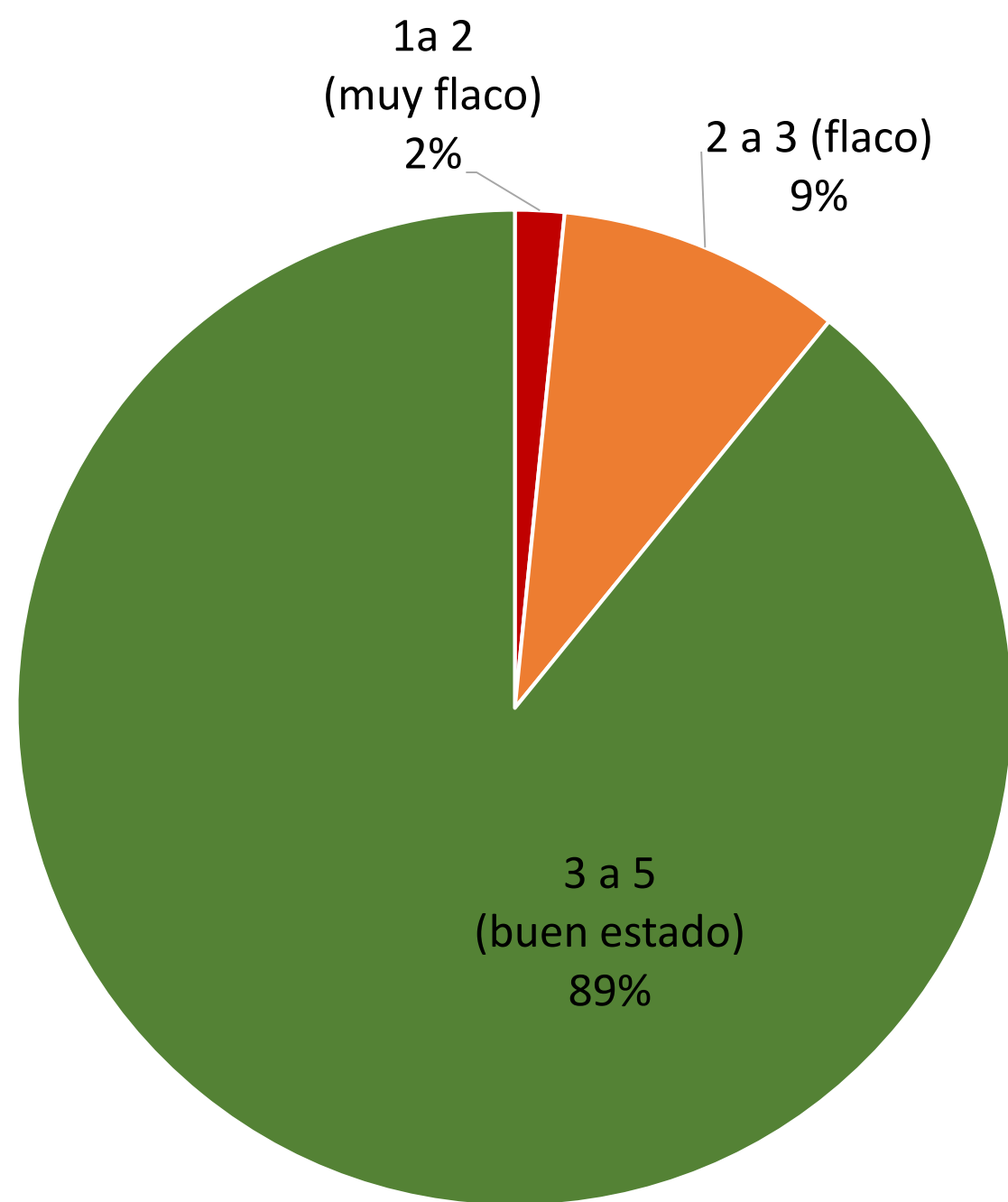
Mayo 2018



# Estado corporal de la majada

(% encuestados)

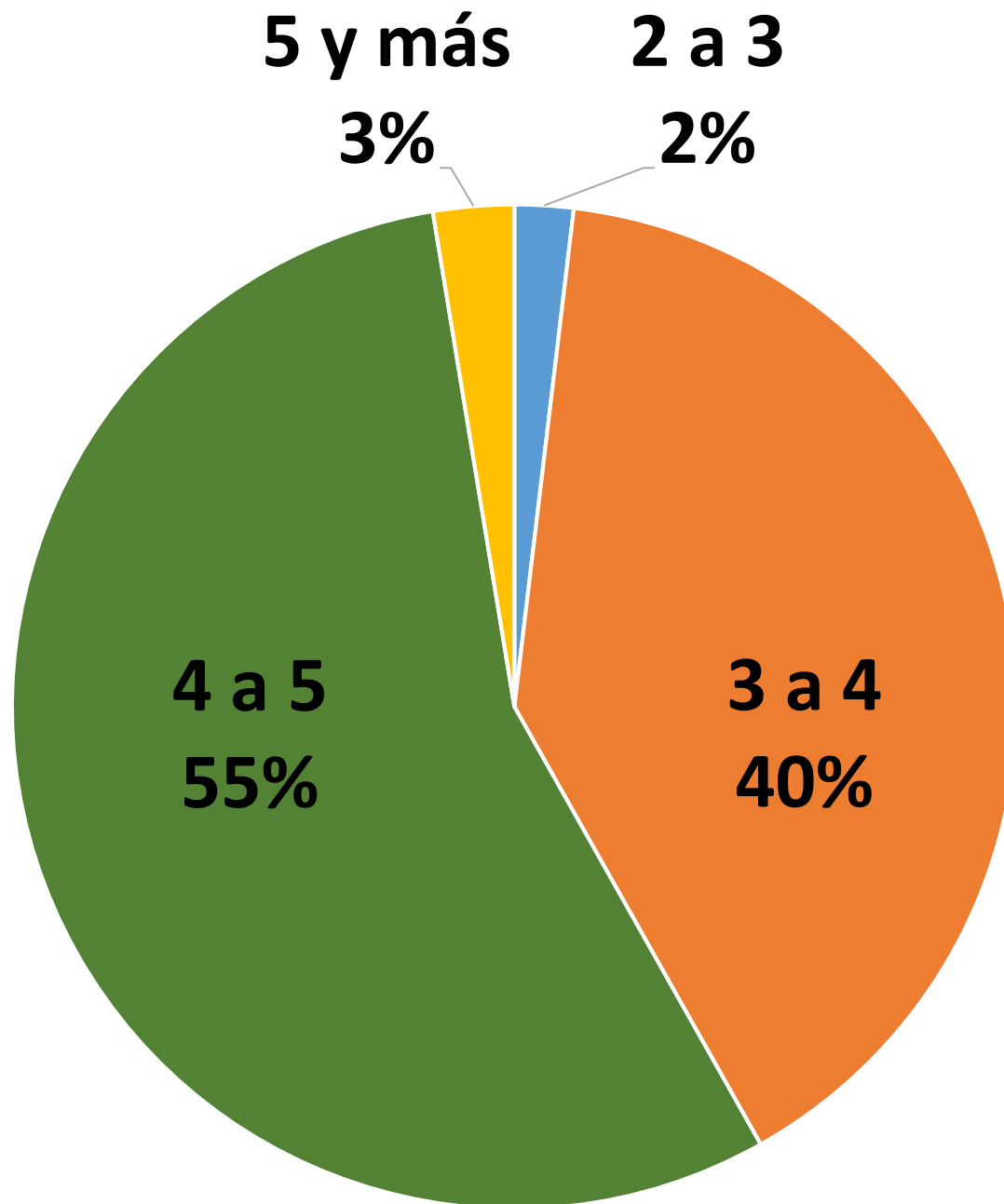
Mayo 2018



# Estado corporal del rodeo

(% encuestados)

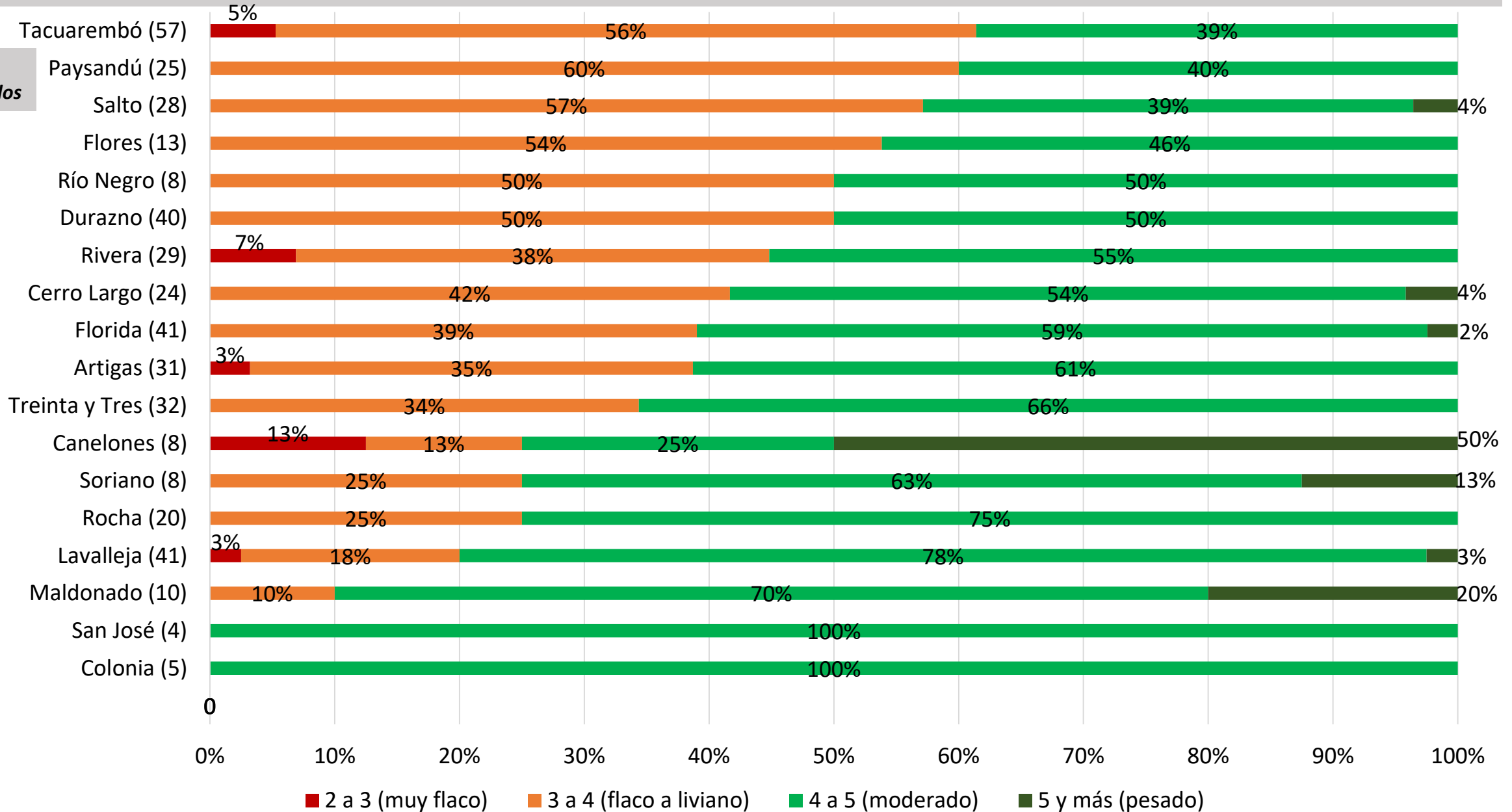
Mayo 2018



# Estado corporal reportado por departamento

Mayo 2018

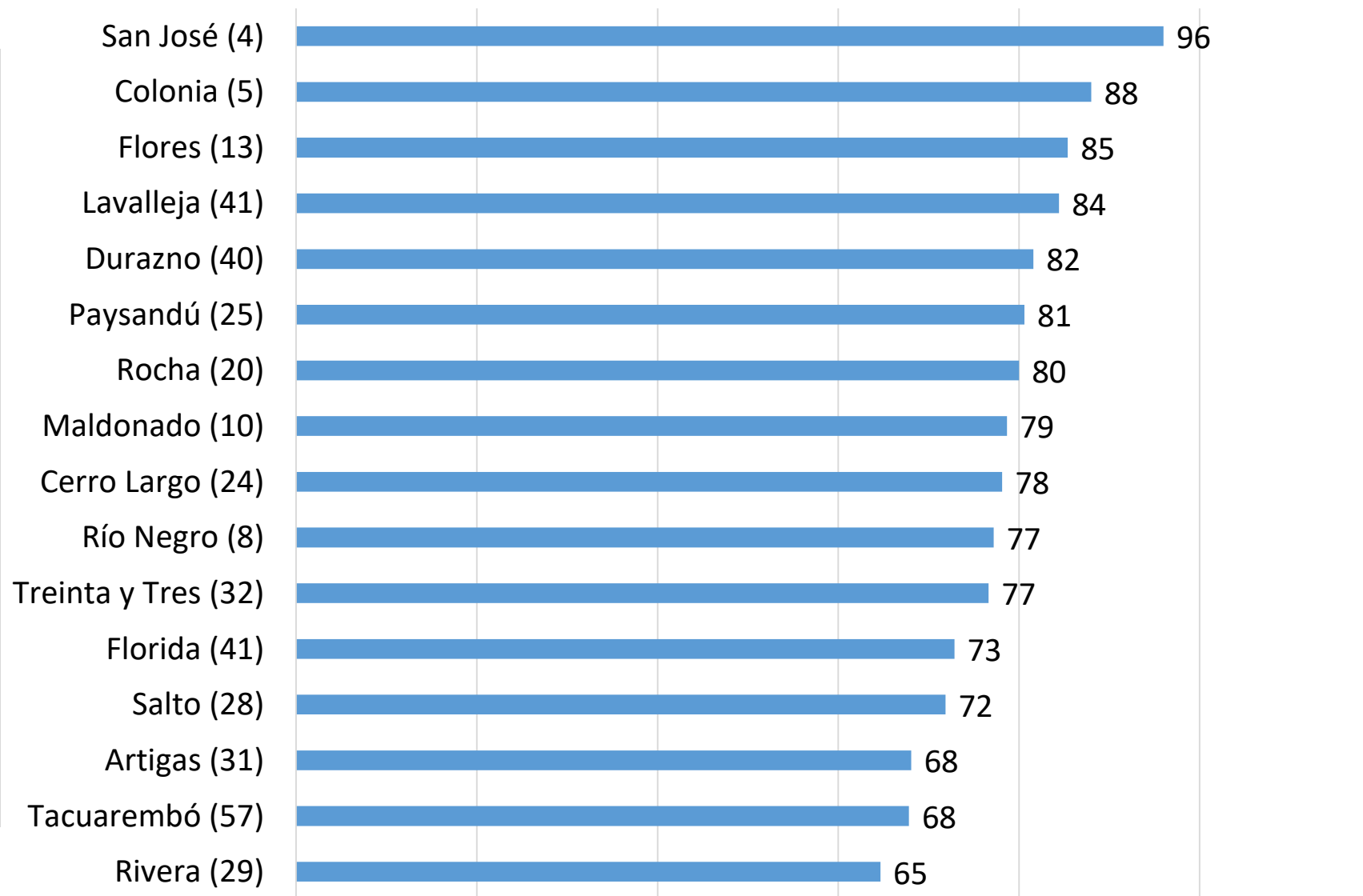
% de encuestados





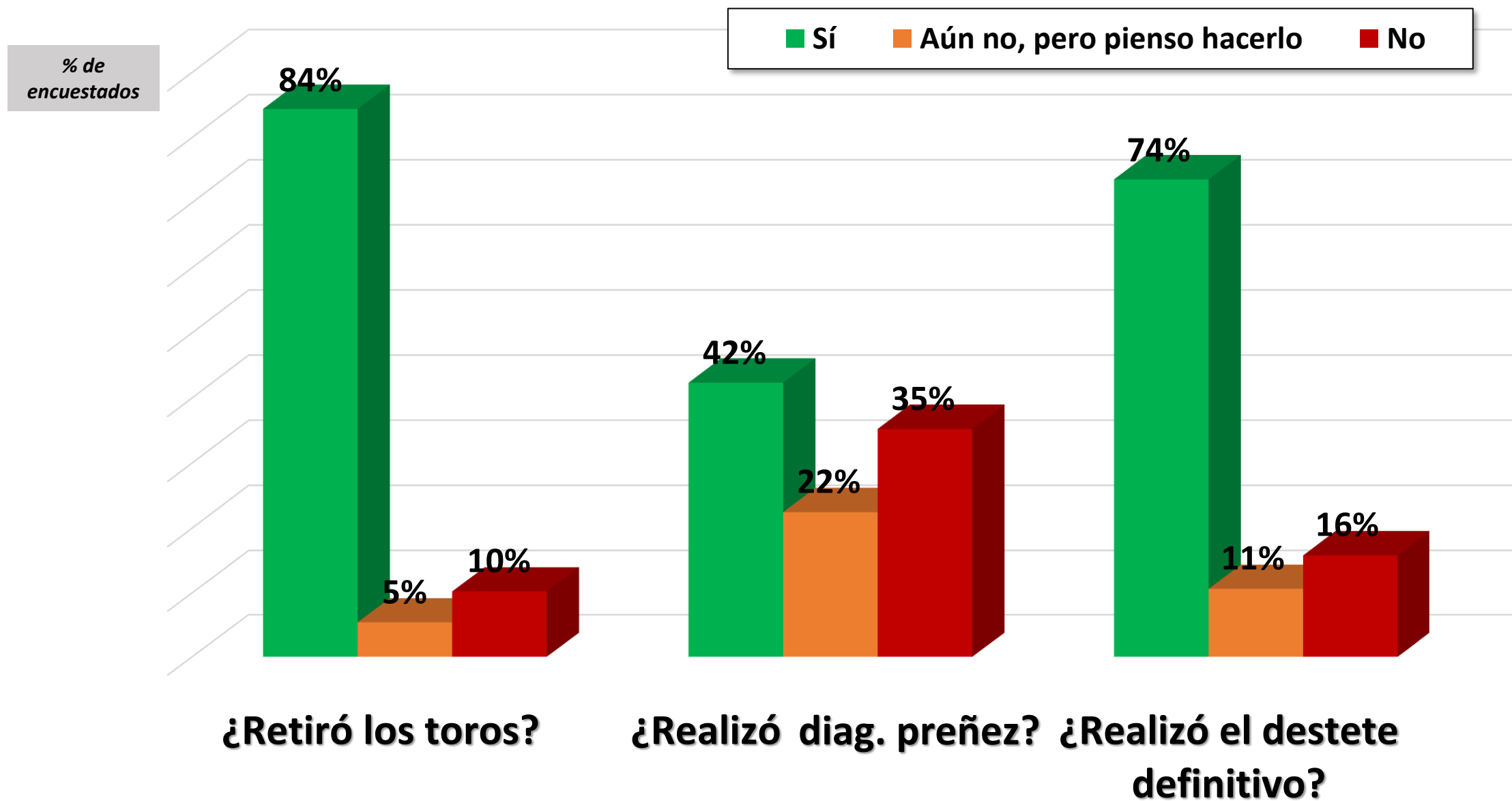
# Preñez reportada por Departamento (n=301)

Promedio: 76%



# Avance de tareas asociadas a la cría vacuna

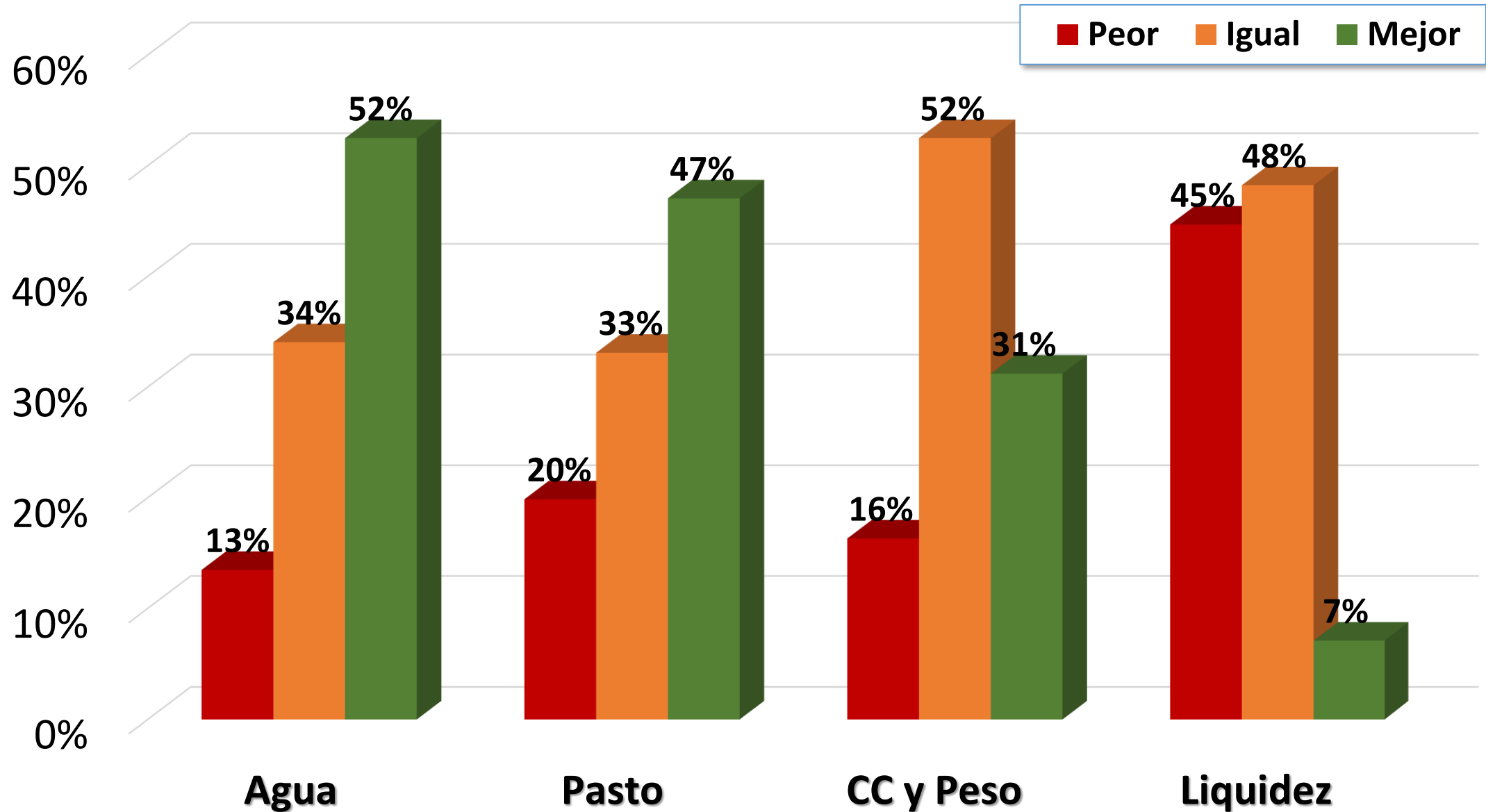
Mayo 2018



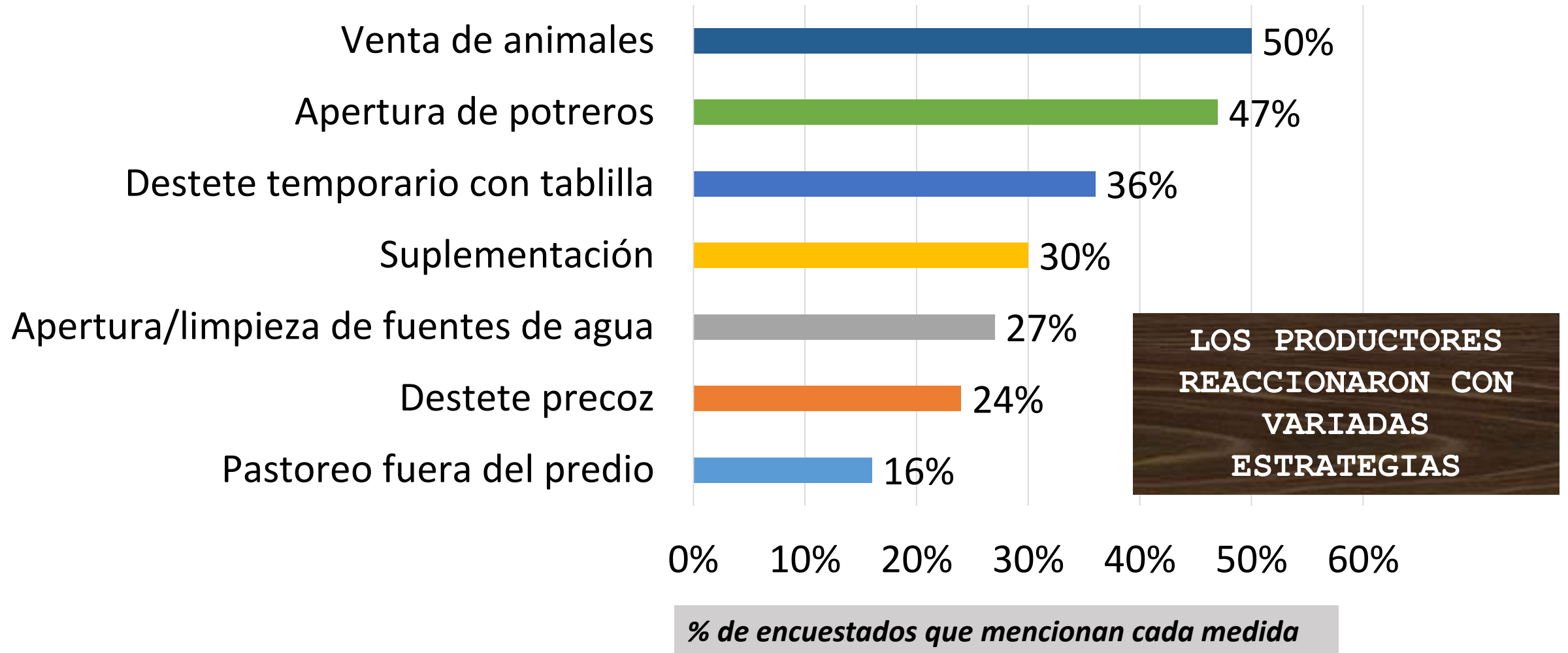
# Respecto a marzo de este año, ¿cómo ha evolucionado su situación en estos 4 aspectos?

Mayo 2018

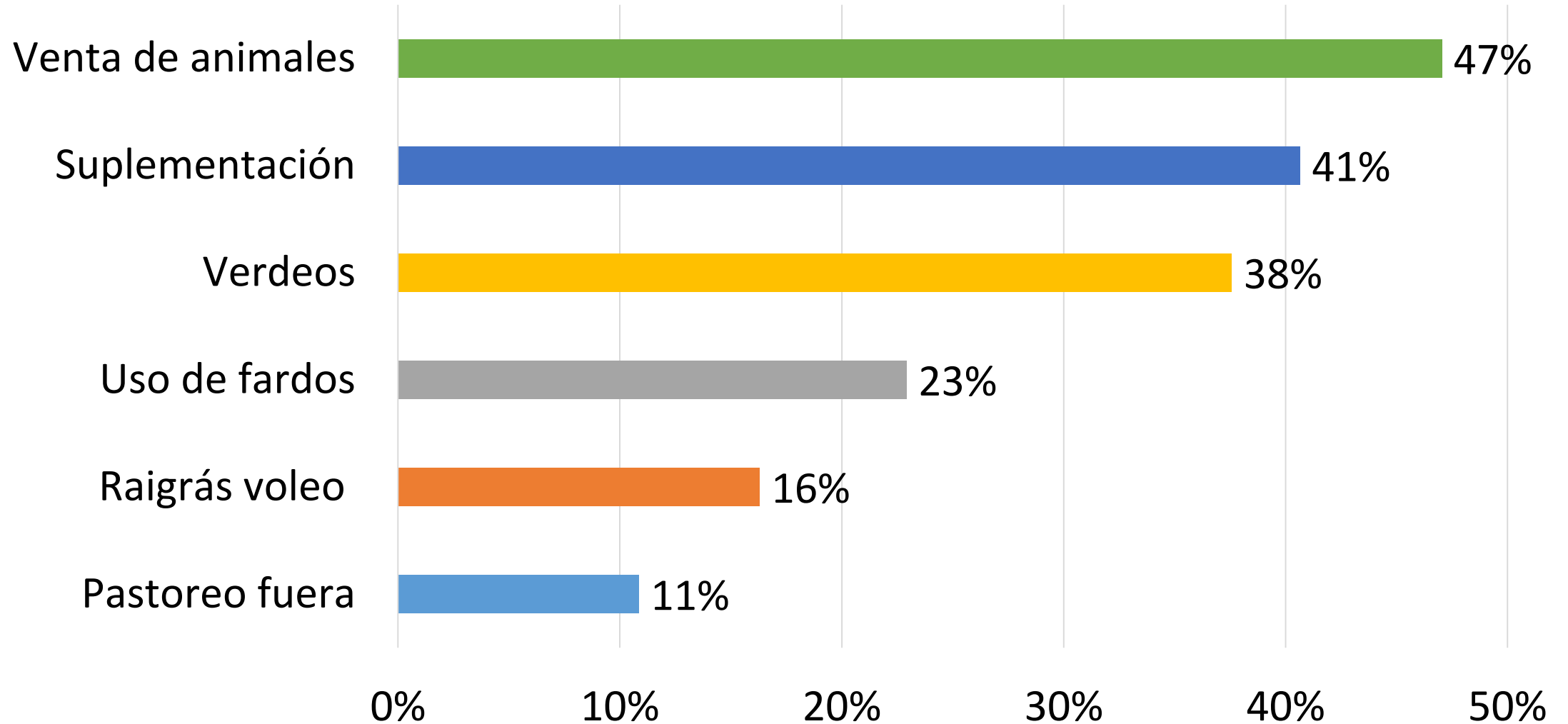
% de encuestados



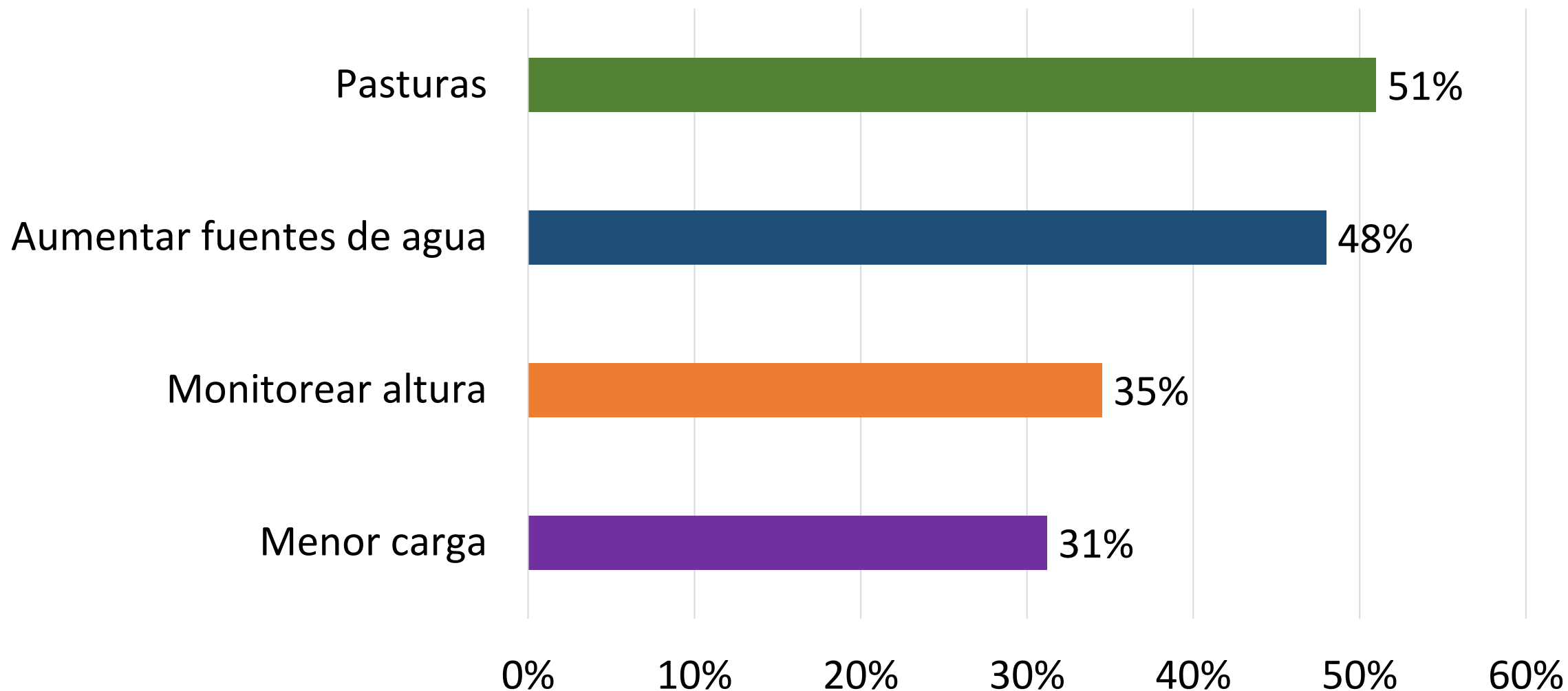
# ¿Qué medidas tomó en este verano 2018 para sobrellevar la situación?



# En este otoño-invierno 2018, ¿cómo ajustará la oferta de alimento a la demanda de su animales?



# A futuro, ¿qué estrategia le parece más adecuada para prevenir una nueva crisis forrajera y/o afrontar un déficit hídrico?



A futuro, ¿qué estrategia le parece más adecuada para prevenir una nueva crisis forrajera y/o afrontar un déficit hídrico?

Otras (respuestas)...

- Subdivisiones (10)
- Fardos (7)
- Pastoreo (6)
- Suplementación (6)
- Sistema de pastoreo (5)
- Reservas (5)

# Resultados de encuesta sobre impacto del déficit hídrico

23 abril – 7 mayo 2018

Monitoreo GANADERÍA OTOÑO-INVIerno 2018. ☆

PREGUNTAS RESPUESTAS 422

## GANADERÍA: monitoreo OTOÑO-INVIerno 2018

Descripción del formulario

Título de la imagen

The screenshot shows a web application interface with a green header. The main content area is white and contains a survey title 'GANADERÍA: monitoreo OTOÑO-INVIerno 2018'. Below the title, there are sections for 'Descripción del formulario' and 'Título de la imagen'. At the bottom, there are three logos: INIA Uruguay, Plan Agropecuario, and the Uruguayan Secretariat of Livestock (SUL). The interface also includes a navigation bar with 'PREGUNTAS' and 'RESPUESTAS 422', and a sidebar with various icons.