



SEMINARIO INTERNACIONAL DE PRODUCCIÓN OVINA



Rol del SUL en la transferencia de tecnología y capacitación

Ing. Agr. Javier Otero
Gerente General SUL

Antecedentes



Misión del SUL

Promover el desarrollo sostenible del sector ovino, maximizando el resultado económico de su explotación, a través de:

- Investigación
- **Transferencia de tecnología**
- **Capacitación**
- Servicios especializados





SEMINARIO
INTERNACIONAL DE
PRODUCCIÓN
OVINA



Participación del ovino en el sistema pastoril ganadero

PRINCIPALES ARGUMENTOS

- Diversificación de ingresos (económicos)
- Estabilidad del sistema de producción (climáticos)



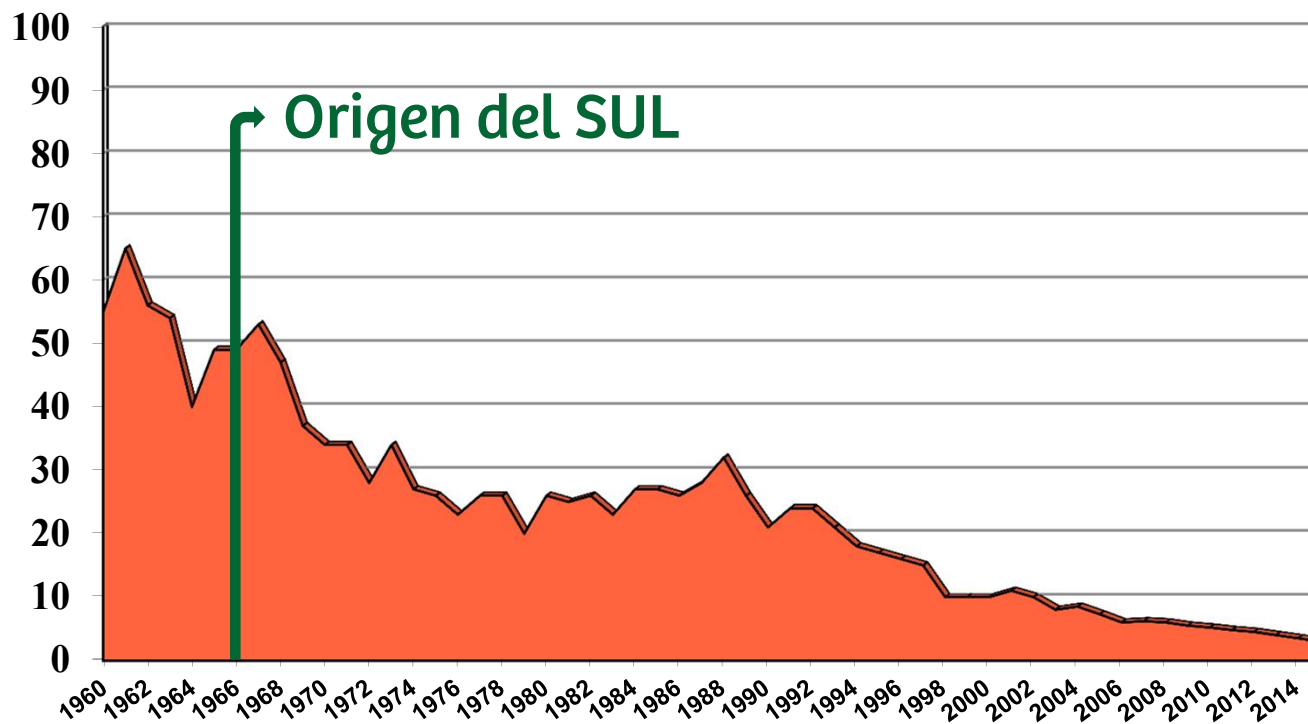


SEMINARIO
INTERNACIONAL DE
PRODUCCIÓN
OVINA



Aporte de la lana a la economía uruguaya

Participación % de exportación de lanas en el total del valor exportado



Video

<https://youtu.be/SWf3TkZnb6U>



Los proyectos de transferencia





SEMINARIO
INTERNACIONAL DE
PRODUCCIÓN
OVINA

RELEVAMIENTO BASICO DE LA
PRODUCCION OVINA
EN EL URUGUAY
— 1970 —

POR
ROBERTO CARDELLINO
GONZALO E. GONZALEZ
DANIEL NICOLA
GUILLERMO O'BRIEN



SECRETARIADO URUGUAYO DE LA LANA
MONTEVIDEO 1972



DEPARTAMENTO TECNICO
DE LA PRODUCCION



Diagnóstico

- Año 1970
- “Relevamiento Básico de la Producción Ovina”
- Dpto. de Investigación de la Producción Ovina (IPO) SUL



Conclusiones relevamiento (1970)

- Índices productivos por animal y há muy distantes del potencial
- Baja adopción tecnológica por falta de inversión
- Incertidumbre de colocación y fluctuaciones de precio
- Sistema de comercialización sin señales y con intermediación excesiva



Conclusiones relevamiento (1970)

“Las decisiones de los productores son coherentes a las condiciones generales bajo las cuales se lleva a cabo la explotación ovina”

IPO/SUL 1970



Conclusiones relevamiento (1970)

“Hasta tanto no se produzcan cambios importantes en dichas condiciones, no pueden esperarse mejoras en los niveles productivos”

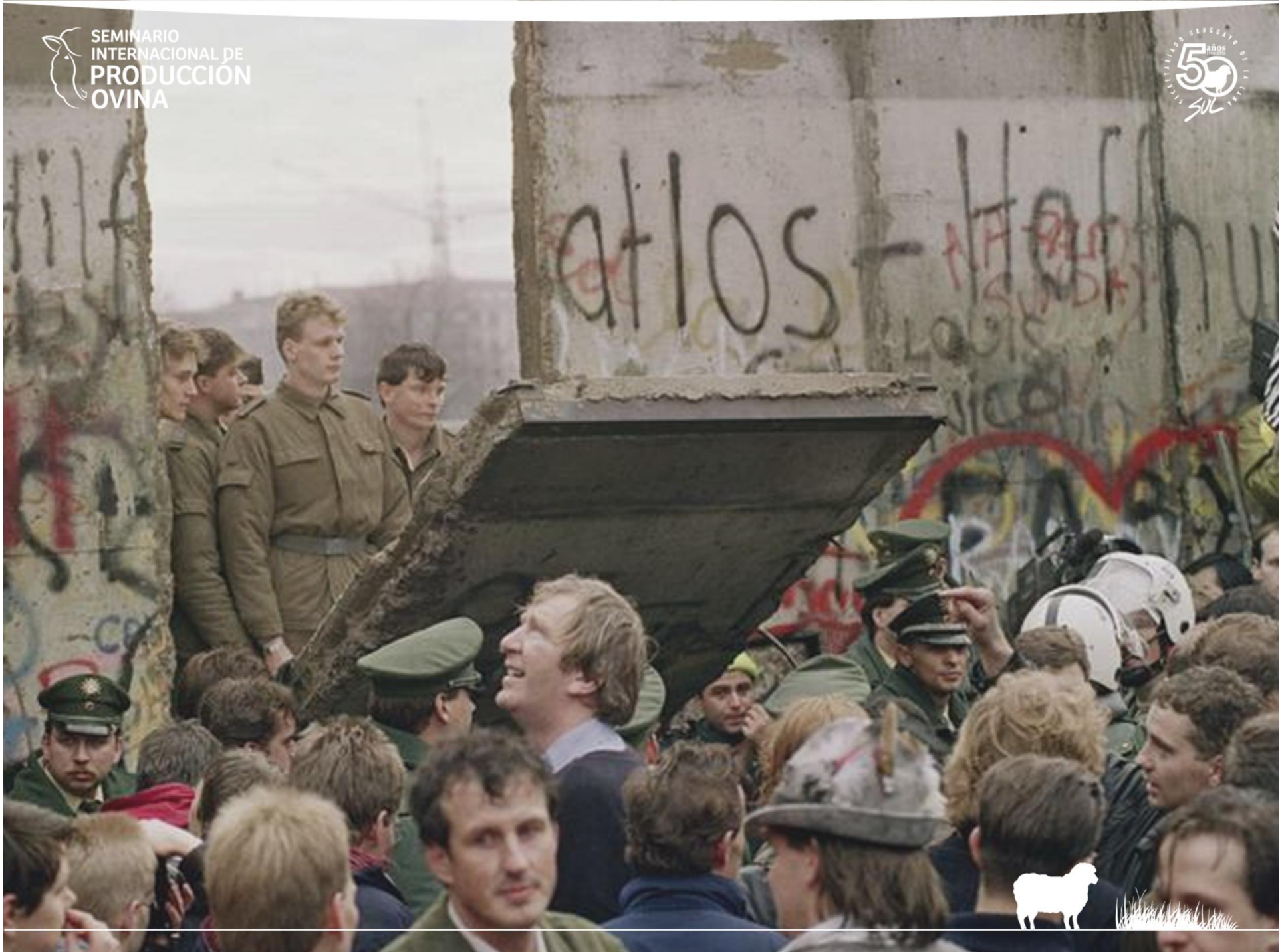
IPO/SUL 1970



Esquila Tally hi y Plan Nacional de Acondicionamiento de Lanas







Plan de Acondicionamiento de Lanas

Cámara Mercantil de Productos del País, Central Lanera Uruguaya y SUL



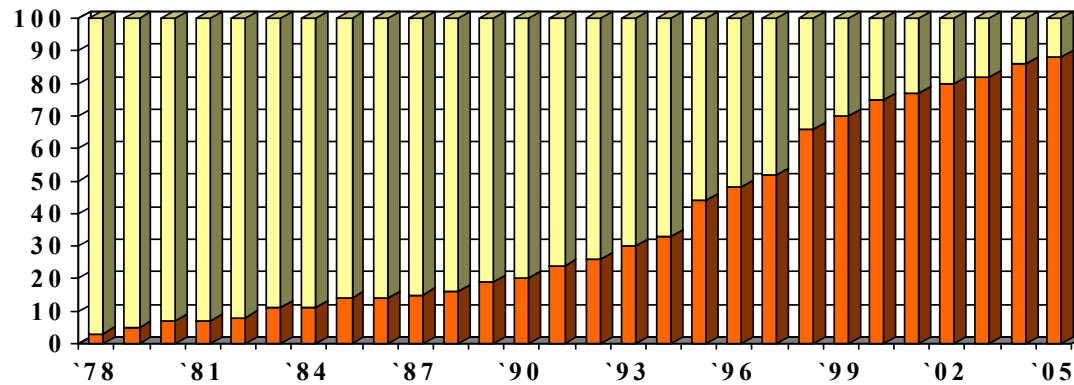
OBJETIVO:

Realizar una correcta cosecha de lana que permita obtener productos finales de alta calidad, con menores costos de procesamiento y valorización del producto a nivel del productor

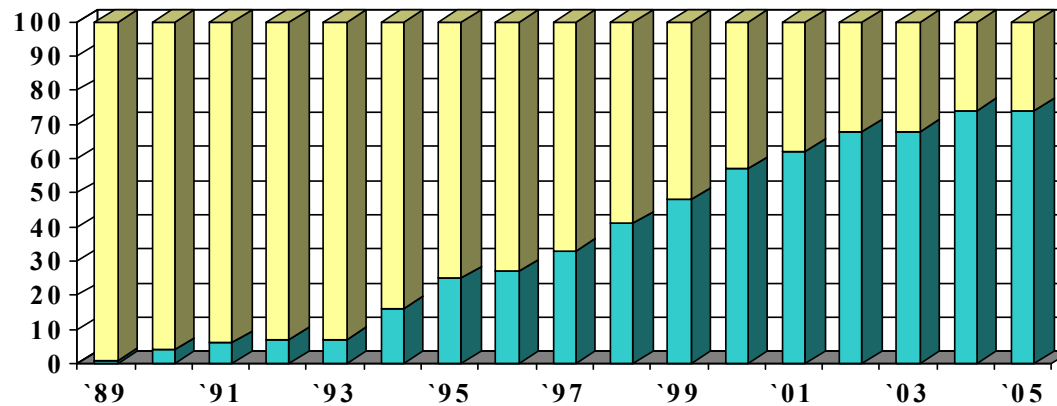


Plan de Acondicionamiento de Lanas

Evolución de la adopción de la esquila TH (%)



Evolución de la adopción del acondicionamiento (%)



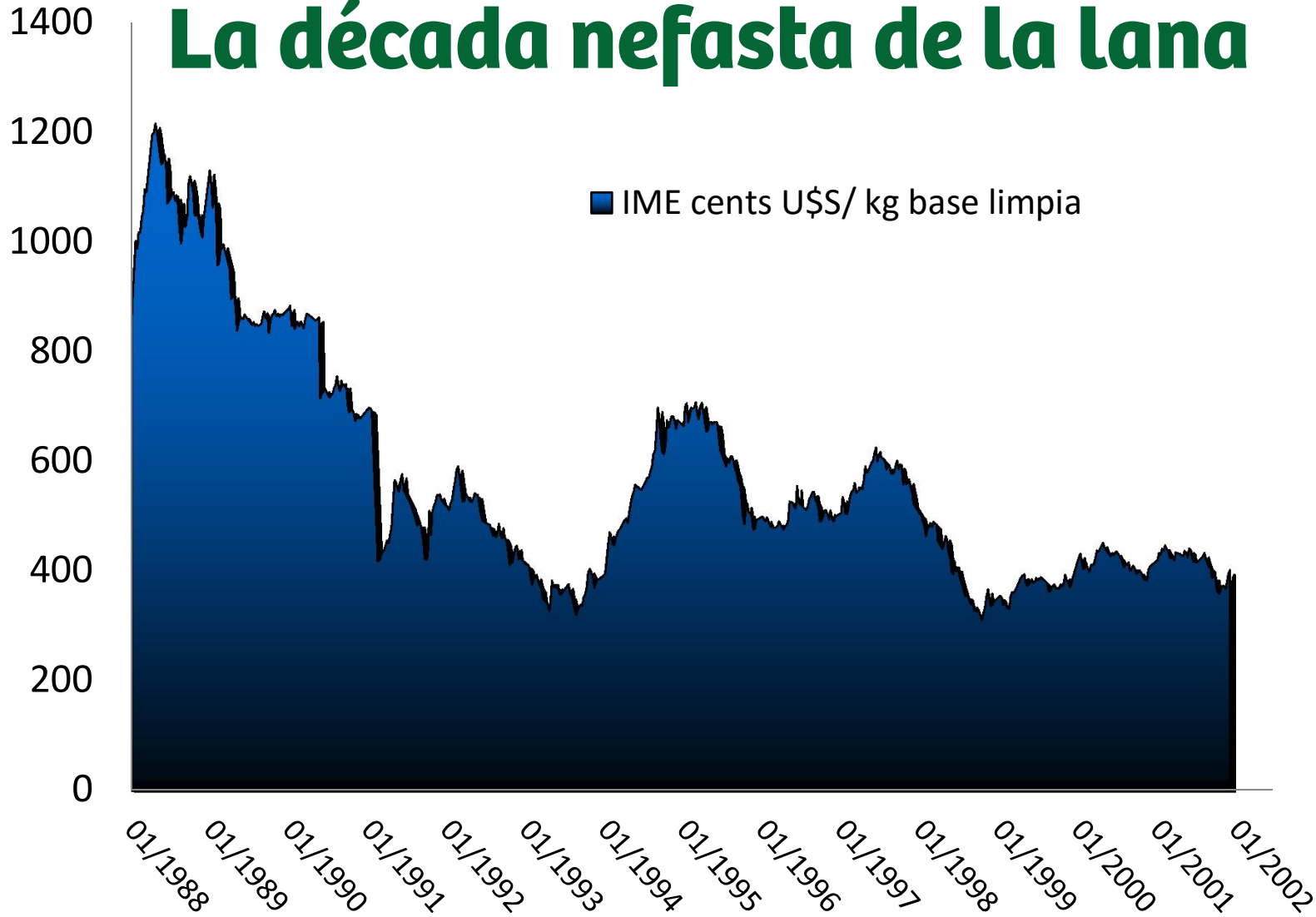
Fuente: SUL



La década nefasta de la lana



La década nefasta de la Lana



Fuente: SUL en base a AWEX



Operativo Cordero Pesado SUL (1996-2016)



Operativo Cordero Pesado SUL

La crisis lanera de la década nefasta



La pérdida de rentabilidad del sistema ovino



**OPORTUNIDAD PARA DESARROLLAR
LA CARNE OVINA**



Operativo Cordero Pesado SUL

VALIDACIÓN COMERCIAL EN 1996 RESULTA EN:

- Una propuesta de integración agroindustrial
- Control de calidad
- Agregado de valor



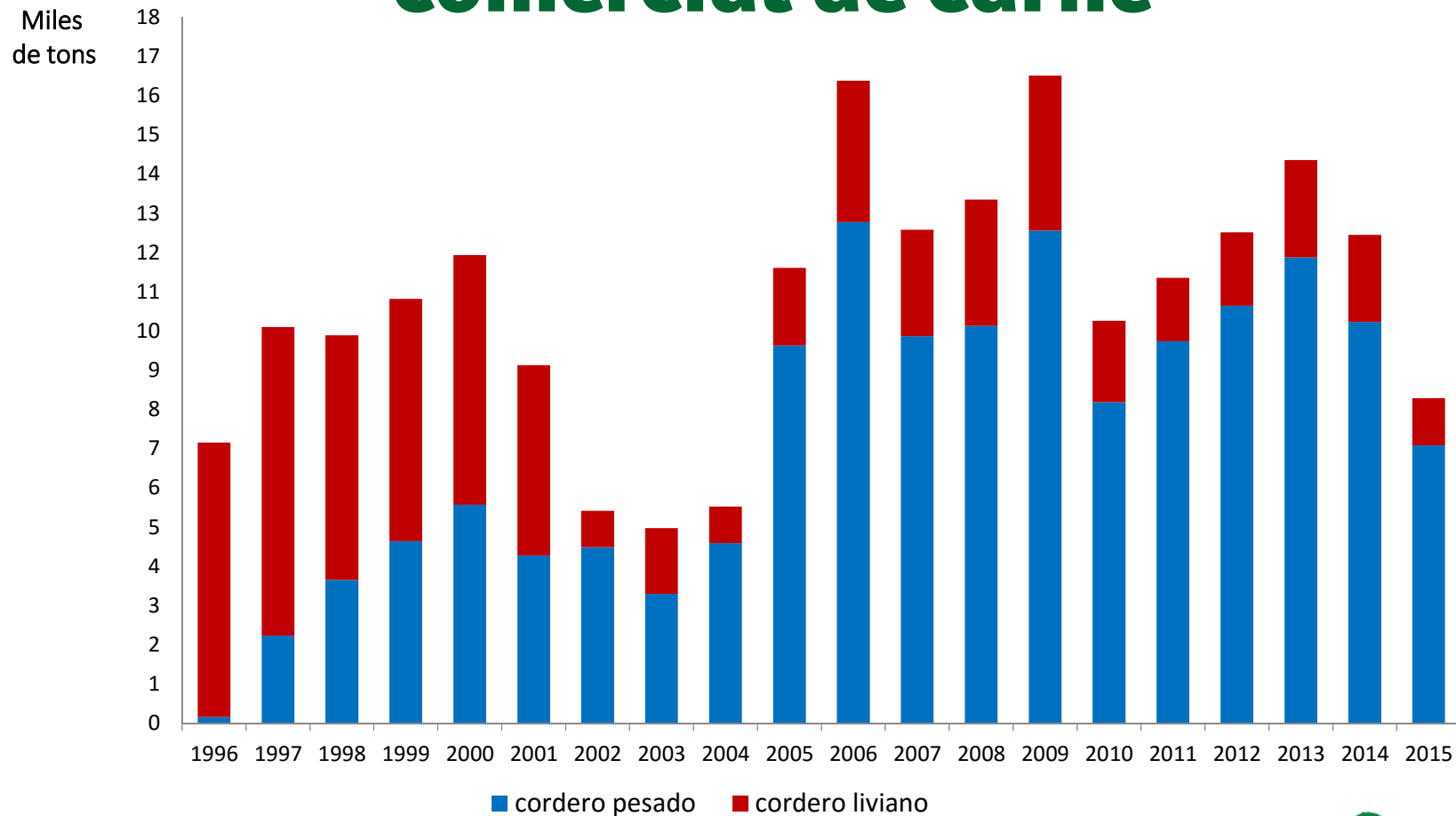
Stephen Dorrell
Ministro de Salud Británico
(1995 - 1997)



Evolución de la producción comercial de carne

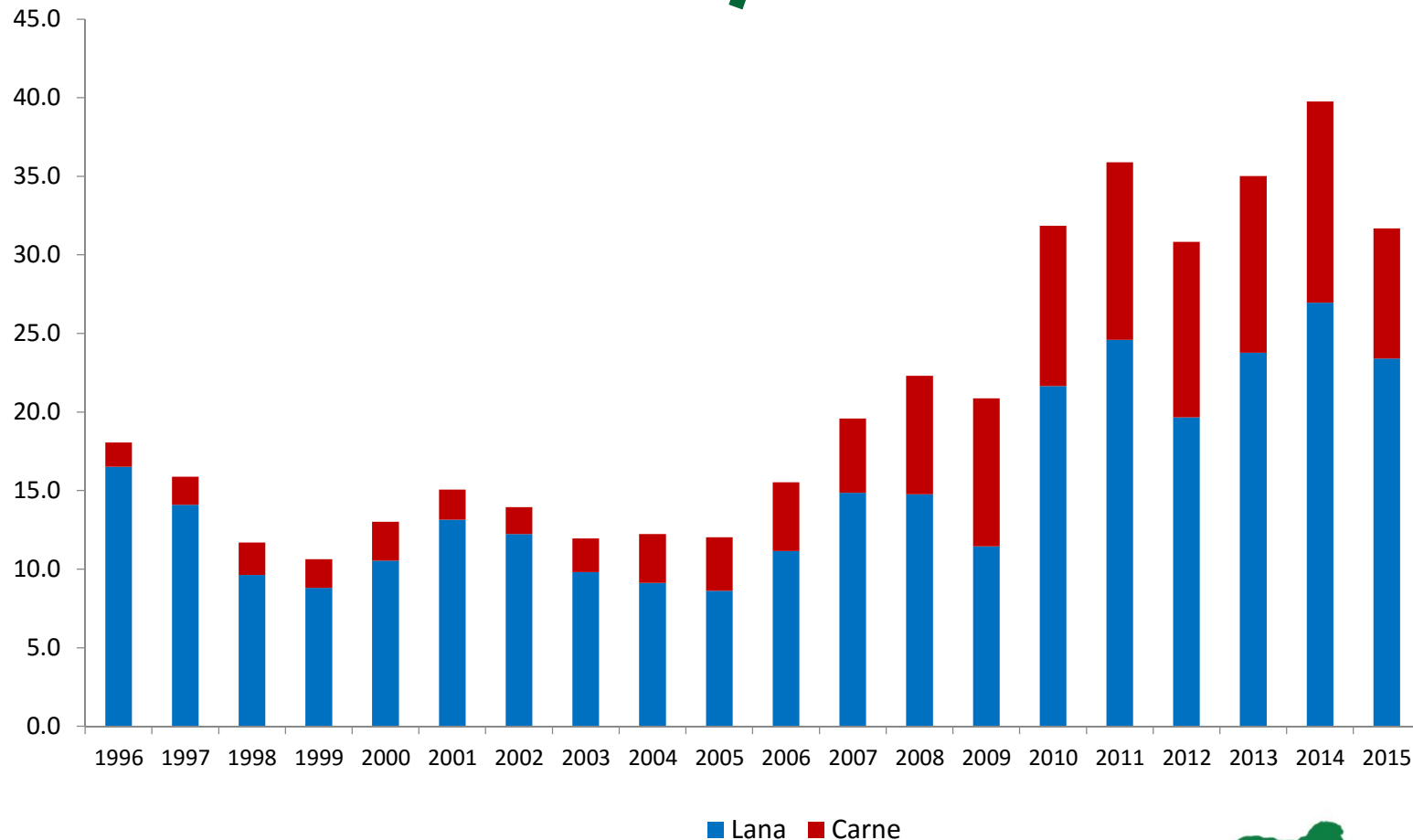


Evolución de la producción comercial de carne



Exportación ovina por cabeza en stock/año

USD / Cabeza



■ Lana ■ Carne





Proyecto de Transferencia Integral (2000 – 2006)



Tecnologías disponibles

Adecuación de dotación y estructura de majada

Control a vientres y carneros previo a encarnerada

Ajuste de la época de encarnerada

Manejo diferencial de encarnerada

Manejo parasitario (uso de HPG, Lombritest, potreros seguros)

Plan de control de pietín

Ecografía (M-U-F)

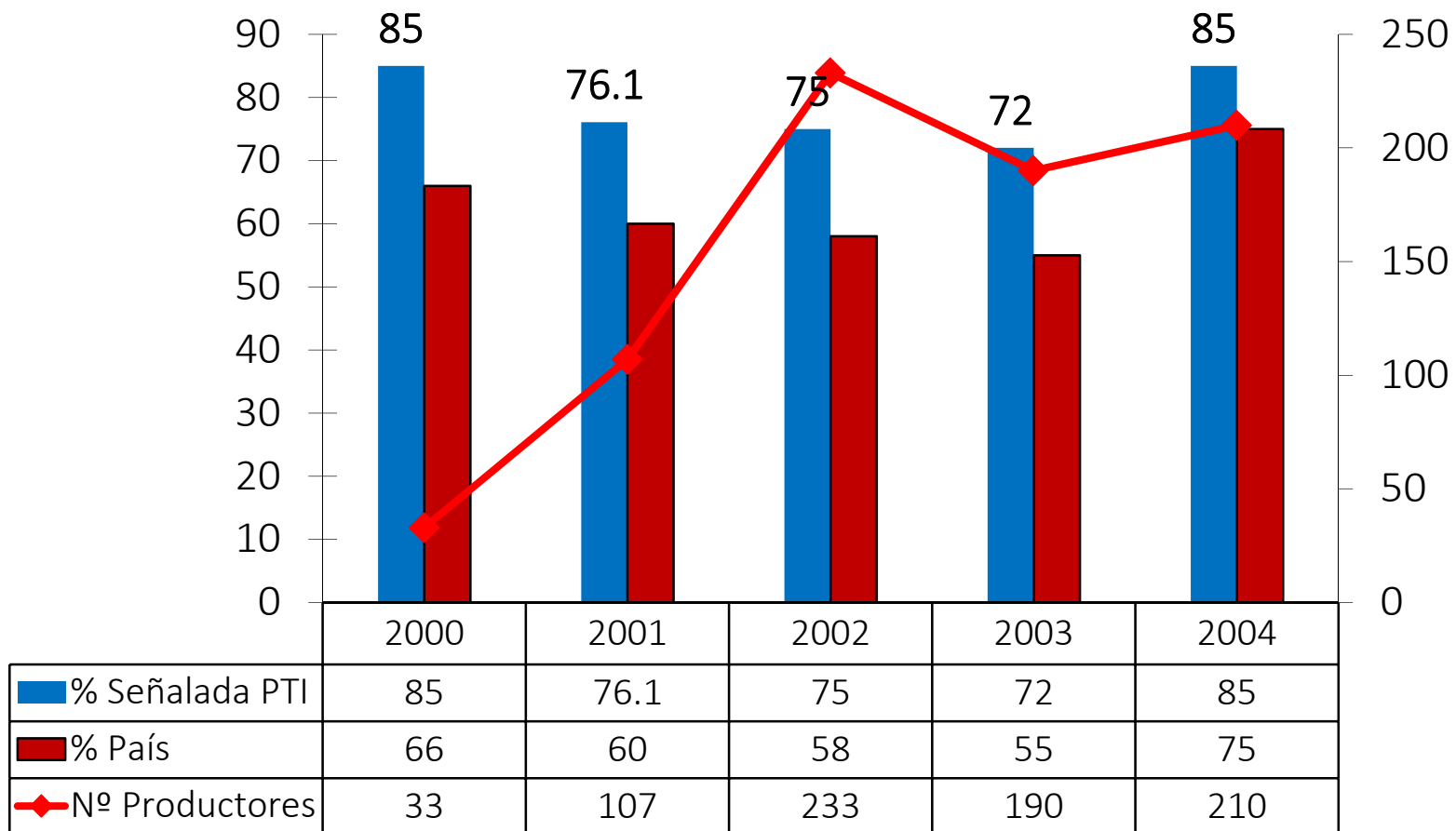
Manejo diferencial en parto y lactancia

Esquila parto (>30 días), alimentación y abrigo

Suplementación estratégica



Resultados PTI



Fuente: SUL



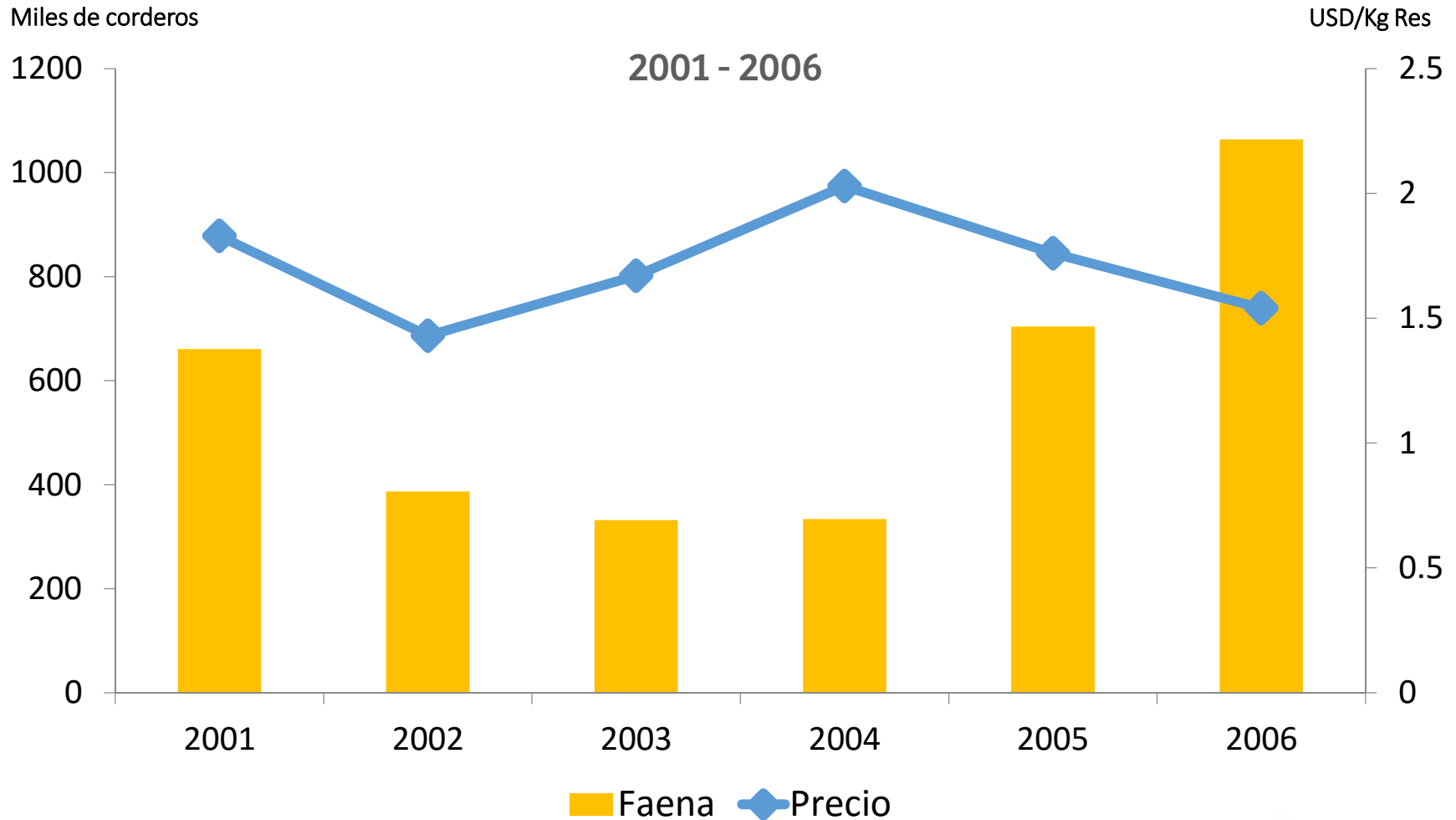
Adopción de propuestas PTI

Sobre 133 encuestas en Ejercicio 2003

PROPUESTAS	% ADOPCIÓN
Acondicionamiento de lanas	95
Ajuste de la época de encarnerada	95
Esquila preparto	93
Control de vientres y carneros previo a parición	89
Control de pietín	75



Oferta de corderos a faena y precio



Fuente: SUL en base a INAC



Proyecto de Merino Fino del Uruguay



Proyecto Merino Fino Uruguay

FASE II: 2001 - 2010

OBJETIVO:

Crear una **alternativa de producción ovina** que permita mejorar el ingreso y la estabilidad socio-económica de las empresas ganaderas de Basalto y Cristalino

Proyecto Merino Fino Uruguay

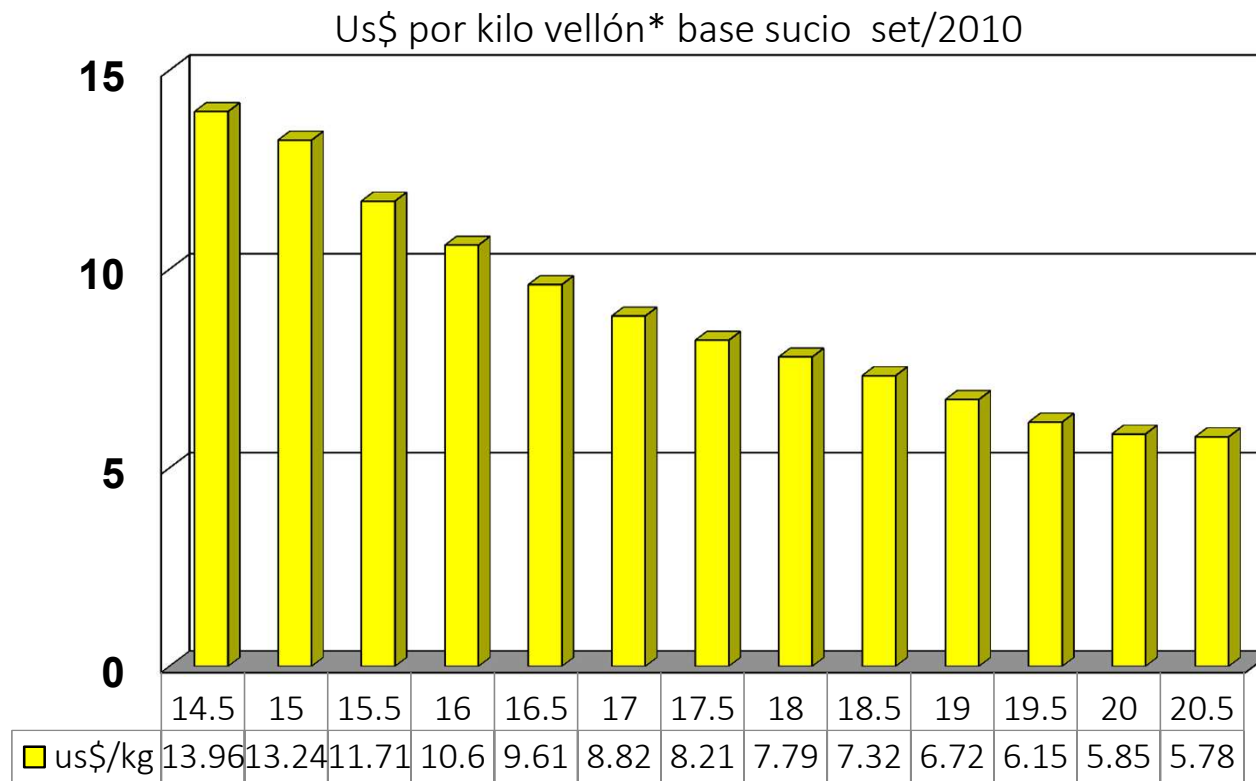
FASE II: 2001 - 2010

ESTRATEGIAS:

- Generar material genético
- Difundir paquete tecnológico
- Certificación de procesos
- Acuerdos comerciales con señales

Sistema comercial con señales

Acuerdo con Lanas Trinidad SA/SCMAU, CMF de Central Lanera Uruguaya



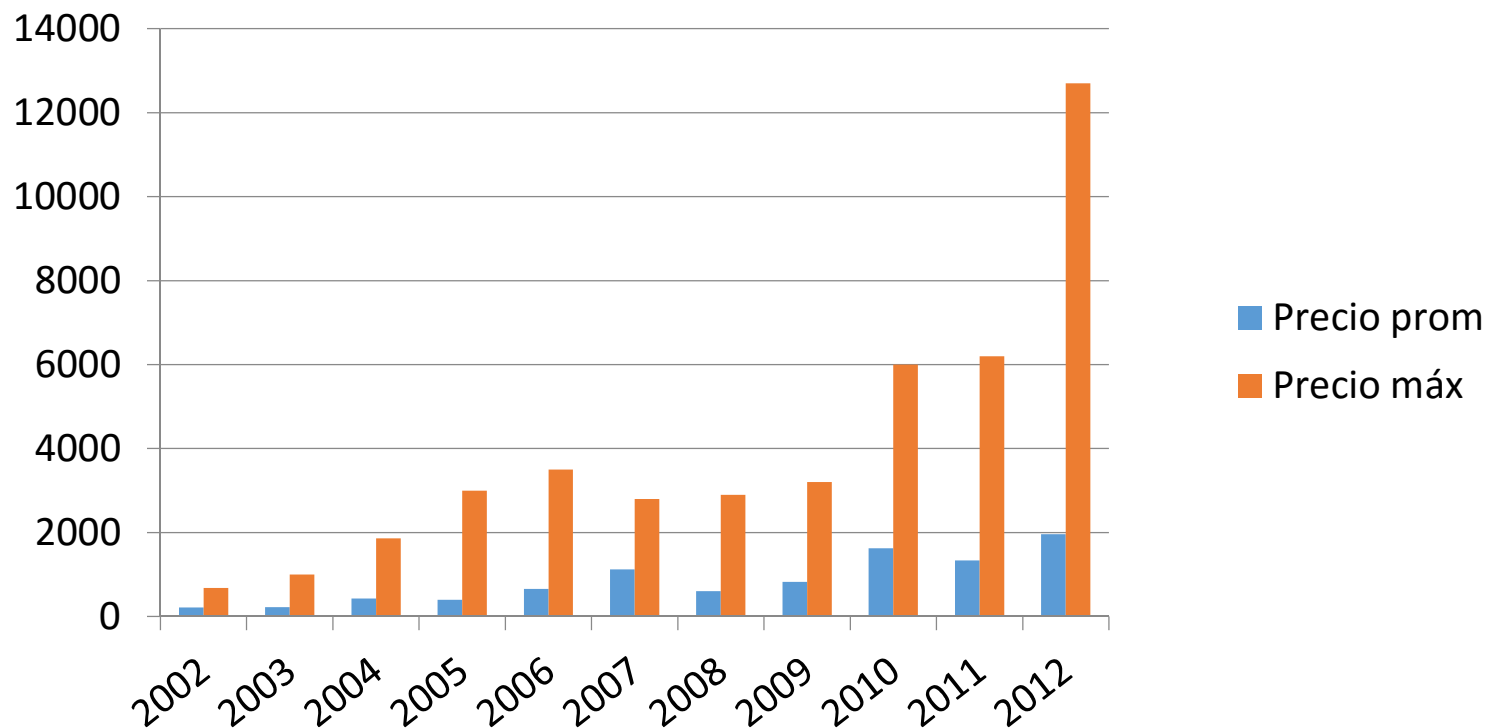
Fuente: SUL en base a AWEX



Comparación de eventos

DÍA DEL MERINO

U\$\$/carnero



*2003 Inicio venta 43 reproductores con DEPs.

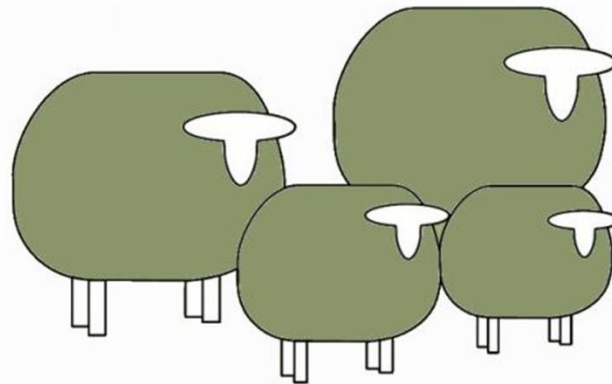
Fuente: SUL en base a COMAR y Zambrano



Plan Estratégico Nacional para el Rubro Ovino

“El desafío de ser más competitivos”





PLAN ESTRATEGICO NACIONAL para el RUBRO OVINO

El PENRO es un proyecto que busca alinear los objetivos y acciones de todos los actores del sector ovino, integrando a la industria lanera, la industria frigorífica y las instituciones de investigación y extensión, en un plan de trabajo con metas en común (2009-2015)

Secretariado Uruguayo de la Lana - Instituto Nacional de Investigación Agropecuaria
Frigorífico San Jacinto Nirea S.A. - Tacuarembó Marfrig Group - Central Lanera Uruguayaya
Engraw Export & Import Co. S.A. - Lanas Trinidad S.A. - Lanasur
Montelan S.A. - Rantex S.A. - Thomas Morton S.A. - Tops Fray Marcos

Logros más importantes

- Integración de INIA, INAC y MGAP
- Apoyo a programas ovinos de producción familiar
- Apoyo a Ovinpiadas
- Interacción entre instituciones de investigación
- Integración a Comisiones de Seguridad Rural
- Instalación de Compartimento Ovino
- Apertura de mercado americano para carne ovina con hueso



Integración INIA, INAC y MGAP



Apoyo a programas ovinos de producción familiar



Apoyo a Ovinpiadas

INSCRIPTOS ENTRE DUPLAS Y TUTOR

- 2012: 134 participantes
- 2014: 154 participantes
- 2016: 180 participantes



Integración entre instituciones de investigación



Integración a las Comisiones de Seguridad Rural (Nueva ley de abigeato)



PROHIBIDO PASAR
"COMPARTIMENTO"



CELULAR 099353405

Instalación de Compartimento Ovino



Apertura de mercado americano para carne ovina con hueso



Capacitación



Transferencia de conocimientos

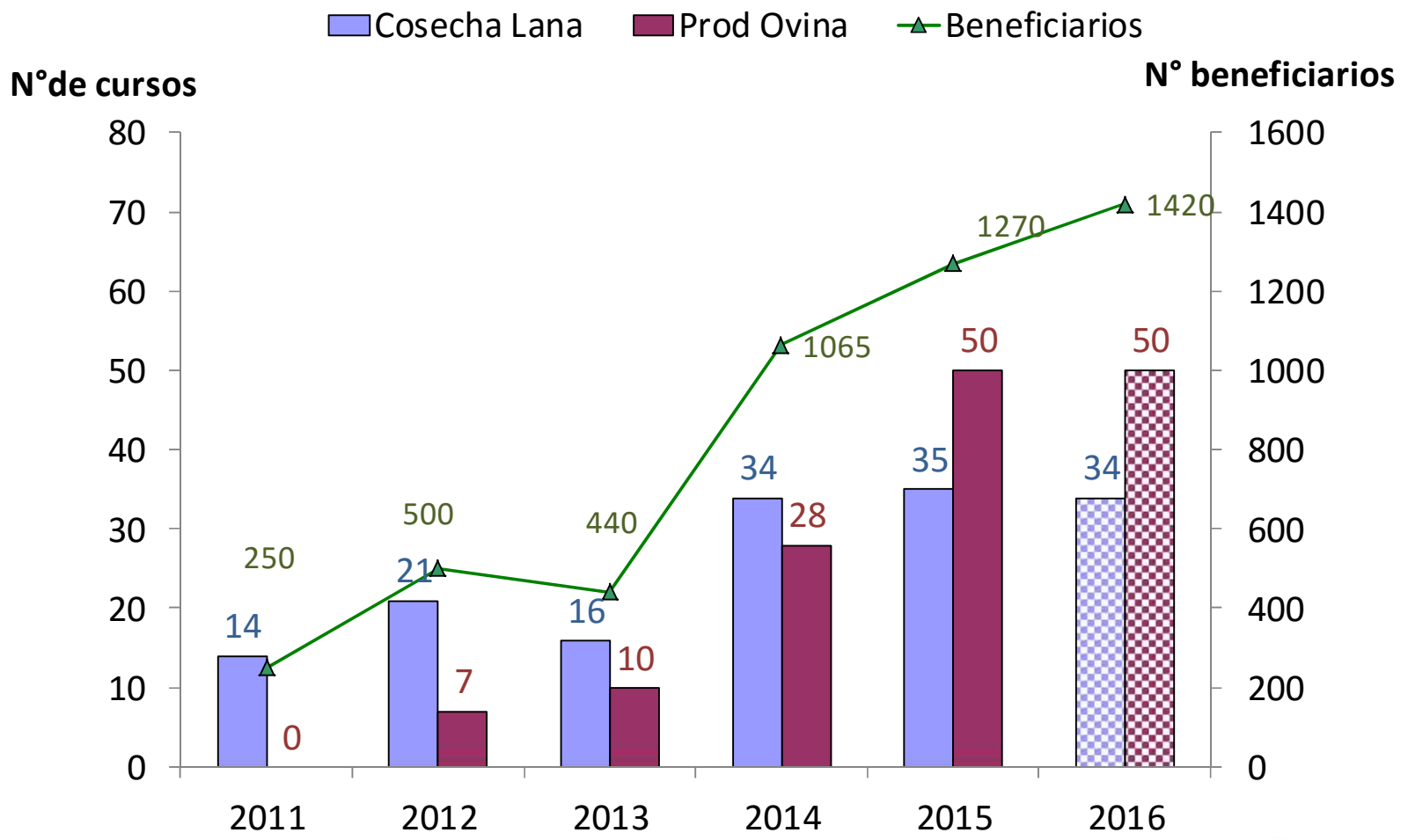
- Cuerpo técnico distribuido en todo el país (**red nacional**) especializado y experiente
- Actividades desarrolladas en el **medio rural**
- Con **materiales didácticos** especialmente diseñados para el público objetivo
- Aprendizaje en base a experiencia (**aprender haciendo**)



SEMINARIO
INTERNACIONAL DE
PRODUCCION
OVINA



Evolución de acuerdo INEFOP/SUL



Fuente: SUL



Lecciones aprendidas



Resumen de los proyectos SUL

PROYECTO	INSTITUCIONES	CONCEPTO DE CADENA	ASIST. TÉCNICA CAPACITACIONES
PTI	1	No	Si
Acondicionamiento	3	Si	Si
Corderos Pesados	5	Si	Si
Merino Fino	5	Si	Si



Decisiones estratégicas

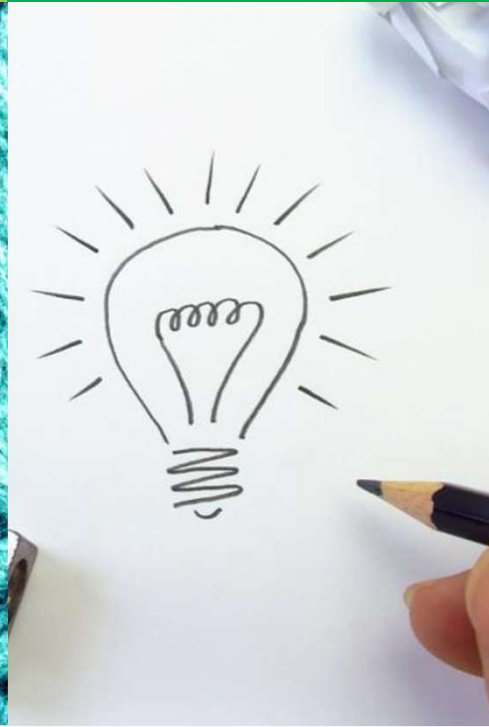
LOS PROYECTOS



LA CADENA



LA INNOVACIÓN



CAPITAL HUMANO



Mensaje final



A las generaciones futuras, a los comprometidos con el rubro, a los que aman a las ovejas: cada vez que enfrenten dificultades, opten por **emprender el cambio sin dejar de lado la visión estratégica.**



SEMINARIO
INTERNACIONAL DE
PRODUCCION
OVINA

50 años
1968-2018
SUL

GRACIAS

