



SEMINARIO INTERNACIONAL DE PRODUCCIÓN OVINA



1 y 2 de Agosto, 2016
Hotel Radisson Montevideo – Uruguay

*Declarado de interés ministerial del Ministerio de Ganadería,
Agricultura y Pesca y del Ministerio de Turismo del Uruguay*





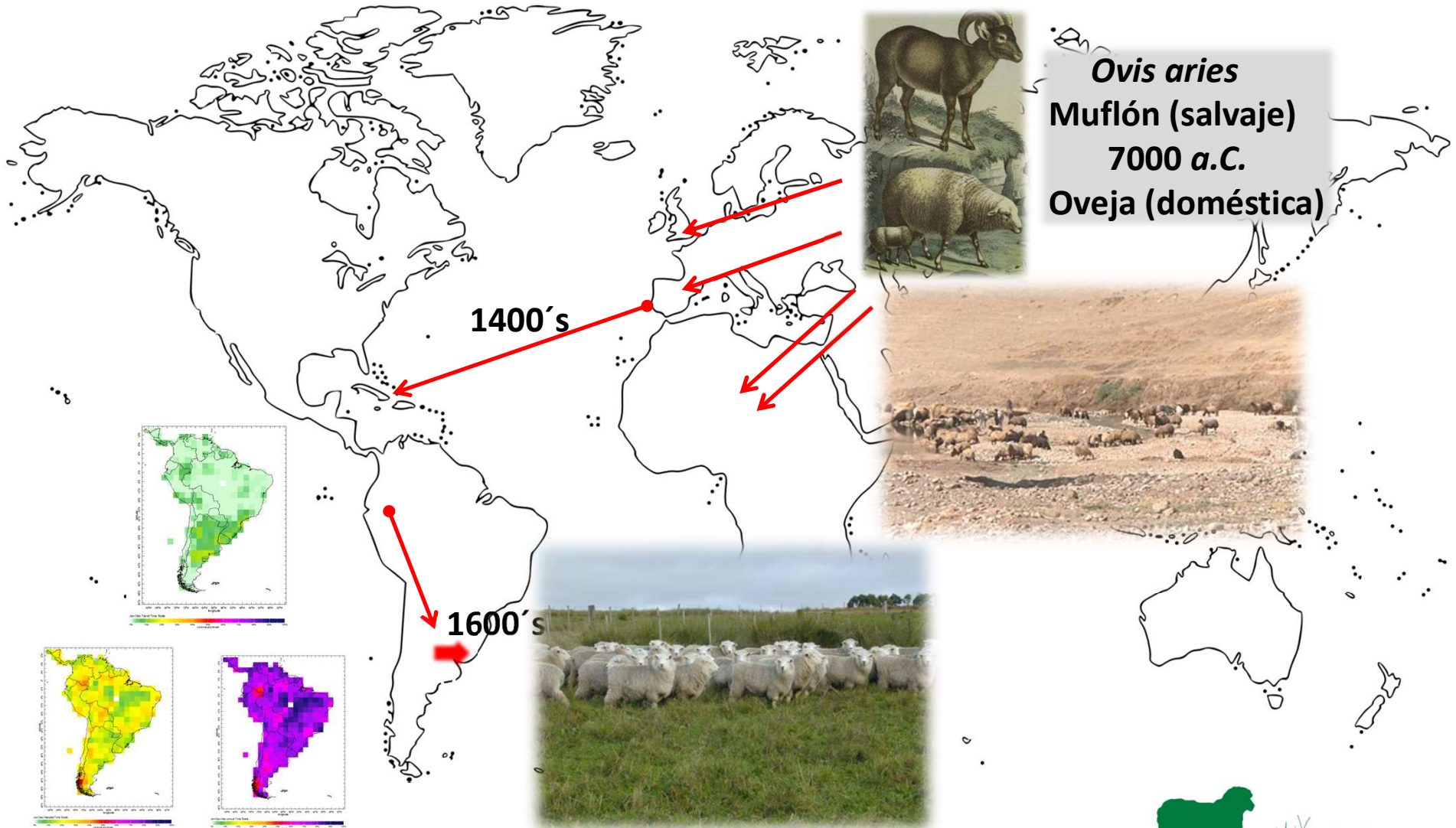
SEMINARIO INTERNACIONAL DE PRODUCCIÓN OVINA



Sanidad ovina

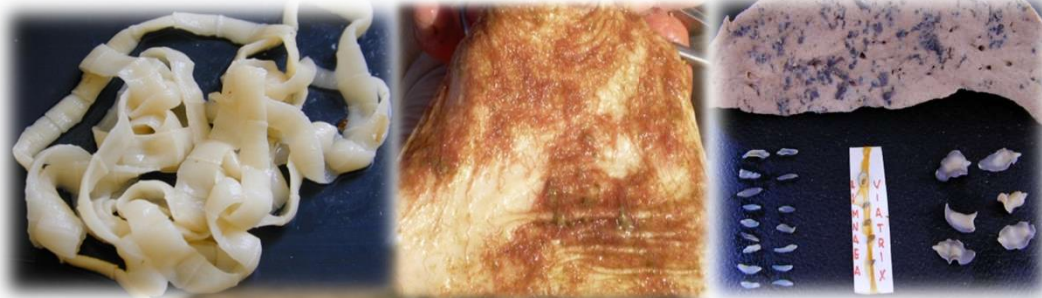
Situación del conocimiento, nivel de adopción y futuro

Dr. Daniel Castells – Dr. Daniel Pereira

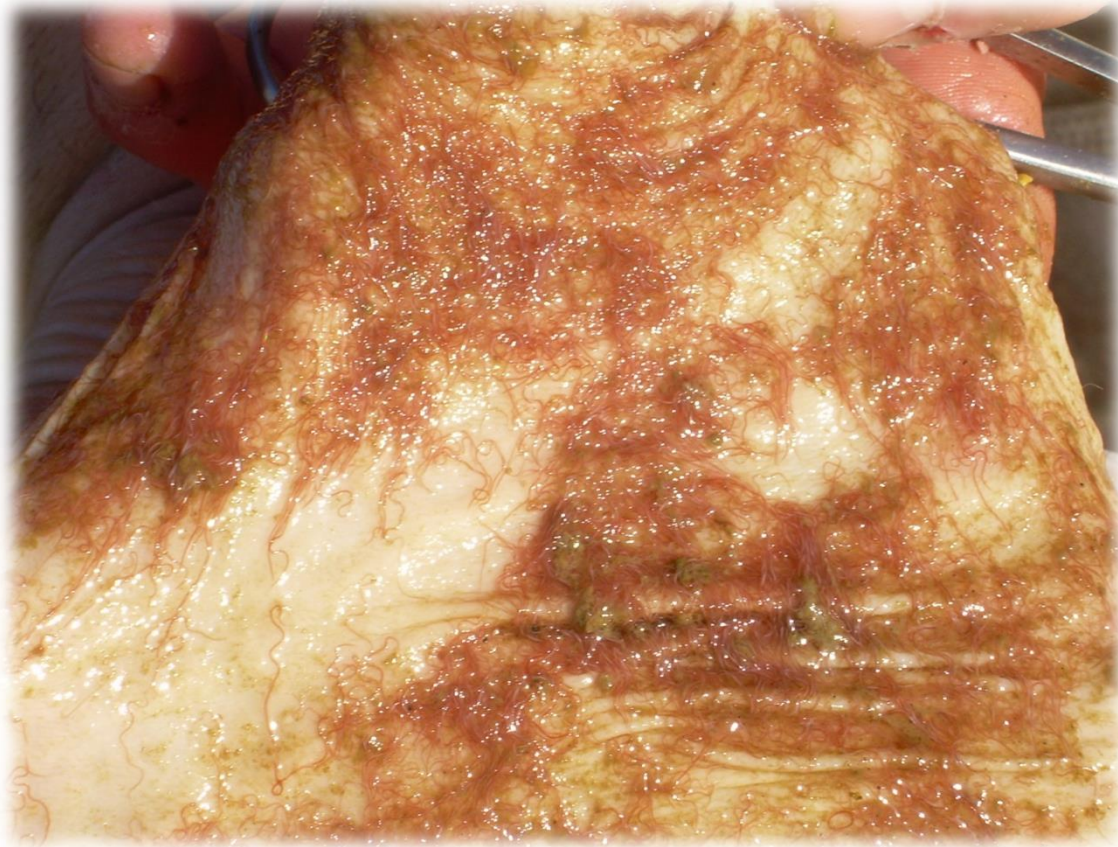


Ovis aries
Muflón (salvaje)
7000 a.C.
Oveja (doméstica)

 SEMINARIO
INTERNACIONAL DE
PRODUCCION
OVINA



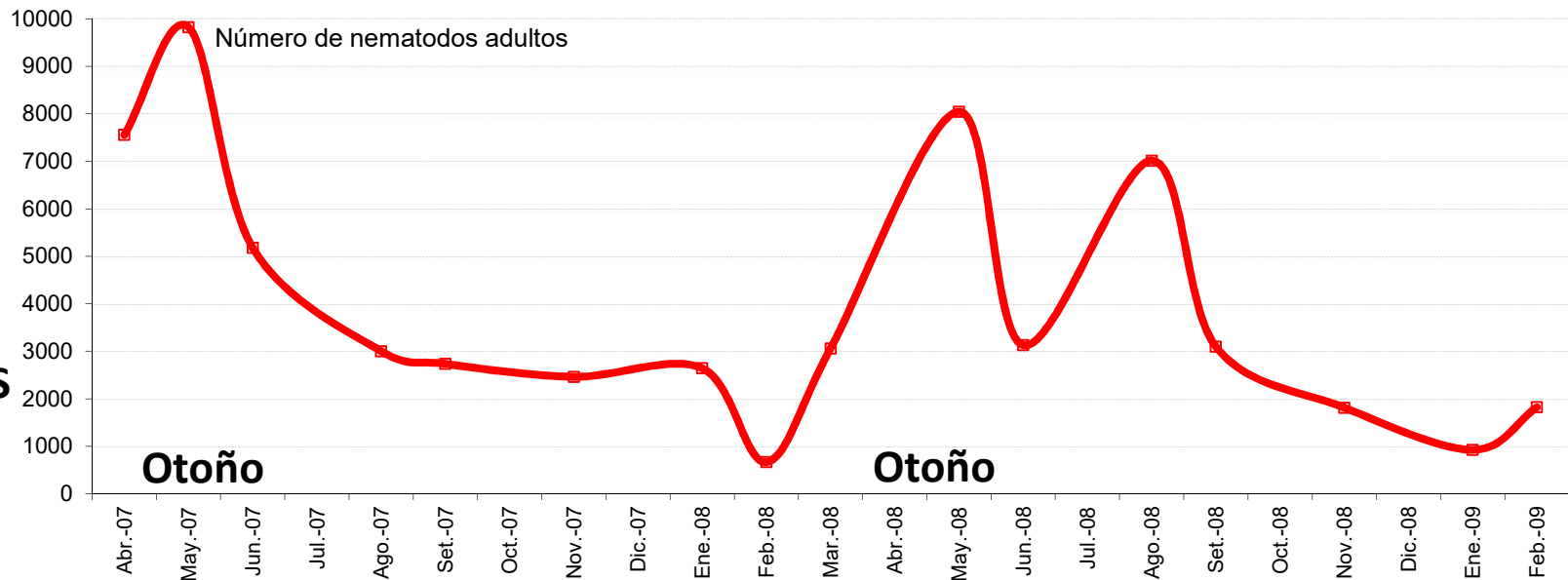
Nematodos Gastrointestinales



Parásitos internos N.G.I.

IMPACTO (En % sobre base 100)	Nivel Parasitosis	Mortandad	Peso Vivo	Vellón Sucio	Largo Mecha	Diámetro	Altura
		Mínima	0	100	100	100	100
	Media	3	84	85	90	96	94
	Máxima	50	76	70	90	93	94

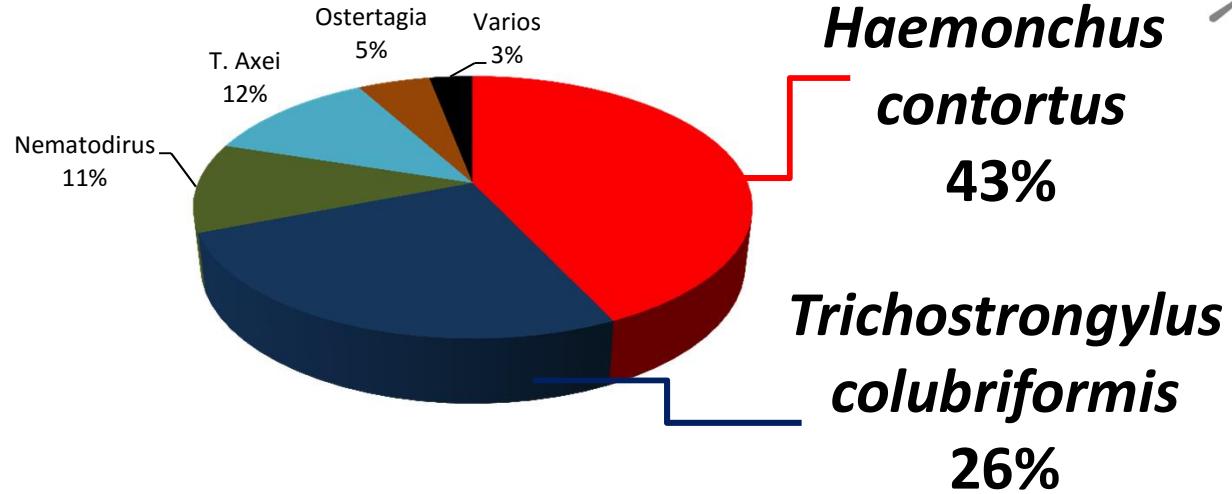
DINÁMICA GENERAL DE TODOS LOS NEMATODOS



Parásitos internos N.G.I.

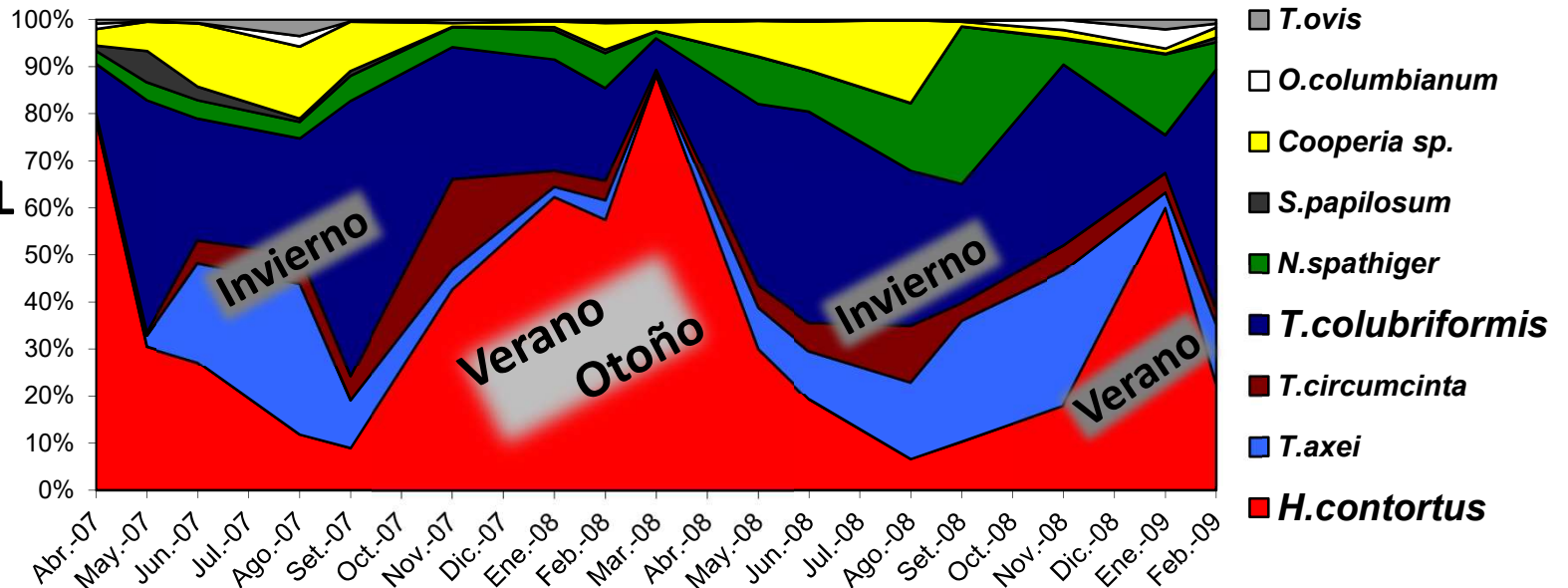
PREVALENCIA

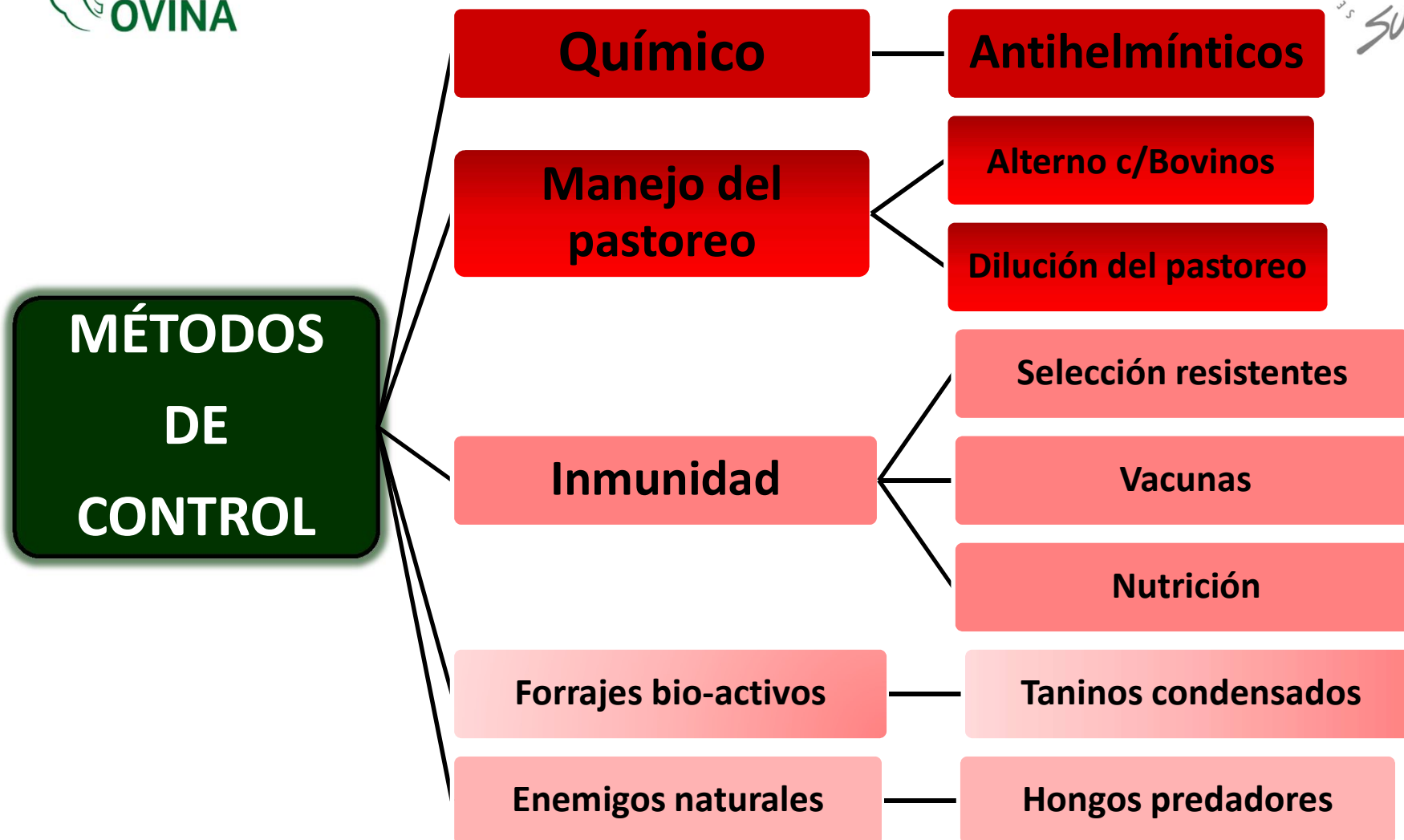
Nari et al 1977



DINÁMICA POBLACIONAL

Castells et al 2011





Antihelmínticos y resistencia

Amplio
espectro

• Benzimidazoles.....Thiabendazol 1961

- 1991 *T. col.* Nari et al. 1993
- 1994 86% de establecimientos Nari et al. 1996

• Imidazotiazoles.....Levamisol 1971

- 1994 71% de establecimientos Nari et al. 1996

• Lactonas macrocíclicas.....Ivermectina 1984

- 1994 1,2% de establecimientos Nari et al. 1996
- 2002 65% de muestra parcial Castells et al 2002

• Amino Aceto Nitrilos.....Monepantel 2009

- 2014 2 establecimientos Mederos et al 2014
- 2016 2 establecimientos Castells et al No publicado

• Espiroindoles.....Derquantel 2014

- Sin reportes

• Organofosforados.....Naftalofós 1950

- Sin reportes

• Salicilanilidas.....Closantel 1970

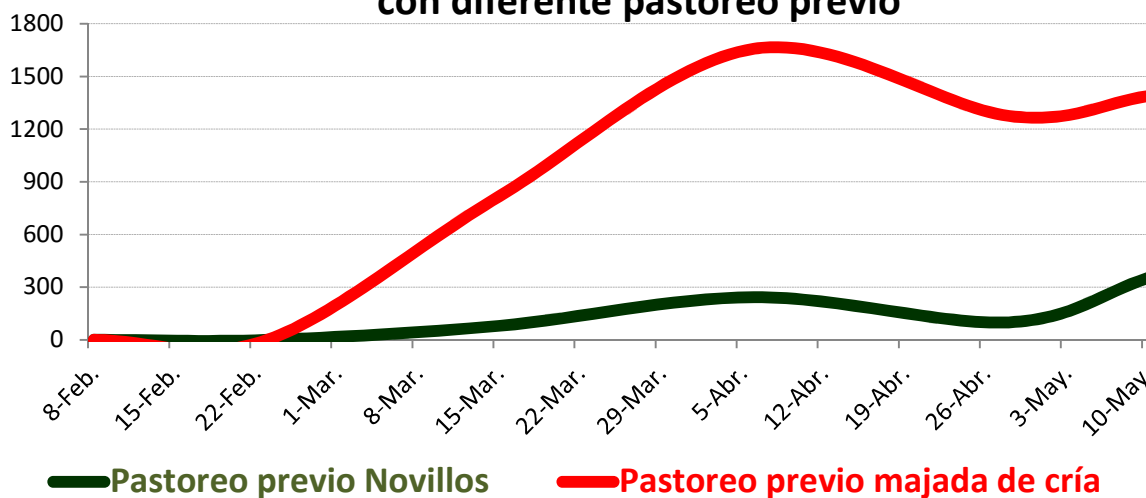
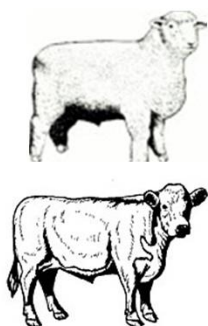
- Reportes dispersos

Espectro
reducido



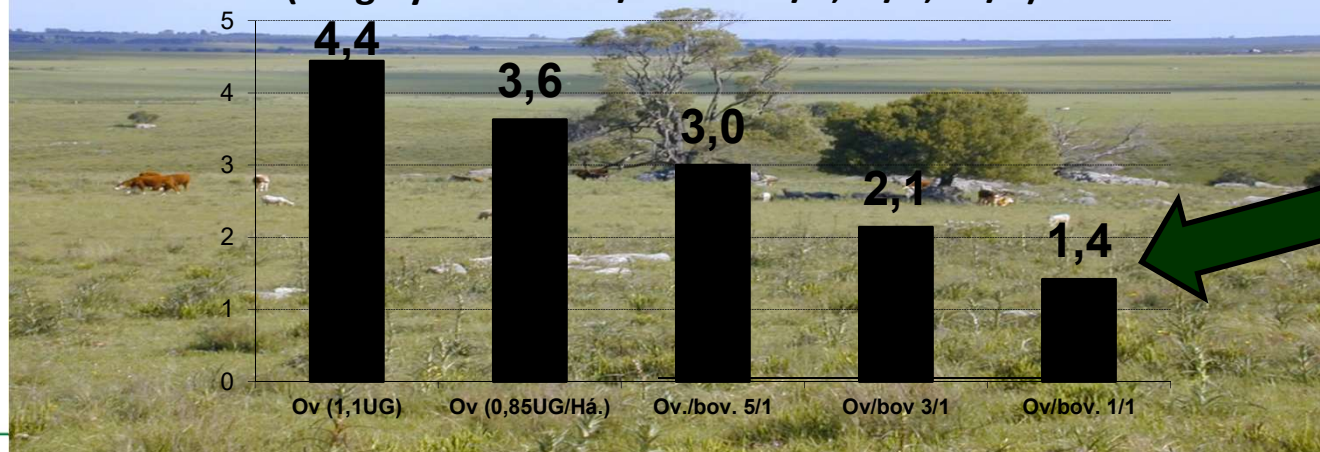
Manejo antiparasitario

Evolución del HPG de corderos destetados con diferente pastoreo previo



Castells y Nari 1996

Numero de tratamientos anuales según densidad ovina
(Carga y Rel. Ovino/Bovino 5/1; 3/1; 1/1)



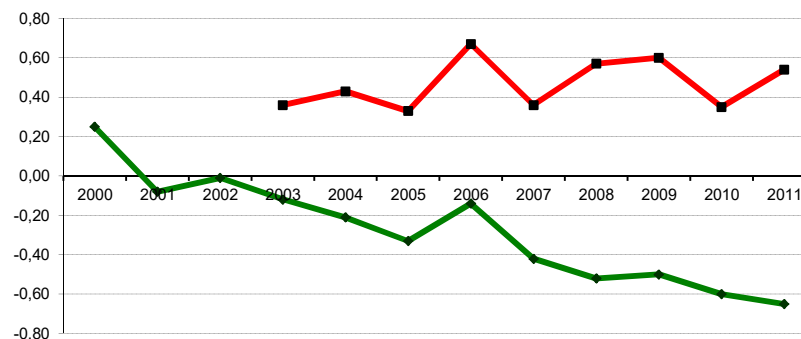
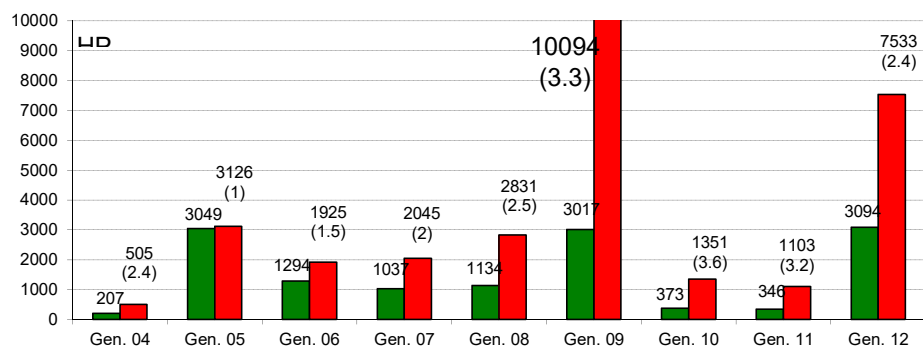
Pereira et al 2009

Foto: SUL D.C.

Selección de animales resistentes



	PVS	PVL	D	PV	HPG
HPG	-0.15 ± 0.007	-0.08 ± 0.006	-0.16 ± 0.028	-0.35 ± 0.064	0.21 ± 0.02



■ Núcleo R (Bajo HPG/EPG) ■ Núcleo S (Alto HPG/EPG)

◆ R-Line (Low FEC) ◆ S-Line (High FEC)

•OAR15_8464563.1

Cromosoma: 15

Posición: 8464563

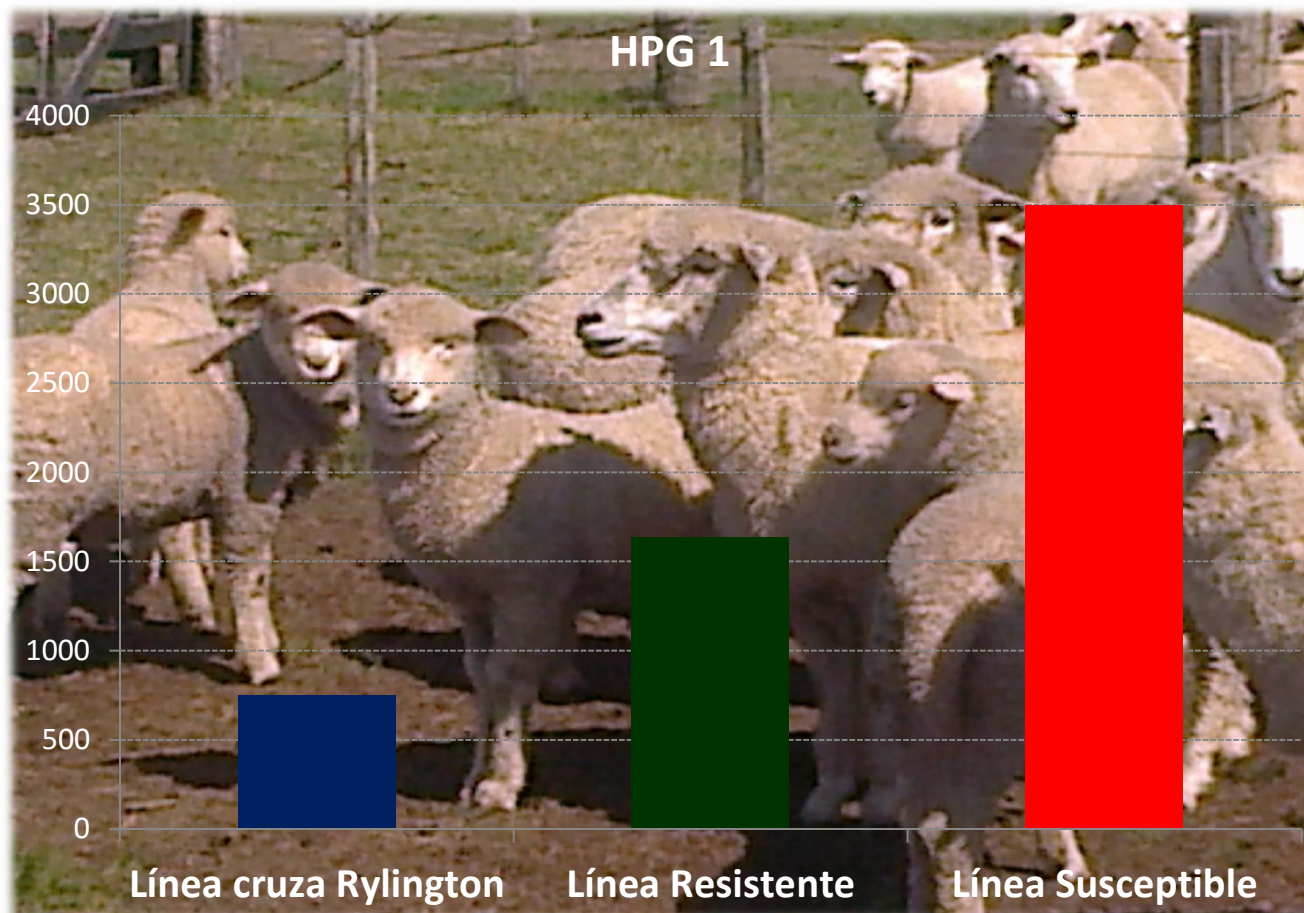
CTTCCTCACTCTGCTTTGTGATACAAGGGCCAGGATTCTAGAAAC

CACATTTCTGCACTG[A/C]AAAGAGAAGGCTGTAGAAAGAGG

CTGCAAGATTAGAGGAGGAGAGAAGGGATGTGCTCTA



Ovinos resistentes

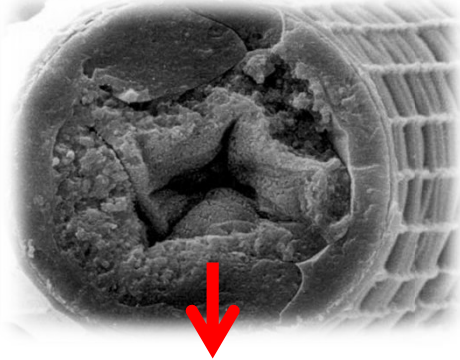


Generación 2015
Evaluación marzo 2016



Inmunidad Vacunas

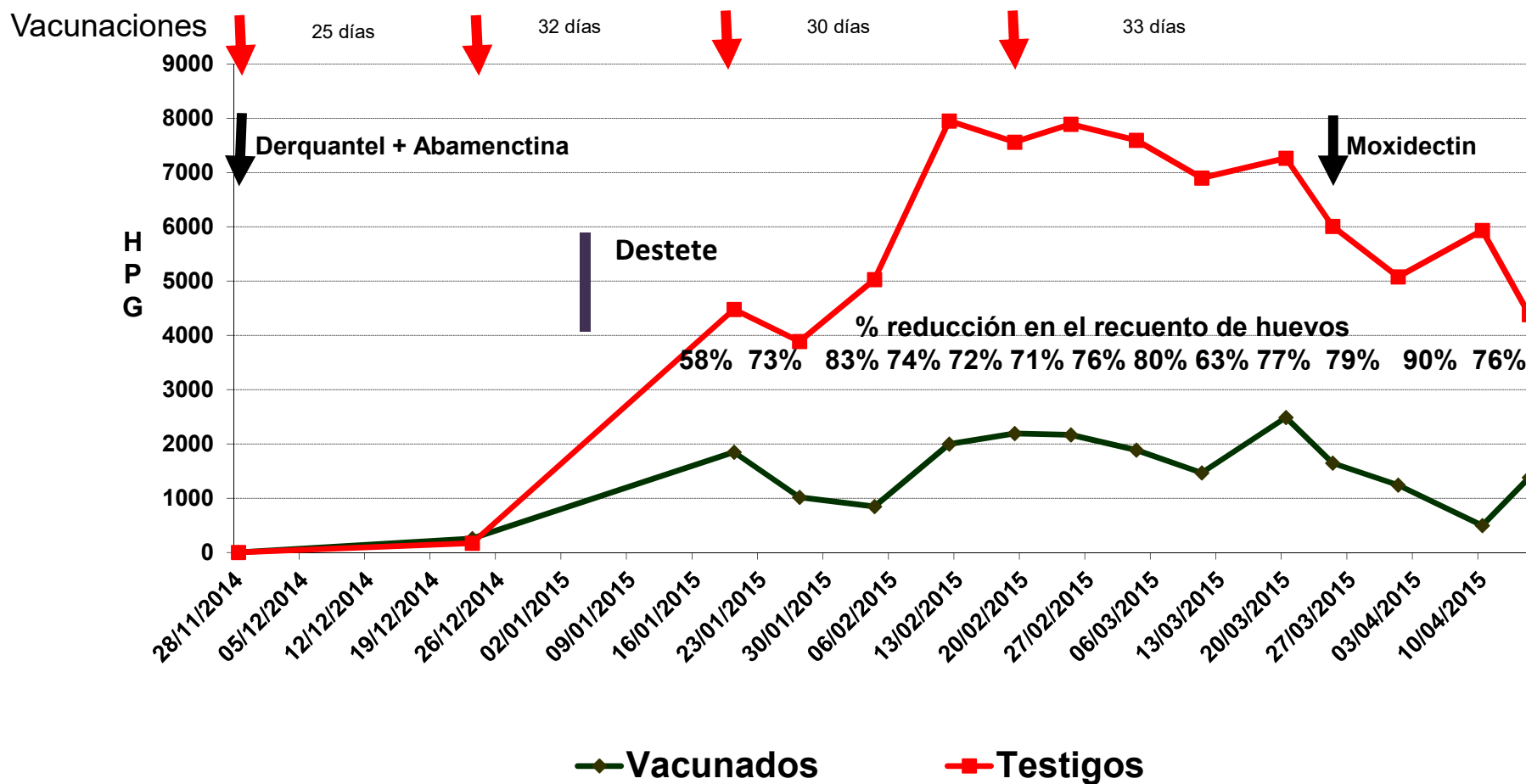
Fotografía electrónica de un corte transversal del *Haemonchus contortus*



Aminopeptidasas: H11, GAL y otras...



Inmunidad Vacunas



Afecciones Podales



Grupo de afecciones

- Infecciosas
- Parasitarias
- Traumáticas



Importancia

- Afectación individual: Miasis, Abscesos
- Afectación colectiva: **Footrot**



Afecciones Podales

Footrot (Pietín)

Grupo de Veterinarios SUL (1989)

Bases para el Plan de Control y Erradicación del Footrot

En **1990** se realizan 2 trabajos: «**San Luis del Arias**» y «**La Porteña**»

El centro del plan fue la inspección de **TODOS** los ovinos

y la eliminación de los **portadores crónicos**





CERTIFICACION DE PLANTELES OVINOS LIBRES DE PIETIN

El Secretariado Uruguayo de la Lana certifica que el

Dr.

está habilitado a participar activamente en el

“PROGRAMA DE CONTROL DE PIETIN SUL”.

7 y 8 de Noviembre de 2001.

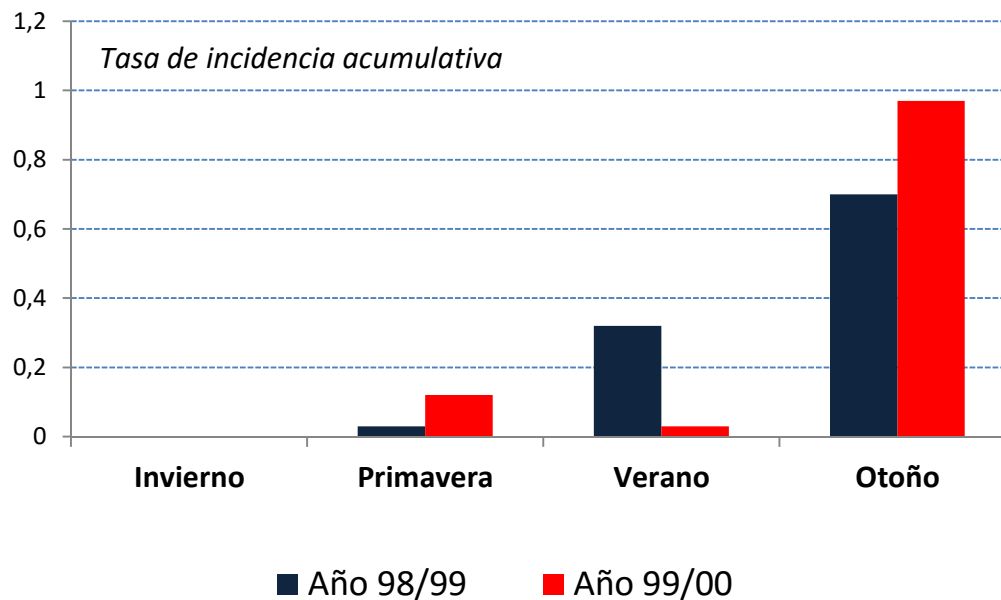
Dr. Jorge Bonino
Coordinador Programa Salud Animal

Luis Pedro Sáenz Gallinal
Presidente

Afecciones Podales

Footrot (Pietín)

- Estudios sobre el Footrot ovino en el Uruguay SUL-INIA 1998-2000
 - Prevalencia: Predial 70% Animal 7% Bonino *et al* 2002
 - Epidemiología y pérdidas productivas: 4% P. vivo Mederos *et al* 2002



Afecciones Podales

(no compatibles con Footrot clásico)



Síntesis

- **Nematodos gastrointestinales**
 - ✓ Antihelmínticos
 - ✓ Manejo antiparasitario
 - ✓ Resistencia genética
 - ✓ Vacunas
- **Afecciones podales**
 - ✓ Footrot
 - ✓ Otras afecciones podales



La forma de trabajo del SUL en estos 50 años ha sido:
*Identificar los problemas, **investigar y transferir**.*

Las características han sido, **responsabilidad y pasión**.

