



# SEMINARIO INTERNACIONAL DE PRODUCCIÓN OVINA



## Engorde de corderos como negocio de elite en Uruguay

Ing. Agr. Marcelo Grattarola (SUL)

# Cordero Pesado SUL



# Propuesta

Potenciar la producción de **carne ovina de calidad**  
a partir de los sistemas de producción laneros



# Objetivos

- Mejorar la competitividad del rubro ovino con el potencial productivo de los **genotipos más difundidos** en el país
- Obtener el máximo beneficio del potencial de producción de carne **preservando la producción de lana**



# Definición del producto

- Razas: todas las existentes en Uruguay
- Edad: menos de 13 meses (2 dientes)
- Peso de faena: variable, entre 34 y 47 kg
- Condición corporal de terminación: 3.5 individual
- Largo de la lana: 1 a 3 cm
- Machos castrados o enteros con menos de 7 meses
- Hembras sin preñez



# Ventajas tecnológicas

- Corto período de terminación
- Varias alternativas de engorde
- Tecnología bien ajustada
- Menor pisoteo y sin meteorismo
- Se adapta a varios nichos productivos



# Ventajas comerciales

- Demanda durante todo el año
- Precio “piso” previsible y seguro
- Adelantos financieros
- Alta rentabilidad y rápido retorno
- Bajo nivel de riesgo



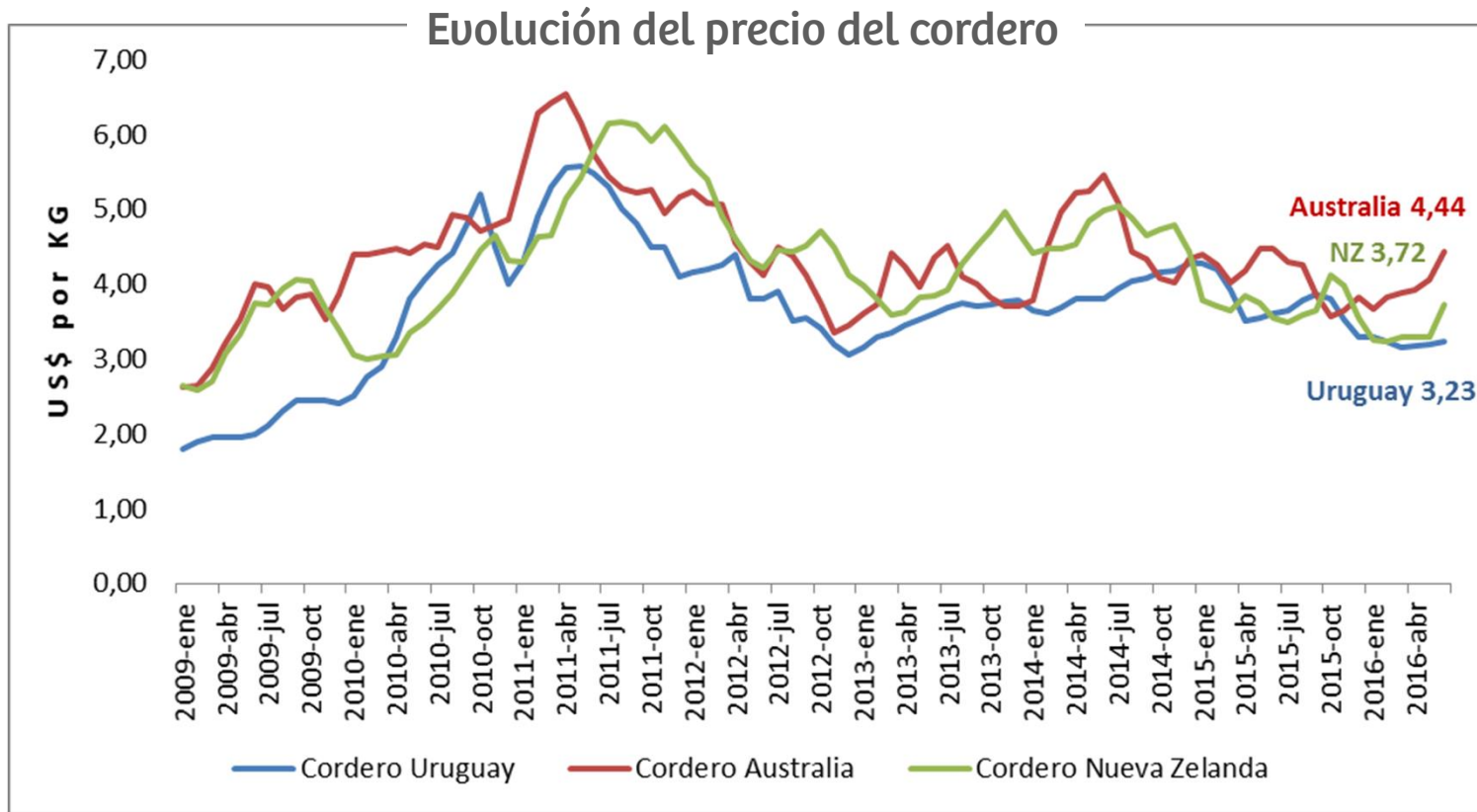
# Claves para el éxito

- Sanidad de ingreso al engorde
- Loteo de grupos uniformes por peso
- Monitoreo de parasitosis interna
- Control de evolución de peso por lote





# Mercado de la carne ovina



Fuentes: SUL (en base a precios frigoríficos), Meat and Livestock (cordero entre 18 y 22 kg) y NZ Farmers Weekly (promedio Isla Norte y Sur)



# La zafra de la demanda

## Estacionalidad precio exportación

carne ovina (período 2002-2015)

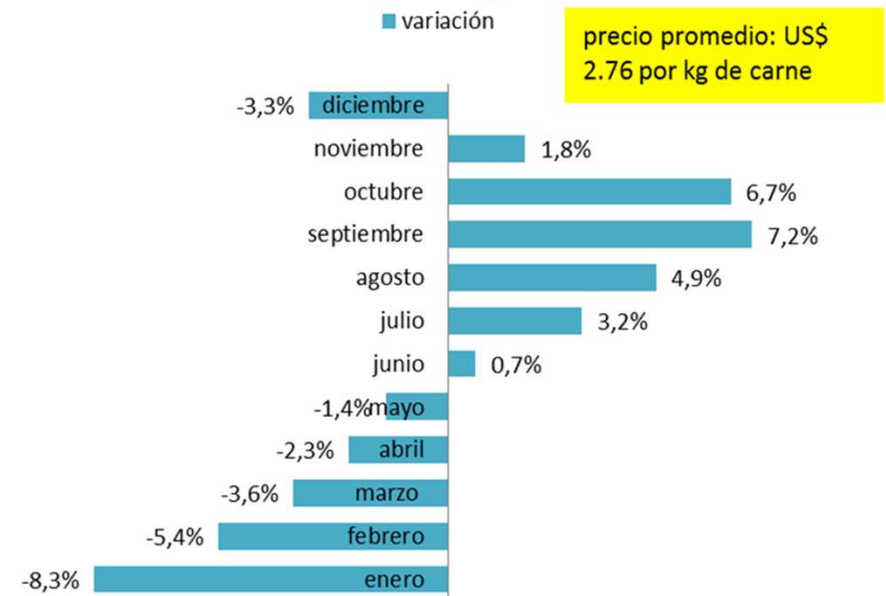
en base a INAC



## Estacionalidad precio cordero

Mercado Interno (período 2002-2015)

sul



# Características del negocio en Uruguay

- Más kilos en la terminación
- Menor costo de alimentación
- Mayor cantidad de lana



# Compartimento ovino como vía de ingreso a los mejores mercados



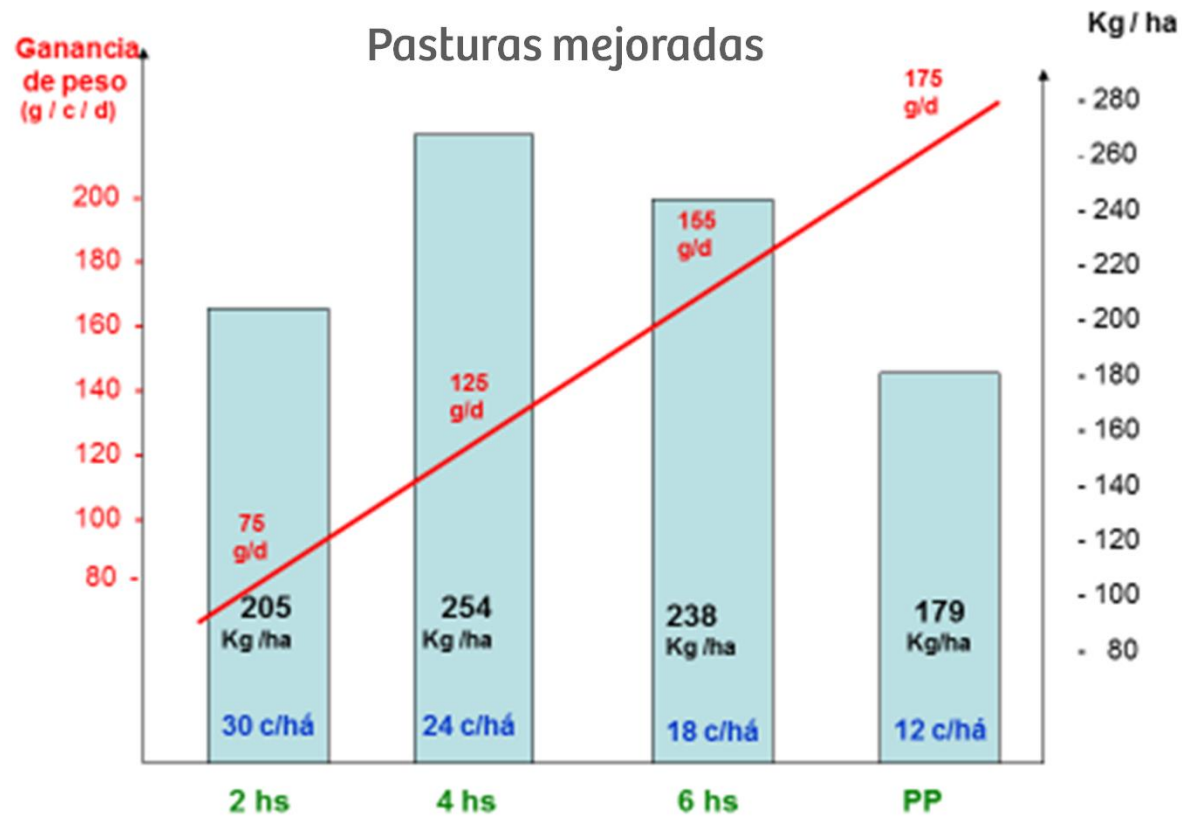
# Alternativas de engorde



# Pasturas mejoradas



# Alternativas de engorde



Tiempo de acceso a pasturas mejoradas



# Raigrás + sorgo grano

- Objetivo: cordero pesado a fin de invierno
- Dotación de 25 corderos por hectárea
- Pastoreo de 4 horas por día por la tarde, 4 franjas
- Energía : 300 grs de sorgo en grano por cordero
- Tasa de ganancia de 140-150 grs/día





# “Puentes verdes” de agricultura

- Objetivo: cordero pesado 100 días, mayo-agosto
- Carga de 10 corderos por hectárea
- Pastoreo permanente en 3 - 4 franjas
- Tasa de ganancia de 100-120 grs/día
- Manejo : pisoteo, compactación, remanente



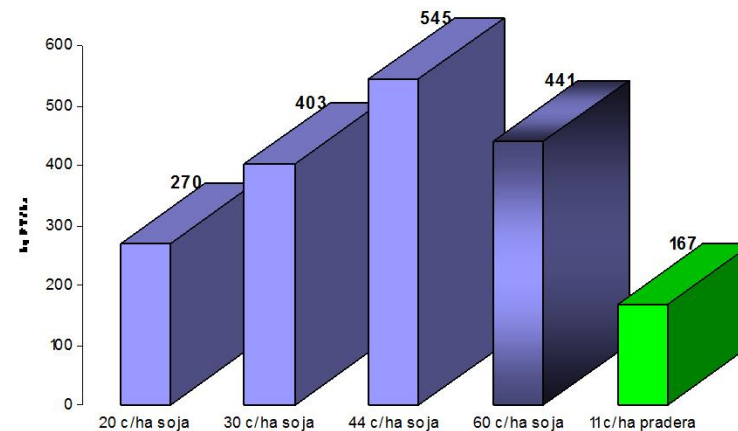
# Sorgo BMR

- Objetivo: cordero precoz pesado (32 kgs) ó recria
- Entrada al pastoreo : 60 días
- Utilización : 110 días
- Carga : 40 corderos/há en 4 franjas (con Urea)
- Ganancia : 120-140 grs/día (HS 2 veces por semana)



# Cultivo de soja

- Objetivo: cordero precoz pesado (32 kgs ) ó recria
- Entrada al pastoreo : 60 días
- Utilización: 90 días
- Carga: 30 corderos/há en 4 franjas
- Ganancia : 130-150 grs/día



# Semi-confinamiento

- Objetivo: cordero pesado en frigorífico
- Tipo: 10-15 corderos por há de campo natural
- Suplementación: 0,5 de ración energía-proteína
- Tasa de ganancia de 130-150 grs/día según biotipo
- Manejo: reserva de campo natural para obtener fibra



# Confinamiento

	Gmd g/c/d	GR mm	PV/cord kg	Índice de Conversión kg Ración/kg PV
<b>MERINO</b>	<b>180</b>	<b>9.8</b>	<b>15.7</b>	
<b>IDEAL</b>	<b>188</b>	<b>13.7</b>	<b>16.3</b>	
<b>CORRIEDALE Castrados</b>	<b>178</b>	<b>12.6</b>	<b>15.5</b>	
<b>CORRIEDALE Criptórquidos</b>	<b>230</b>	<b>13.0</b>	<b>18.0</b>	
<b>TOTAL</b>	<b>195</b>	<b>12.3</b>	<b>16.9</b>	<b>5.1</b>

Azzarini, Oficialdegui, Deschenaux, 2000. Lananoticias N° 126

Consumo promedio de ración en 87 días: **998 g/c/d**



# ¿Cuánto aporta el negocio?

ENTRADAS	
Peso en planta :	<b>35</b>
Rendimiento :	46
Precio en 2ª balanza :	<b>3,9</b>
Precio en pie :	1,79
<b>Ingreso Bruto Carne</b>	<b>63</b>
Peso de Lana total :	3,1
Precio por kilo Vellón :	5,5
Precio por kilo Venta :	5,1
<b>Ingreso Bruto Lana</b>	<b>16</b>
Mortandad (%)	2,5
<b>Total Entradas</b>	<b>77</b>

SALIDAS		
	Valor	Kilos
Valor cordero :	<b>42</b>	<b>24</b>
Precio cordero :		1,75
Flete	1,0	
Gastos V (2,6%)	1,6	
1 % Mpal :	0,6	
Sanidad + Esquila	2,6	
<b>TOTAL</b>	<b>6</b>	
Alimentación	<b>5</b>	
<b>Total Salidas</b>		<b>53</b>
<b>MARGEN</b>	<b>24</b>	

Retorno en dólares

24/53



**45 % en  
9 meses**



# Visión de cadena

Negocio con ganancia similar

Dueño Corderos		
		U\$S
% carne	<b>20</b>	47
% lana	<b>100</b>	16
Mortandad		2
<b>Ingreso Total</b>		<b>61</b>
TOTAL SALIDAS		<b>48</b>
<b>MARGEN</b>	U\$S	<b>13</b>

Dueño Pastura		
		U\$S
% carne	<b>80</b>	16
% lana	<b>0</b>	0
<b>Ingreso Total</b>		<b>16</b>
Alimentación		<b>5</b>
<b>MARGEN</b>	U\$S	<b>11</b>
<b>MARGEN TOTAL</b>	U\$S	<b>24</b>



# Consideraciones finales

- El engorde de corderos es una actividad con un **retorno muy alto** respecto al capital invertido
- Esto es una **realidad HOY**, aunque se proyectan otras opciones de mercado
- Es una **opción tecnológica** bien ajustada y con distintas alternativas productivas
- La terminación de los **corderos propios**, mejora el negocio ovino de manera integral





# Consideraciones finales

- La **zafralidad** del precio del cordero es limitante para una oferta más continua durante el año
- Es necesario **“acercar”** las partes y establecer una cadena productiva más fluida
- Se requieren **recursos humanos** de calidad e infraestructura adecuada



**Muchas gracias  
por su atención**

