



REFUGIO S.C

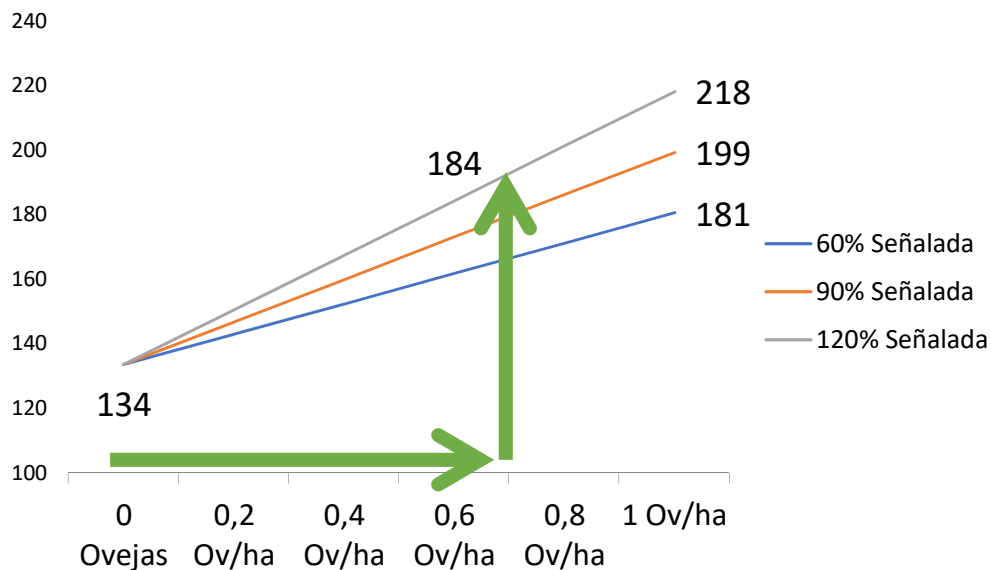
Familia Echeverría

Características del sistema:

- Superficie: 3,801 has (30% Pasturas, 6% Agrícola, 8% Forestación)
- Ciclo incompleto vacuno
 - Venta novillos y vaquillonas para cuota 481 en otoño (12 meses desde el destete)
 - PB/UG vacuna = 255 U\$S
- Ciclo completo ovino
 - Venta corderos Pesados Precoz (cruza raza carniceras) a fin de año
 - Venta corderos Pesados 10 meses
 - 120% señalada
 - 0,5 Ovejas cría encarnerada por hectárea (1 ovino por ha)
 - PB/UG ovina = 480 U\$S

¿En qué lugar se encuentra Refugio?

Respuesta del margen bruto ganadero al incrementar la relación Lanar/Vacuno



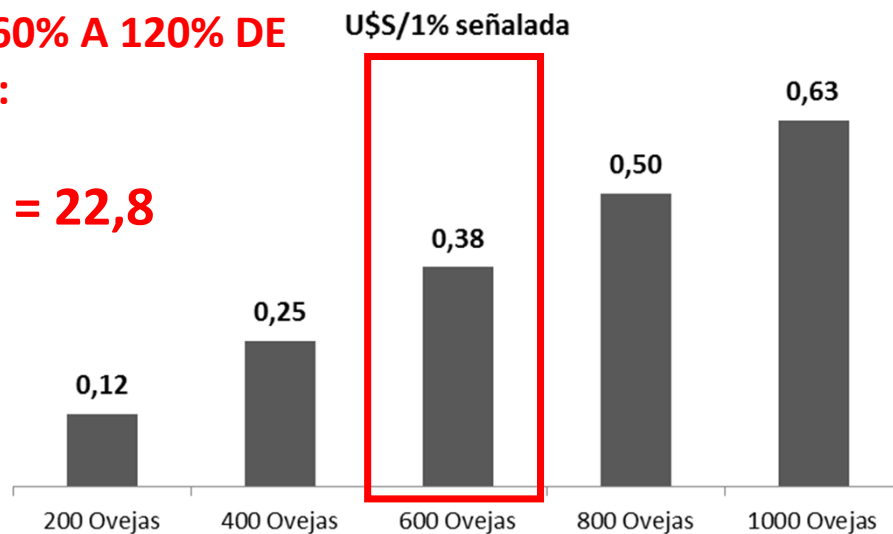
El ovino nos implica:

+ 190,000 U\$S respecto a no tenerlo

Impacto por cada 1% de señalada a diferentes relaciones Lanar/Vacuno

PASAR DE 60% A 120% DE SEÑALADA:

**$0,38 \times 60 = 22,8$
U\$S/HA**



Pasar de 90% a 125%:

$0,38 \times 35 \text{ pts señalada} = 13 \text{ U$S/ha}$

$13 \text{ U$S/ha} \times 3,801 \text{ has} = 49,413 \text{ U$S}$

**Tecnología: Paquete Sul +
Pasturas + Parideras**

Las parideras para mejorar supervivencia de corderos:



Inversión: 5,000 U\$S

Ovejas mellicera: 1,000 cabezas

Tiempo de trabajo durante 20 días:

2 personas

120 minutos en la mañana

40 minutos en la tarde

El negocio en las pasturas:

en U\$S por ha.

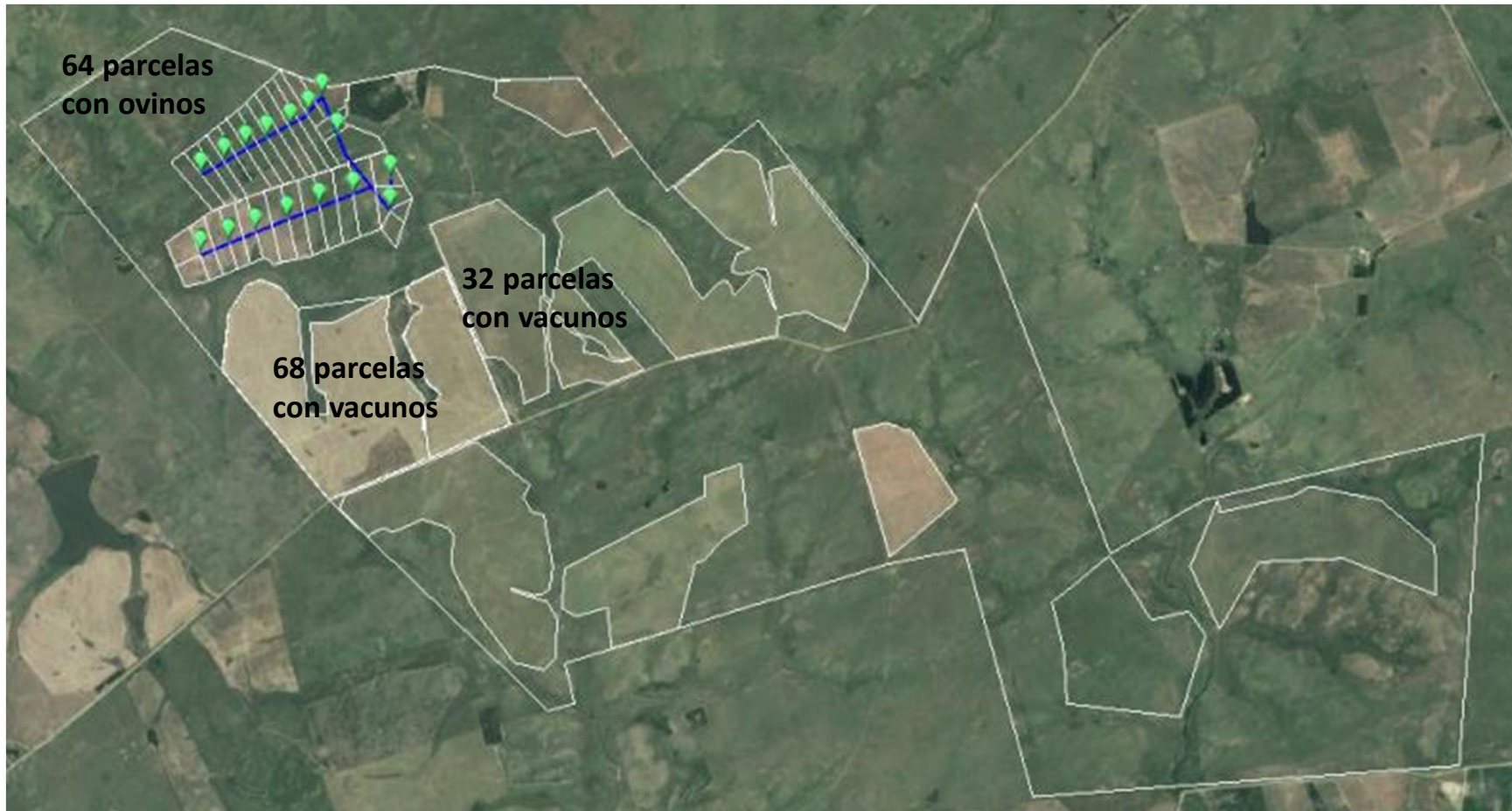
Jun	Jul	Ago	Sep	Oct	Nov	Dic	Ene	Feb	Mar	Abr	May	AÑO
CORDERO MAMÓN							INVERNADA 1					
361							118					479
50%							22%					38%

Ovejas Cría	Cab/ha	8
Señalada	%	130%
Corderos Pesados Precoz	Cab/ha	10
Peso venta	kgs/cab	30
Precio venta	U\$S/cab	45
Lana	U\$S/cab	8,1

Costo Pastura	U\$S/ha	132
Costo Sanidad + Esquila	U\$S/cab	3
CAPITAL TRABAJO INVOLUCRADO	U\$S/ha	718

**APOSTAMOS A
140% SEÑALADA**

Simplificando el uso de las pasturas:



Diseño Ing. Agr. Andrés Capurro



Inversión: 260 U\$S/ha

Superficie: 103 has

Parcelas: 64 (1,64 has cada una)

Bebederos: 16 (4 parcelas /bebedero)

Dedicación diaria personal: 30 minutos

Carga actual sistema: 840 ovejas

Superficie Sta. Sabina: 1,579 has

Personal: Adrián y Juanjo

**792 corderos
en 47has.
en sistema intensivo**



Operario Moderno Ovino



Parideras en Refugio SG



¡Muchas gracias!

Flía. Echeverría