

Federación Uruguaya
de Grupos CREA.



**COORDINACION
GANADERA FUCREA**

SEMINARIO OVINO – SUL 15 de Agosto 2017

TEMAS A TRATAR

- Introducción general sobre los ovinos dentro de las empresas CREA Ganaderas.
- Como y sobre que información trabajamos.
- Algunas realidades que nos describe esta información.
- A modo de ejemplo un caso.
- Algunas consideraciones

DATO de la realidad:

- De las empresas CREA ganaderas, en los últimos años el porcentaje de empresas que tienen el rubro ovino en su sistema de producción se encuentra entre el 65% al 76%.

TEMAS A TRATAR

- Introducción general sobre los ovinos dentro de las empresas CREA Ganaderas.
- Como y sobre que información trabajamos.
- Algunas realidades que nos describe esta información.
- A modo de ejemplo un caso.
- Algunas consideraciones

Sobre que información trabajamos para esta presentación:

- ✓ **Los últimos 6 años de cierre de carpetas.**
- ✓ **Utilizando nuestra nueva herramienta integral de gestión “DECISOR CREA”.**
- ✓ **Zonas Centro, Este, Noreste y Norte.**
- ✓ **Superficie total promedio de 322.750 has , analizadas en el ejercicio 15-16.**



DECISOR CREA :

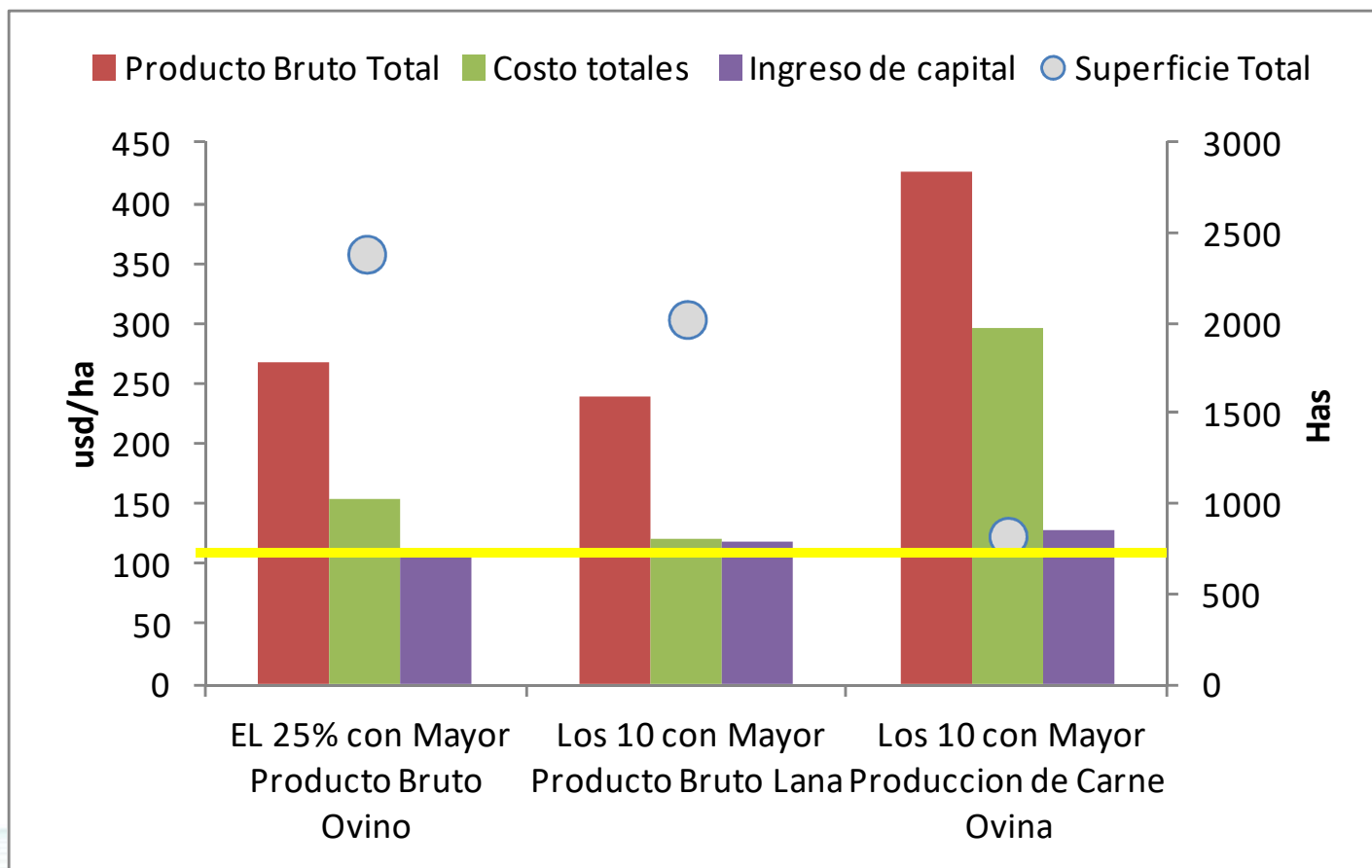


**NUESTRA NUEVA HERRAMIENTA
INTEGRAL DE GESTION**

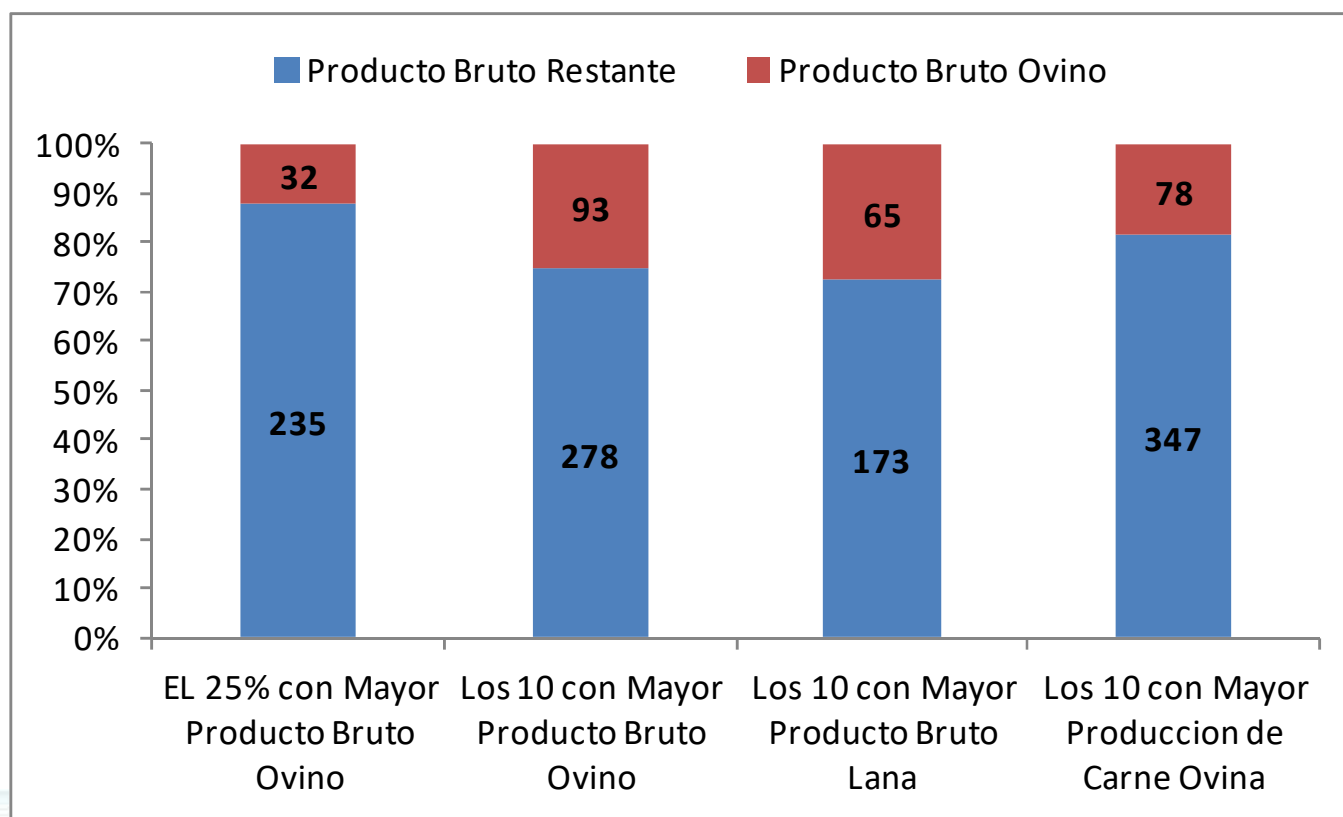
TEMAS A TRATAR

- Introducción general sobre los ovinos dentro de las empresas CREA Ganaderas.
- Como y sobre que información trabajamos.
- Algunas realidades que nos describe esta información.
- A modo de ejemplo un caso.
- Algunas consideraciones

Producto bruto - Costos Totales - Ingreso de capital y Superficie total para los últimos 6 ejercicios.



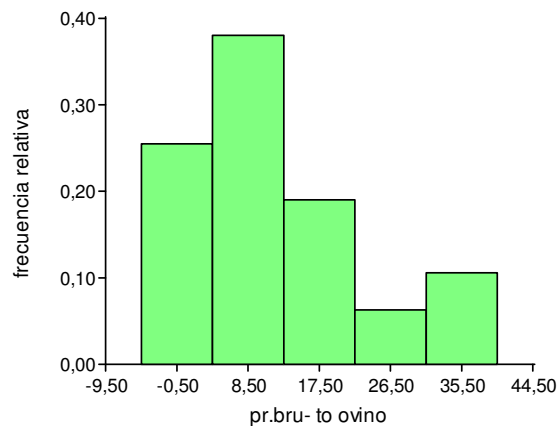
Como participa el rubro ovino dentro del Producto bruto de las empresas CREA Ganaderas para los últimos 6 ejercicios. (% y U\$S/ha)



¿Cómo es la distribución de la frecuencia de productores según aporte del Producto Bruto Carne y Producto Bruto Lana?

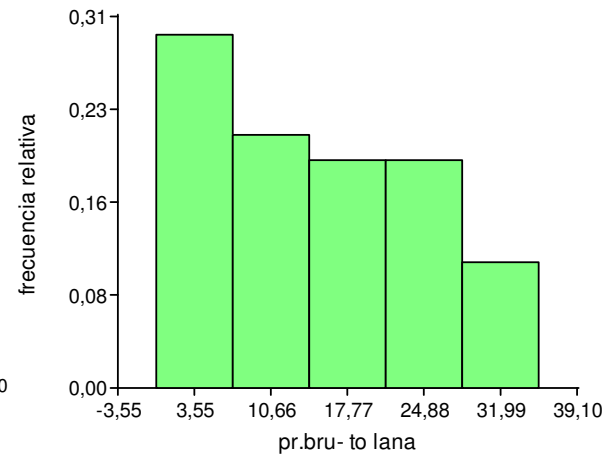
PB Carne

zona = Basalto

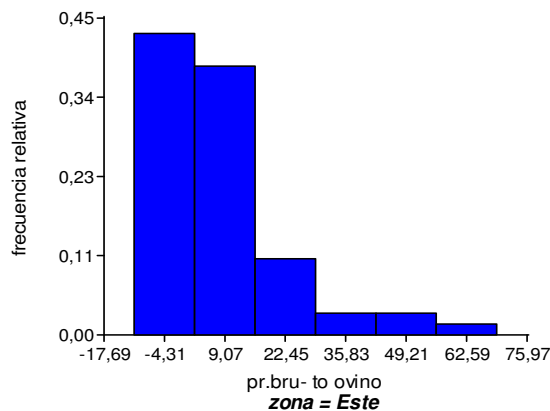


PB Lana

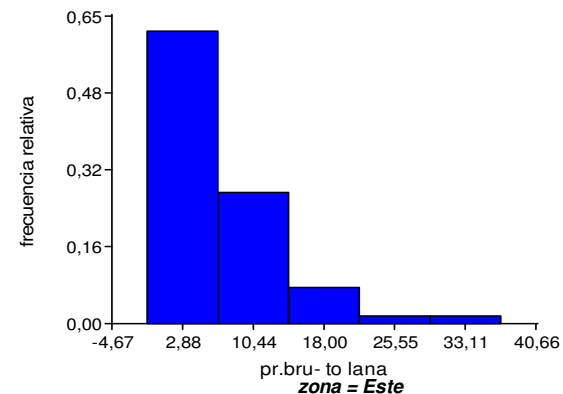
zona = Basalto



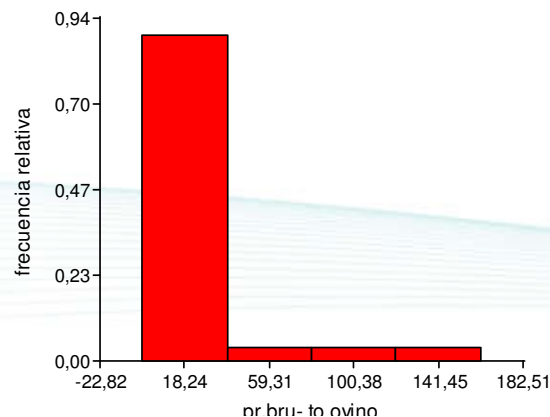
zona = Centro



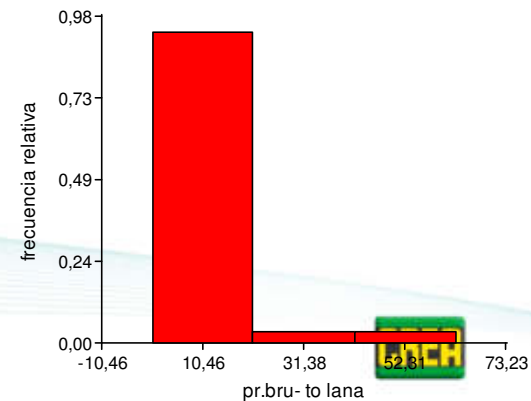
zona = Centro



zona = Este

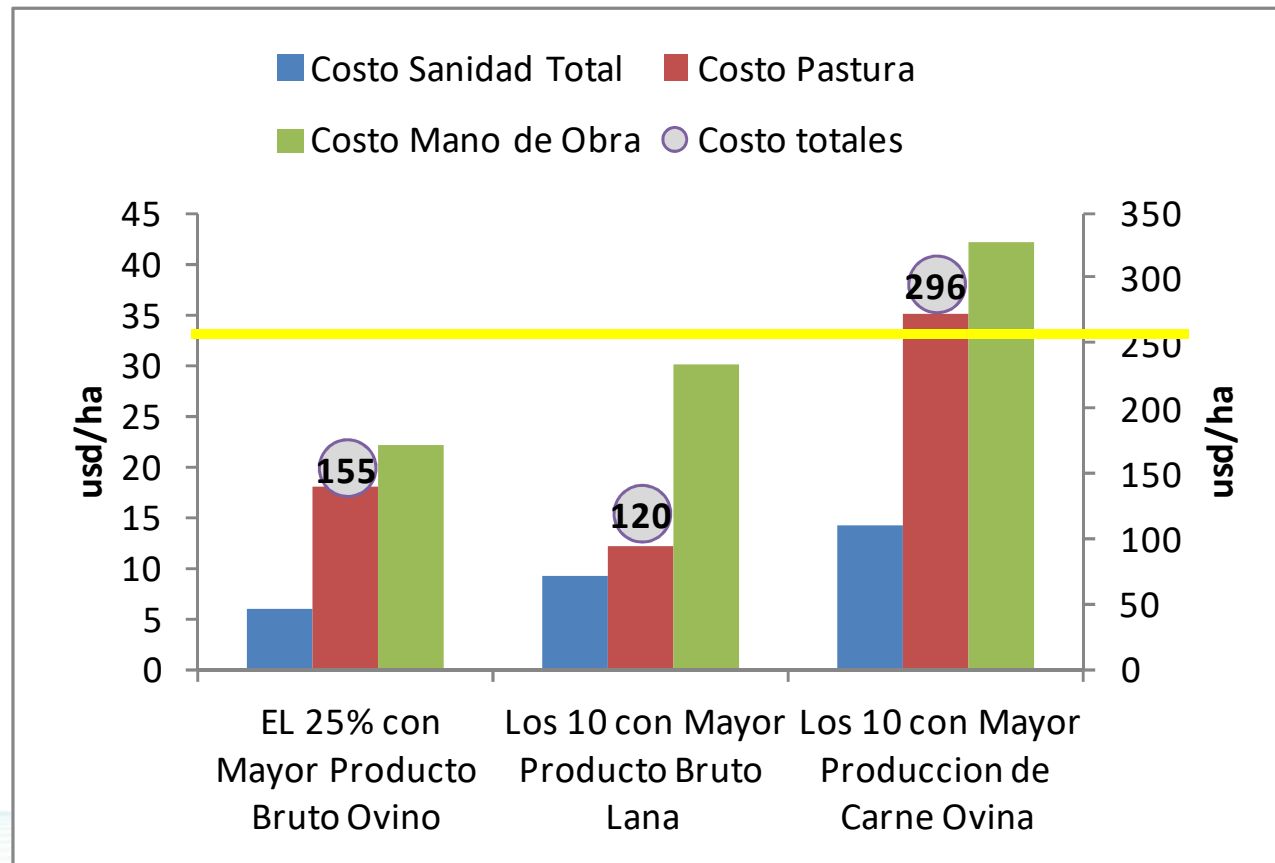


zona = Este

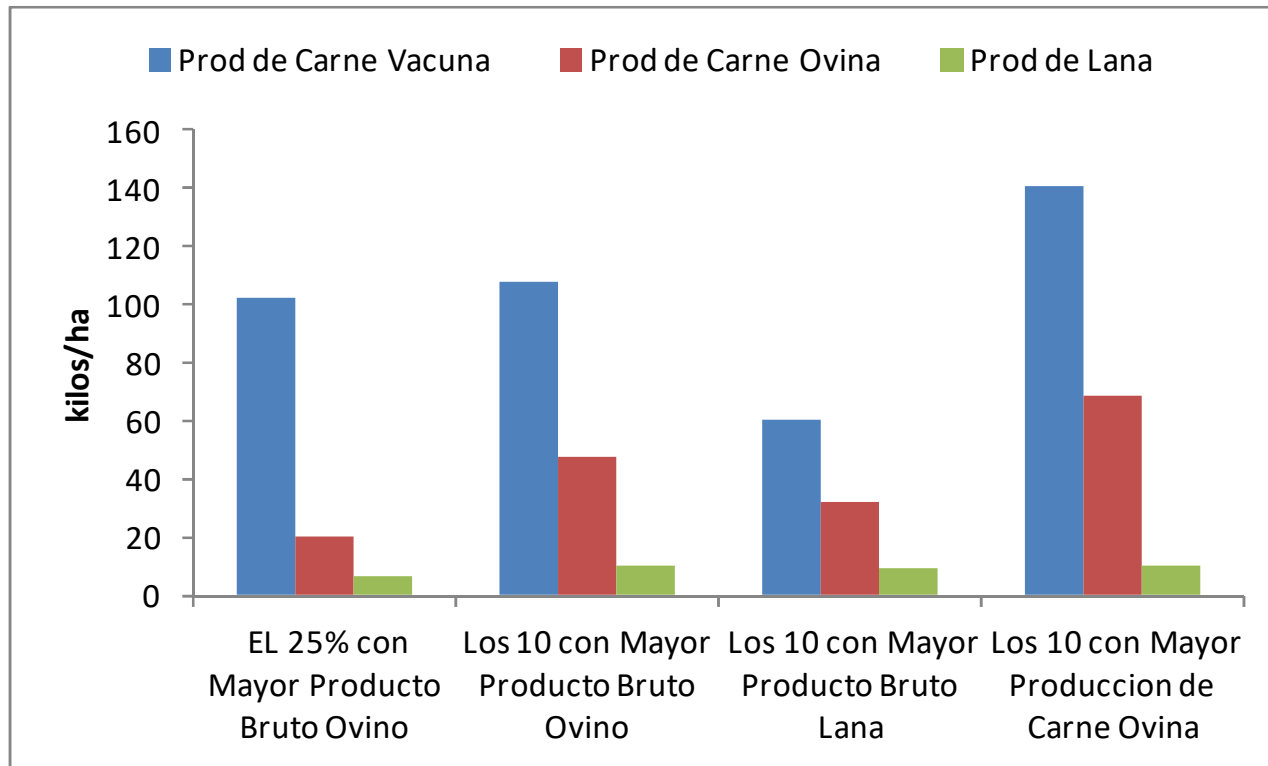


¿Potencial de mejora?

Costos Totales – Costo Sanidad Total- Costo de pasturas y Costos mano de obra de las empresas CREA Ganaderas , para los últimos 6 ejercicios.

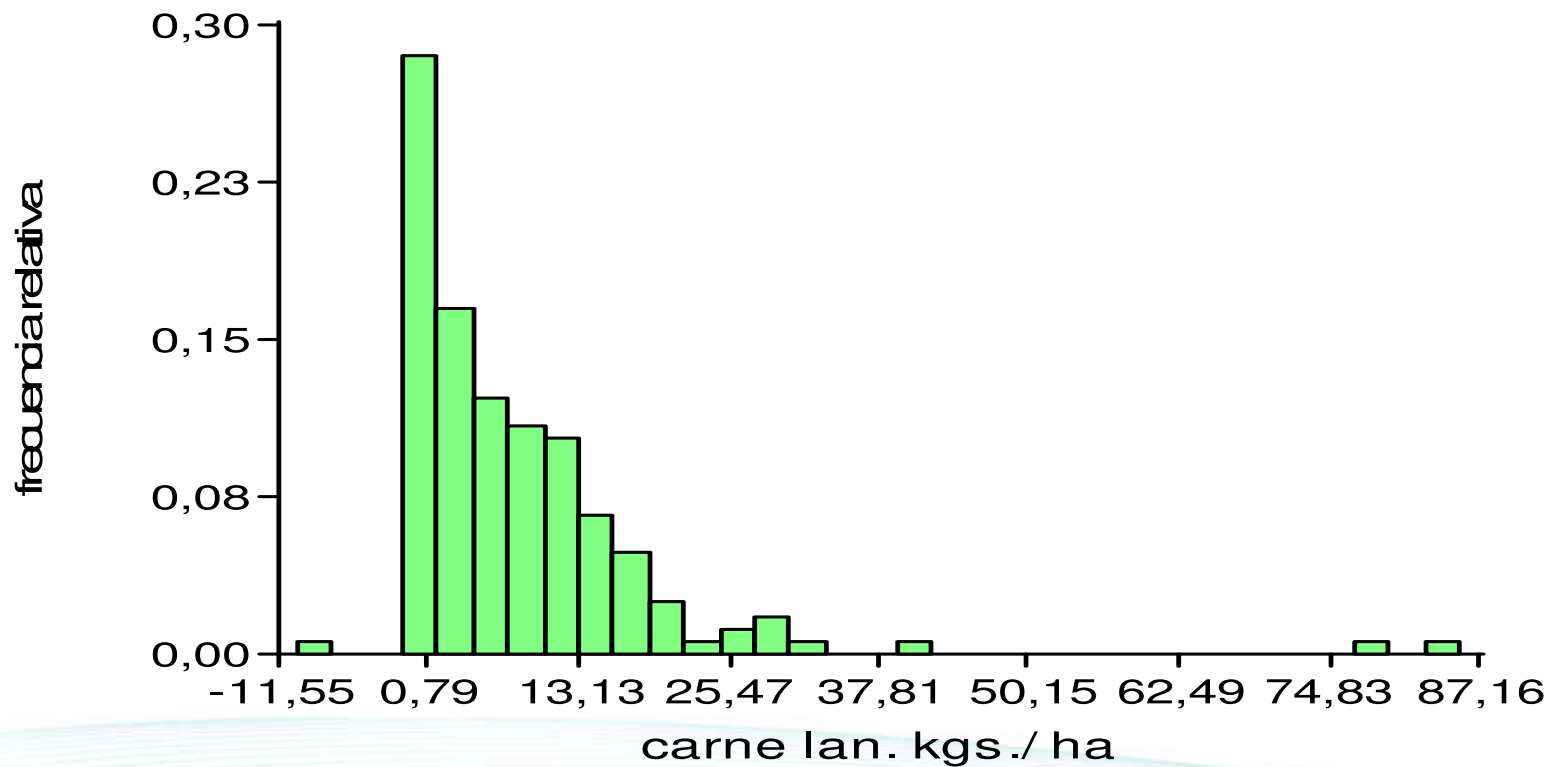


La producción de carne en los sistemas.

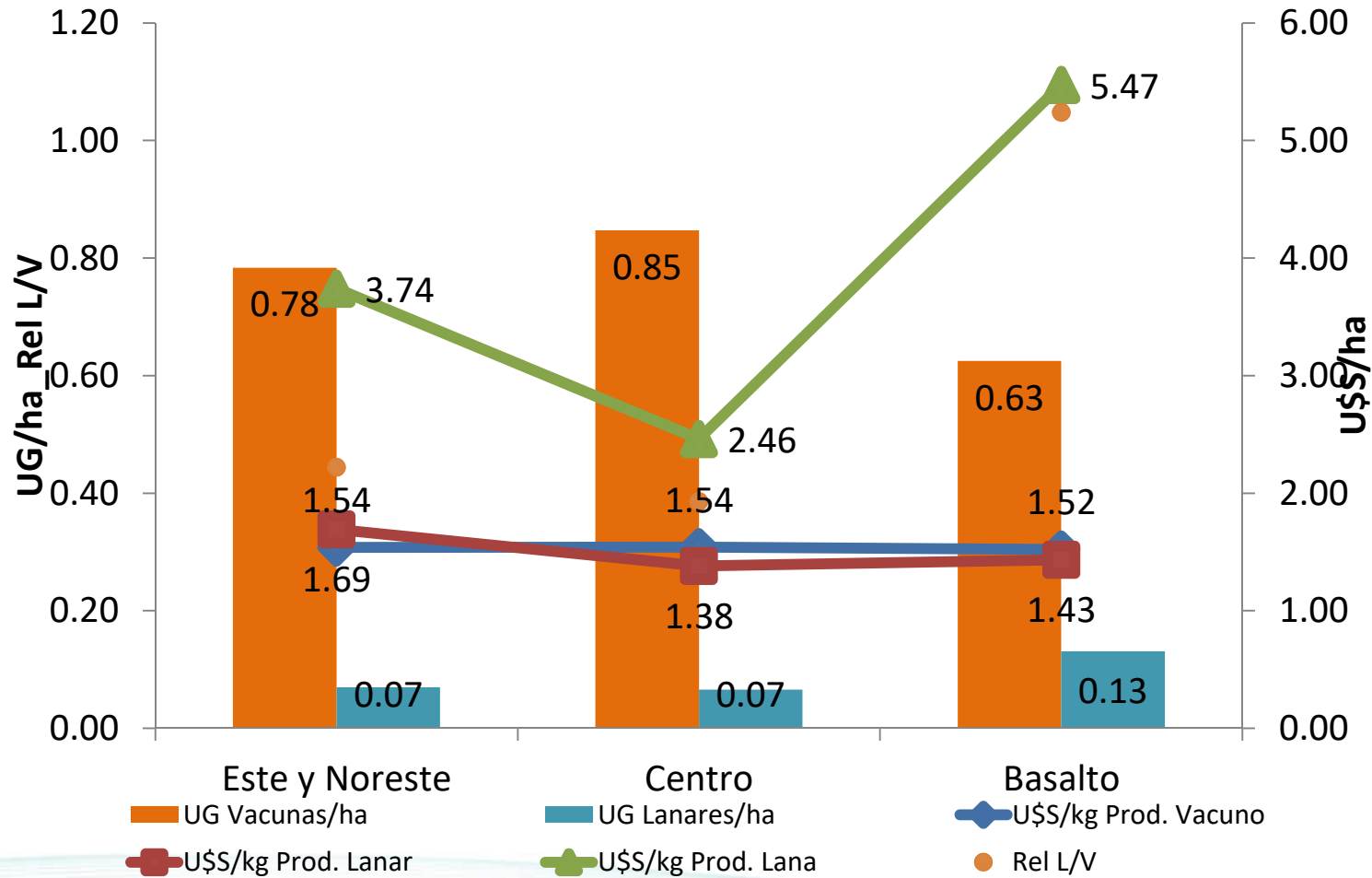


Frecuencia en la producción de carne ovina y su variabilidad

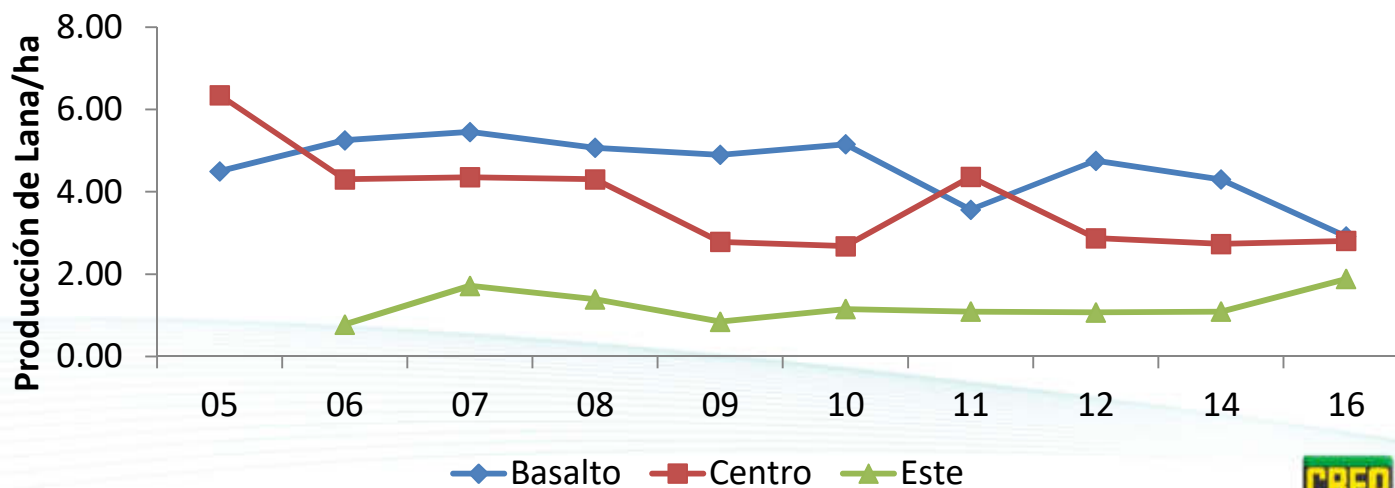
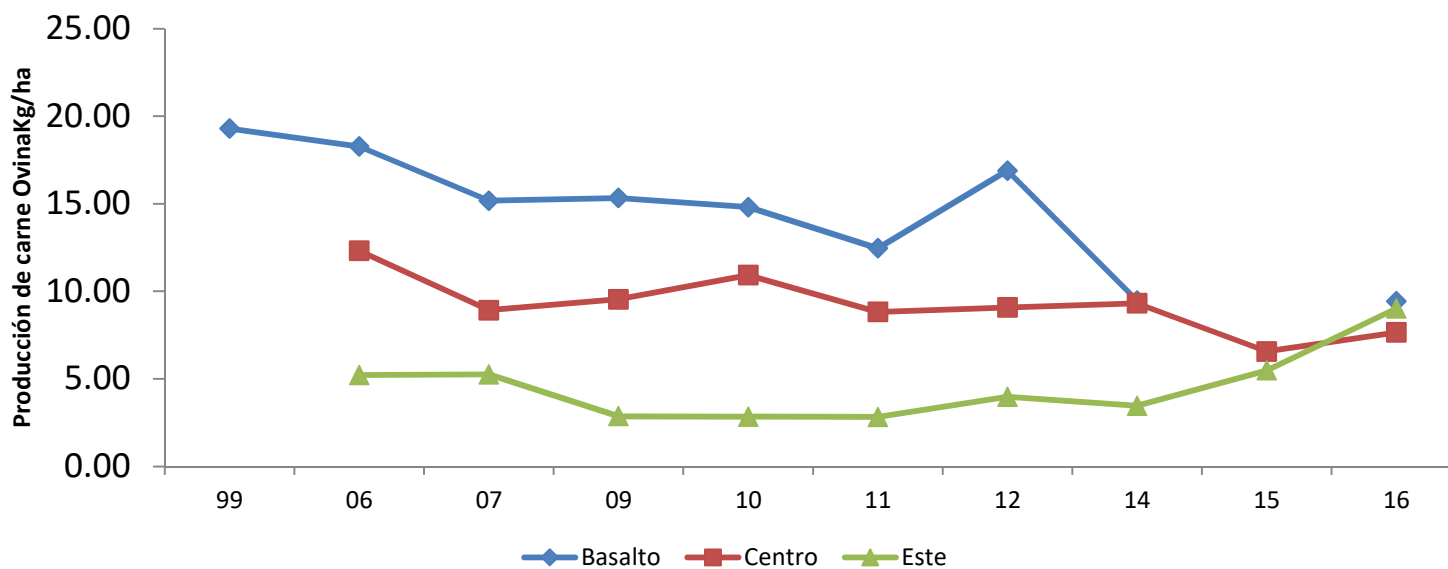
Producción de carne ovina



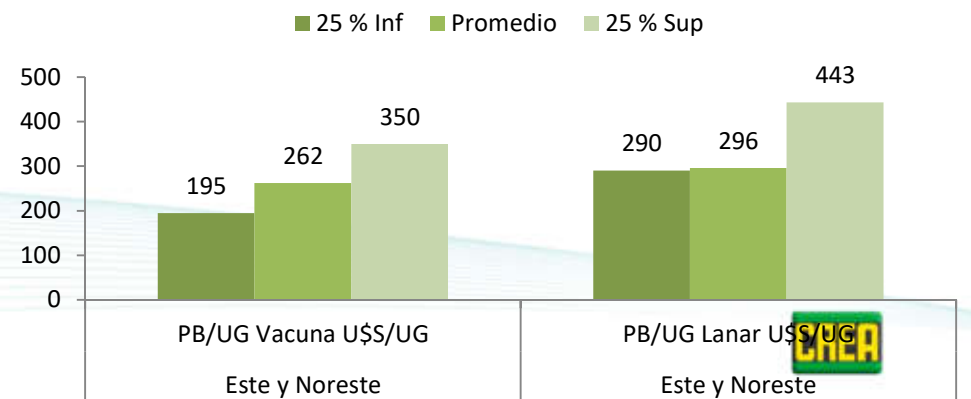
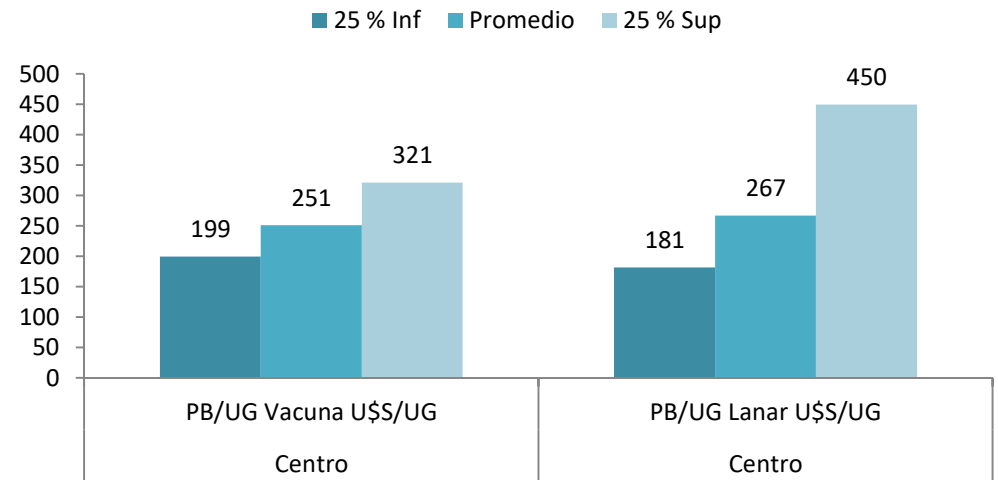
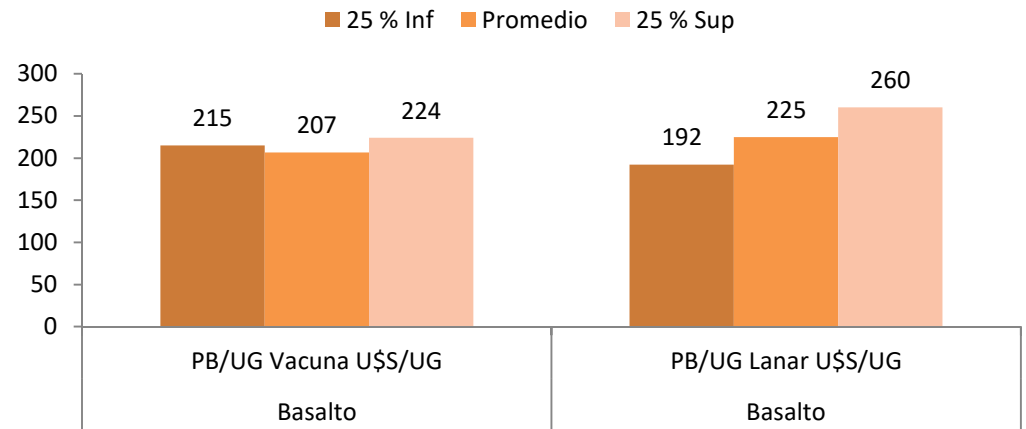
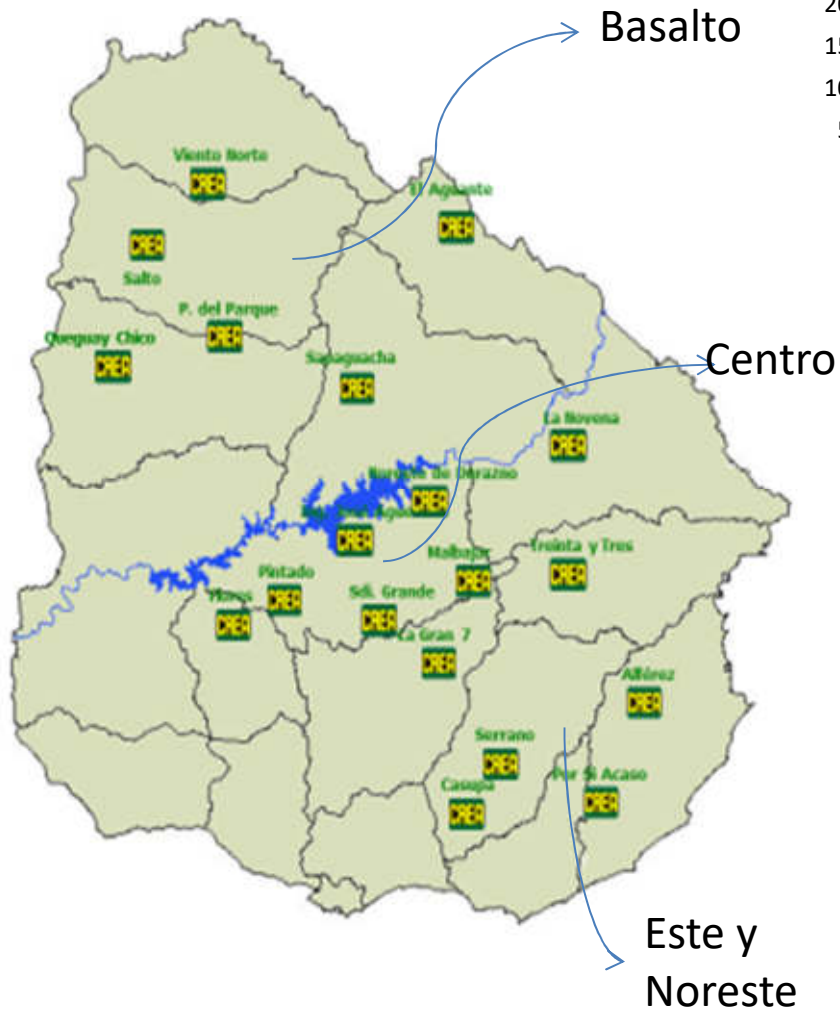
La Carga, Precio Implícito y Rel L/V



Evolución de la producción de carne y lana en distintas regiones. (Kg/ha)



El producto Bruto/UG de los vacunos y ovinos



TEMAS A TRATAR

- Introducción general sobre los ovinos dentro de las empresas CREA Ganaderas.
- Como y sobre que información trabajamos.
- Algunas realidades que nos describe esta información.
- A modo de ejemplo un caso.
- Algunas consideraciones

Un caso como ejemplo:

- **Que se buscaba :**

- Si se va a trabajar en rubro ovino que tenga impacto económico real.
- Meta de corto plazo, Incrementar el PB ovino a por lo menos 20 usd/ha como primera etapa.
- Meta de largo plazo, Incrementar el PB ovino a por lo menos 40 usd/ha como segunda etapa.

Un caso como ejemplo:

		SPG 861 has
GESTION 16-17	USD TOTALES	USD o KG /Ha
Kg Carne Ovina	5542	6,44
PB Carne Ovina	11701	13,59
PB Lana	1951	2,27
PB Ovino	13652,3	15,86
UG Ovinas/Ha		0,05
UG Ovinas/Ha SPOvino		0,35
		SPOV 138 has

- Preñez en % ?
- Señalada 78%.
- Oveja de Cria Pastoreo Campo Natural hasta el parto.
- Oveja de Cria desde parto a destete Pasturas intensivas.

EL CASO QUE AJUSTO

- Tratamiento pre-encarnerada y manejo de encarnerada.
- Realizo eco de ovejas encarneradas.
- NO hace esquila preparto.
- Decidió invernar corderos propios como pesados en vez de vender de cordero precoz.
- Se ajusto manejo sanitario.
- Se vinculo mas en el rubro (aprovecho las oportunidades existentes).
- Manual ovino en la mesa de luz , hay varios, para producción de carne “Calendario Práctico de Producción Ovina” .
- Personal se comenzó a capacitar en el rubro.
- LOGICO hubo abigeato, ataque de jauría de perros, temporal en parición, mucho trabajo en vicheras y demás.
- QUEDA MUCHO AUN POR HACER.

¿TU CASO COMO
ESTA COMPUESTO?

Algunas consideraciones finales.

- Entre el 65% al 76%, de las empresas Crea ganaderas tienen ovinos en su sistema de producción.
- El tener ovinos no parece disminuir el resultado económico de las empresas CREA ganaderas.
- La participación del PB ovino dentro del PB total para las empresas del estrato 25% ordenadas por IK es del 12.5%.

Algunas consideraciones finales.

- En general las empresas con mas ovinos no gastan mas que el promedio de las empresas ganaderas de FUCREA.
- Mirando los datos por región, los dólares que se obtienen por unidad ganadera ovina son mas que los que se obtienen por unidad ganadera vacuna.

**GRACIAS A LOS PRODUCTORES Y
LOS GRUPOS CREA QUE CON SU
TRABAJO E INFORMACION
PODEMOS GENERAR ESTE TIPO
DE PRESENTACIONES.**



**SEMINARIO
EL NEGOCIO OVINO**