

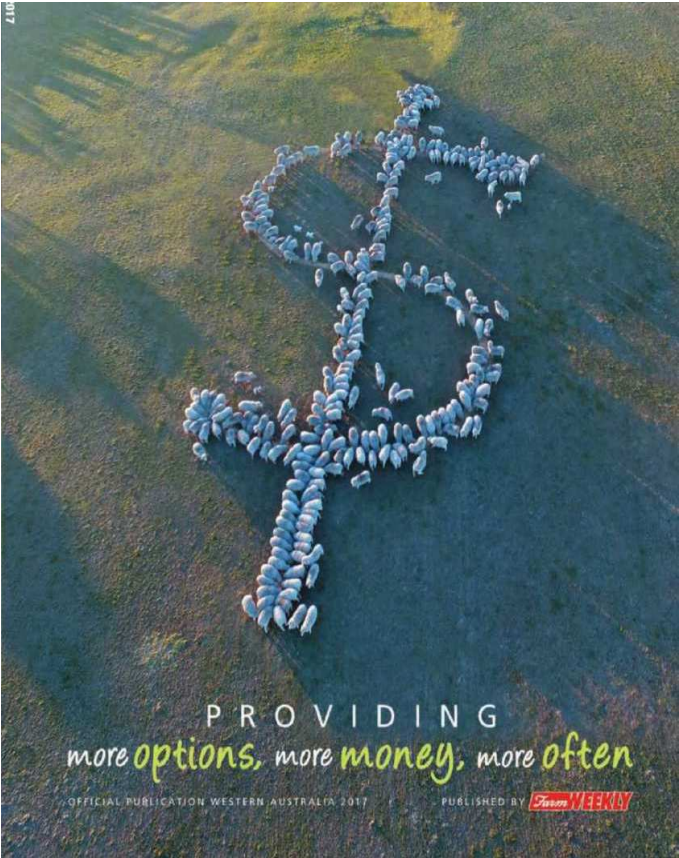


Hablemos de ovinos...

MEJORANDO LOS INGRESOS DEL RUBRO



¿Porqué el ovino?

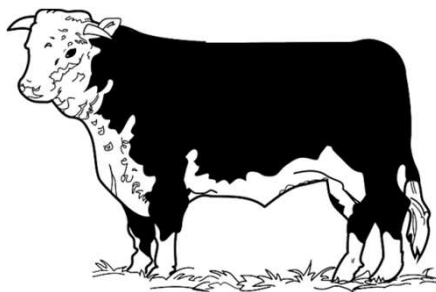


¿Porqué el ovino?

Además Por complementariedad y diversificación



- Mercado carne ovina
- Mercado lanero
- Tolerante a la sequía
- Controla malezas
- Diversificación de ingresos
- Mejora sanitaria



- Mercado de carne vacuna
- Menos afectado por excesos hídricos
- Controla pastos duros
- Diversificación de ingresos

La diversificación dentro del sistema de producción es una fortaleza de la empresa ganadera



Poniéndole números al ovino en el sistema....

Establecimiento La Soledad

1.211 hás

1.25 ovinos por ha

- Campos de arena
- Regula carga invernal a 0.85 U.G./há

Vacunos: sistema criador

Ovinos : ciclo completo con capones Merino

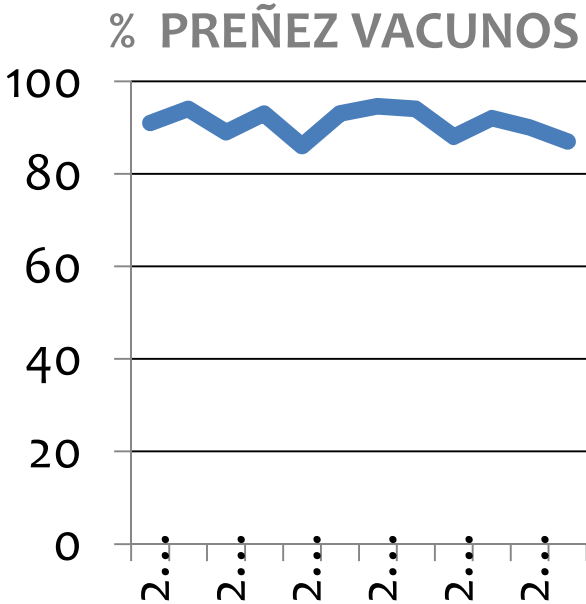
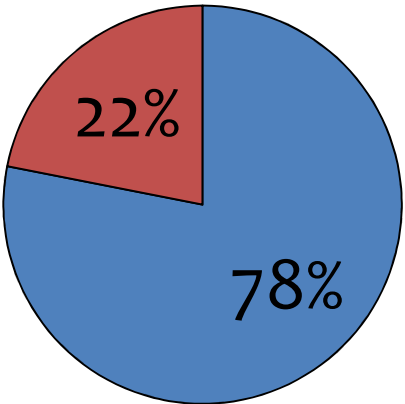
Es un campo «vaquero»



Poniéndole números al ovino en el sistema...

Establecimiento La Soledad.....

- UG Bovinos
- UG Ovinos



Ingresos del productor

[NOMBRE DE CATEG...]

[NOMBRE DE CATEG...]



Poniéndole números al ovino en el sistema....

¿Y si tuviera solo vacunos?.....

Perdería 21.701 dólares de ingresos!

Pero además...

- La seca (2018) le obligó a incurrir en gastos extras:
 - Destete precoz
 - Verdeos
 - Servicios profesionales extra.



U\$S 10.636

U\$S 13 por U.G. Vacuna

- Igualmente tendrá un 4 % de terneros menos que el promedio histórico

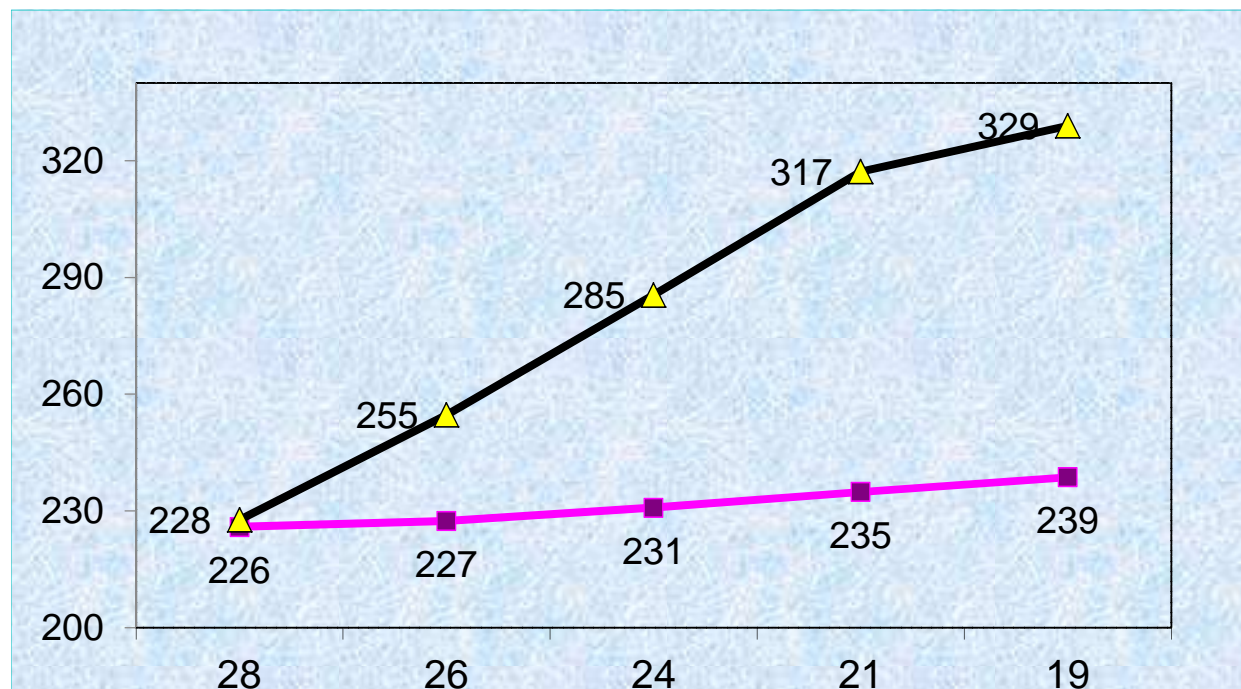
En resumen... el ovino

- ❖ Hay suelos y pasturas que biológicamente necesitan del ovino.
- ❖ Aumenta los ingresos totales a igual carga.
- ❖ Permite una adecuada diversificación de rubros.
- ❖ De 1 a 1.5 ovinos por há no compiten con los vacunos.
- ❖ Controla malezas.
- ❖ En sequía: aumenta la productividad sin aumentar costos

Competitividad económica del rubro ovino.....

M.B. / U.G. en dólares de *Cría Ovina y Vacuna*

% Señalada	75-90
Precio ovejas	1,23
Precio borregos	1,40
Precio cord destete	1,45
Precio 30 micras	3,0
Precio 28 micras	3,3
Precio 26 micras	5,5
Precio 24 micras	7,0
Precio 22 micras	8,0
Precio 20 micras	9,5
Precio 18 micras	11,5
% Marcación	75
Precio ternero	2,20
Precio vaquillona	1,80
Precio vaca	1,58



Biotipo (micras)
% señalada
peso cordero destete
peso lana oveja cría
precio ternero



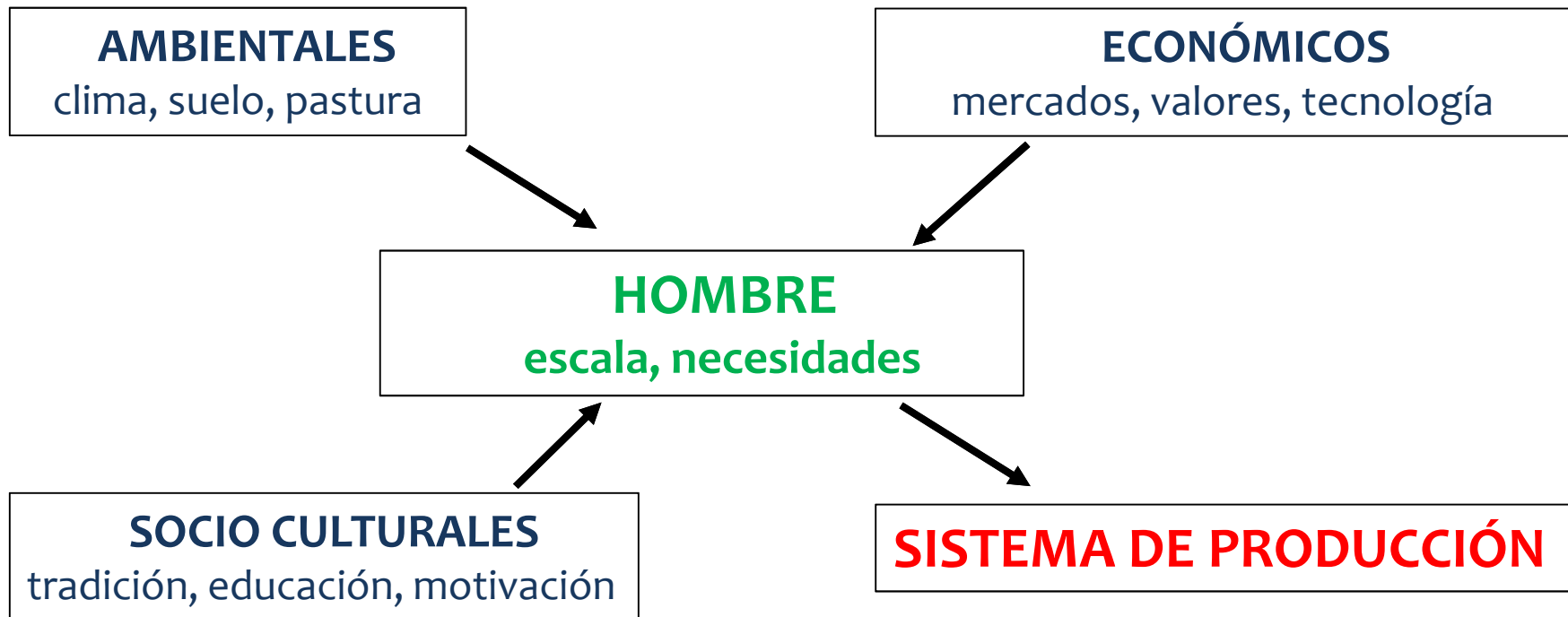
28	26	24	21	19
90	86	84	80	75
25	24	23	22	20
4,5	4,2	4,1	4,0	3,8
2,16	2,20	2,29	2,40	2,50

% MB Oveja/MB Vaca

1	12	24	35	38
---	----	----	----	----

Sistema de Producción

Factores que lo determinan



Adaptado de Dr Kremer, FV

Sistema de Producción

Principios básicos que lo definen

Las variables no climáticas que afectan la producción de pasto y que por lo tanto, pueden ser manejables por el productor son:

1. La carga animal
2. La relación lanar/vacuno
3. El sistema de pastoreo

Ing. Agr. Bernardo Rosengurtt

En ovinos también influyen...

4. Biotipo ovino : su orientación y definición del producto de venta
5. Época de servicio
6. Estructura de majada



Sistemas de producción por razas

Raza o Biotipo	Sistema de producción	Orientación lanera	Producto de venta	Edad faena (meses)
----------------	-----------------------	--------------------	-------------------	--------------------

DOBLE PROPOSITO	Merino AUS/Ideal	lanero	fina	borrego/capón	12 a 24
	Merilin/Merino Dohne	doble propósito	fina	cordero pesado	6 a 12
	Corriedale	doble propósito	Media	cordero pesado	6 a 12
	Romney	doble propósito	gruesa	cordero pesado	6 a 12
	Border Leicester	doble propósito	gruesa	cordero pesado	6 a 12

PROLIFICAS MATERNALES	Highlander	carnicero	gruesa	cordero precoz	4 a 6
	Corriedale PRO	carnicero	gruesa	cordero precoz	4 a 6
	Merilin PLUS	carnicero	fina	cordero precoz	4 a 6
	Texel PRO	carnicero	gruesa	cordero precoz	4 a 6

TERMINALES (x precocidad)	Southdown	Más precoz
	Ile de France	
	Texel	
	Hampshire Down	
	Poll Dorset	
	Suffolk	



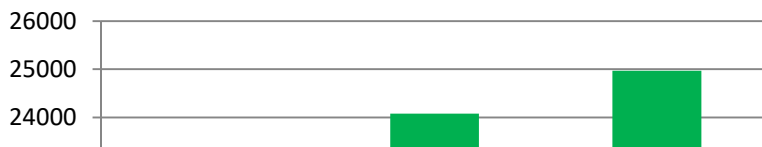
¿Qué decisiones nos ayudan a aumentar el ingreso en los distintos sistemas ovinos?

1. Mayor señalada
2. Tipo de cordero: al destete /precoz/pesado
3. Efecto del diámetro
4. Calidad de la lana: Acondicionamiento y Grifas
5. Estructura de majada

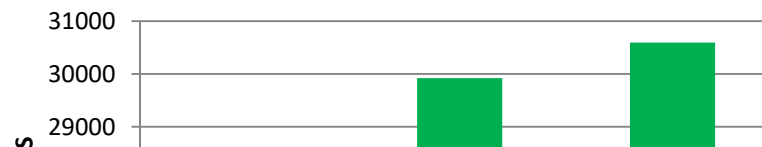
1. MAYOR SEÑALADA

MB de 500 ovejas en 500 hás

28 micras

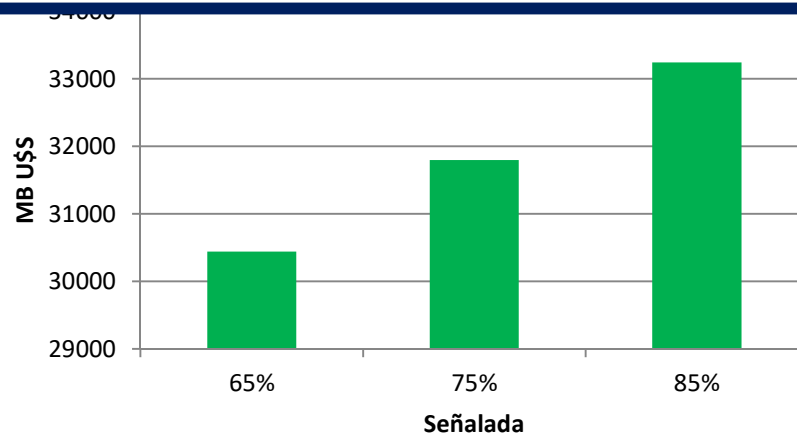


25 micras



En PROMEDIO:

Pasar de 65 a 85% genera un incremento de 6,5 dólares por oveja encarnerada

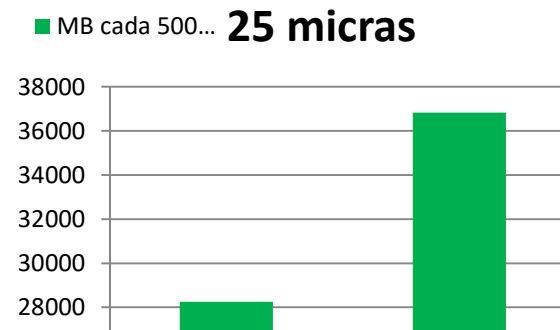
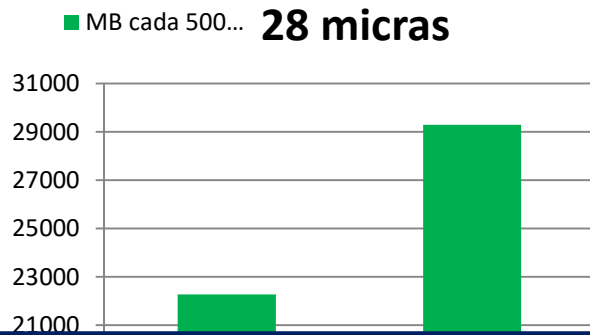


¿Qué decisiones nos ayudan a aumentar el ingreso que obtenemos con los ovinos?

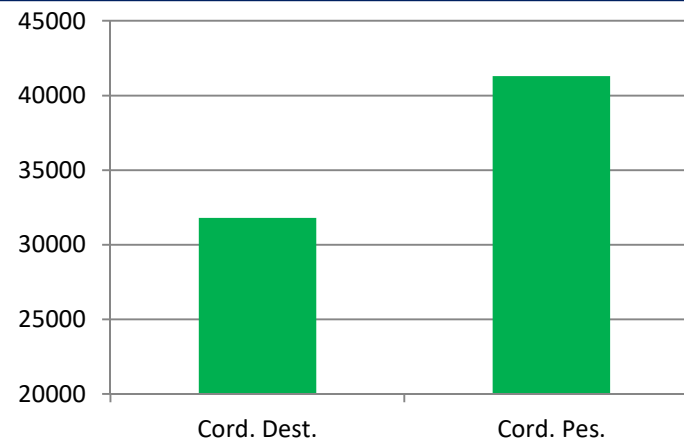
1. Mayor señalada
2. Tipo de cordero : al destete /precoz/pesado
3. Efecto del diámetro
4. Calidad de la lana: acondicionamiento y Grifas
5. Estructura de majada

2. TIPO DE PRODUCTO

Cordero destete Vs. Cordero pesado

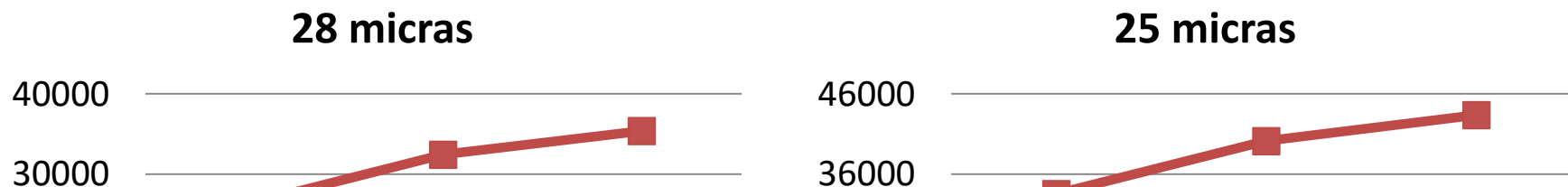


Engordar los corderos significa 17 dólares de incremento por oveja encarnerada

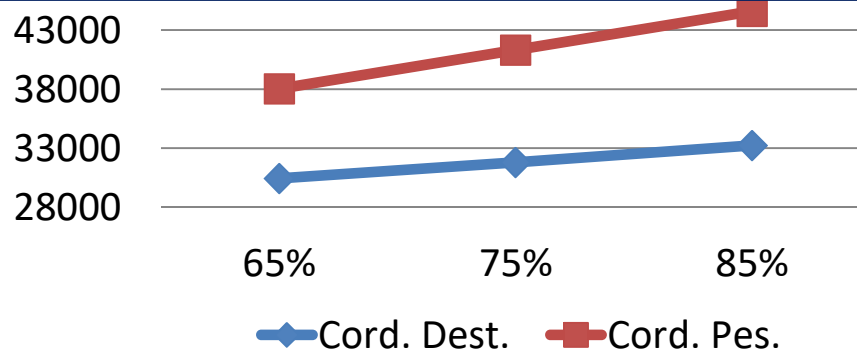


1 y 2. SEÑALADA Y TIPO DE PRODUCTO

MB de 500 ovejas en 500 ha



Engordar los corderos y aumentar 20 puntos la señalada significa 26 dólares de incremento por oveja encarnerada



¿Qué decisiones nos ayudan a aumentar el ingreso que obtenemos con los ovinos?

1. Mayor señalada
2. Tipo de producto de carne : destete /precoz/pesado
- 3. Efecto del diámetro.**
4. Calidad de la lana: acondicionamiento y Grifas
5. Estructura de majada

Si Ud. está en las 28 micras: para el cordero pesado, aumentar la señalada equivale a bajar 3 micras.

		28	25	20
75%	Venta al destete	45	57	64
	Venta Cord. Pes	59	74	83

Si Ud. está en las 20 micras: preocúpese por aumentar la producción.

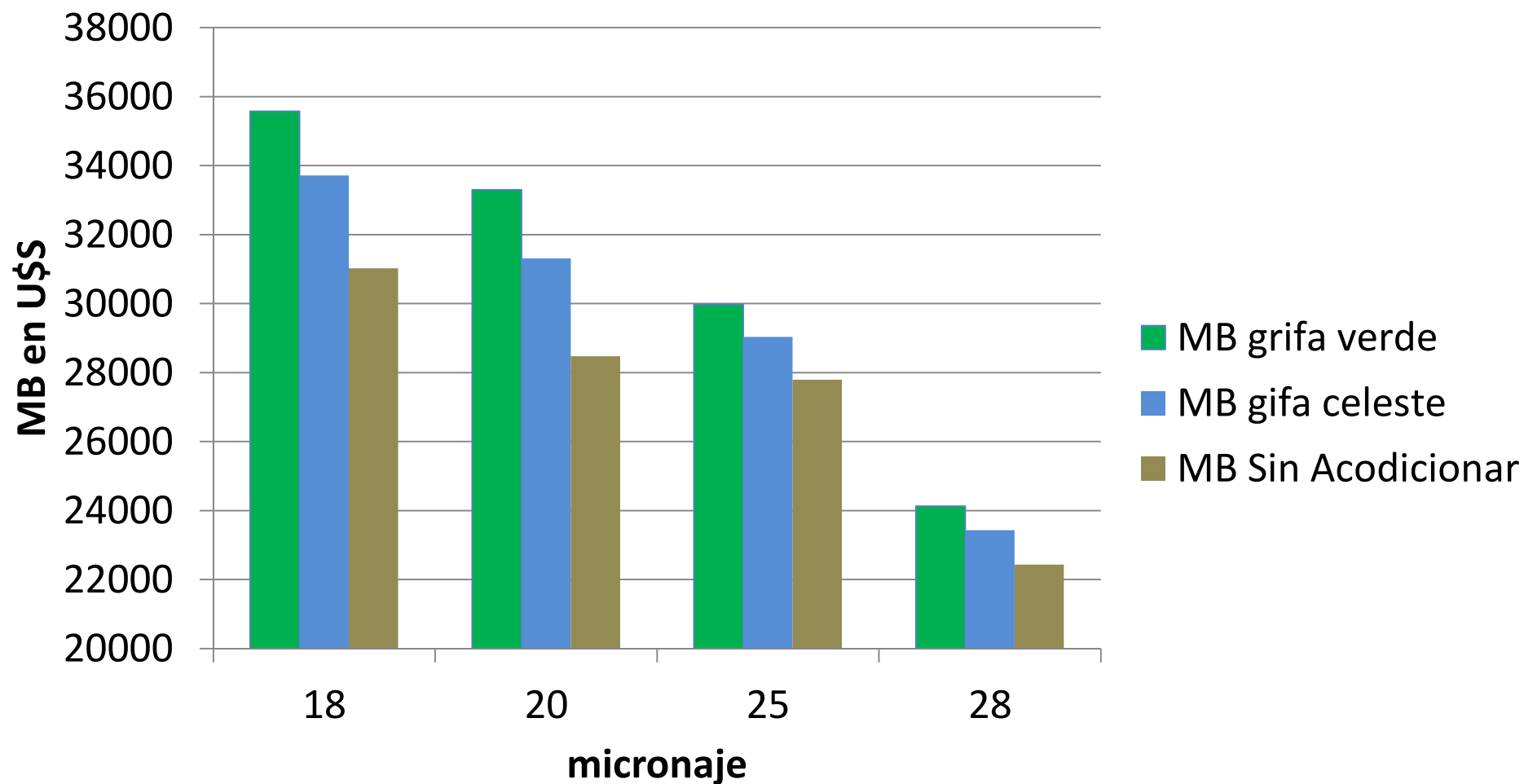
100%	Venta al destete	50
	Venta Cord. Pes	71

¿Qué decisiones nos ayudan a aumentar el ingreso que obtenemos con los ovinos?

1. Mayor señalada
2. Tipo de producto de carne : destete /precoz/pesado
3. Efecto del diámetro.
4. Calidad de la lana: acondicionamiento y Grifas
5. Estructura de majada

4. Calidad de la lana: acondicionamiento y Grifas

500 ha. 1,5 Ovinos/ha. 100 UG.



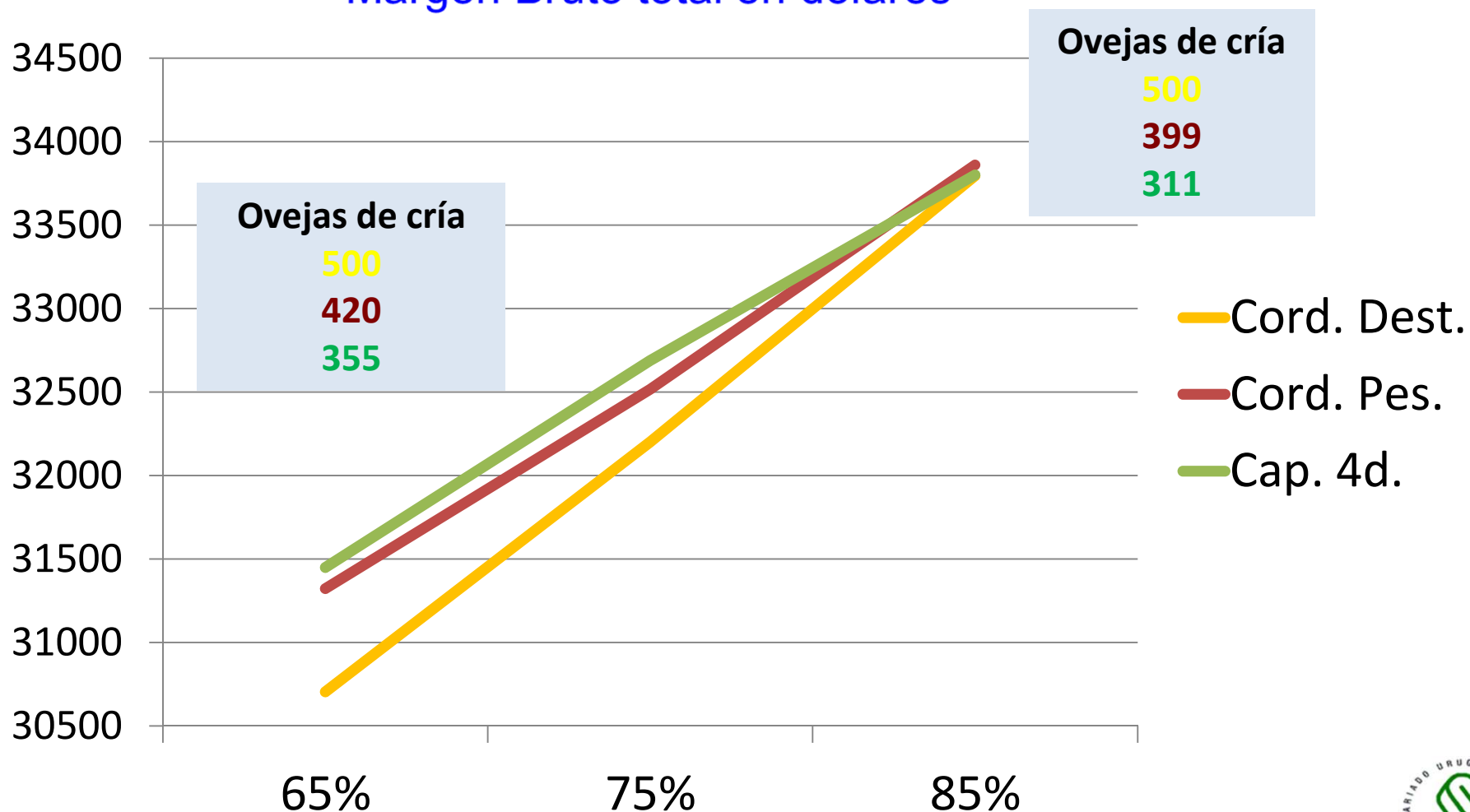
¿Qué decisiones nos ayudan a aumentar el ingreso que obtenemos con los ovinos?

1. Mayor señalada
2. Tipo de producto de carne : cordero al destete /precoz/pesado
3. Efecto del diámetro
4. Calidad de la lana: acondicionamiento y Grifas
5. Estructura de majada
 - A. Lanera
 - B. Carnicera

A. Estructura LANERA de 23 micras

500 ha. 1,5 Ovinos/ha. 100 UG.

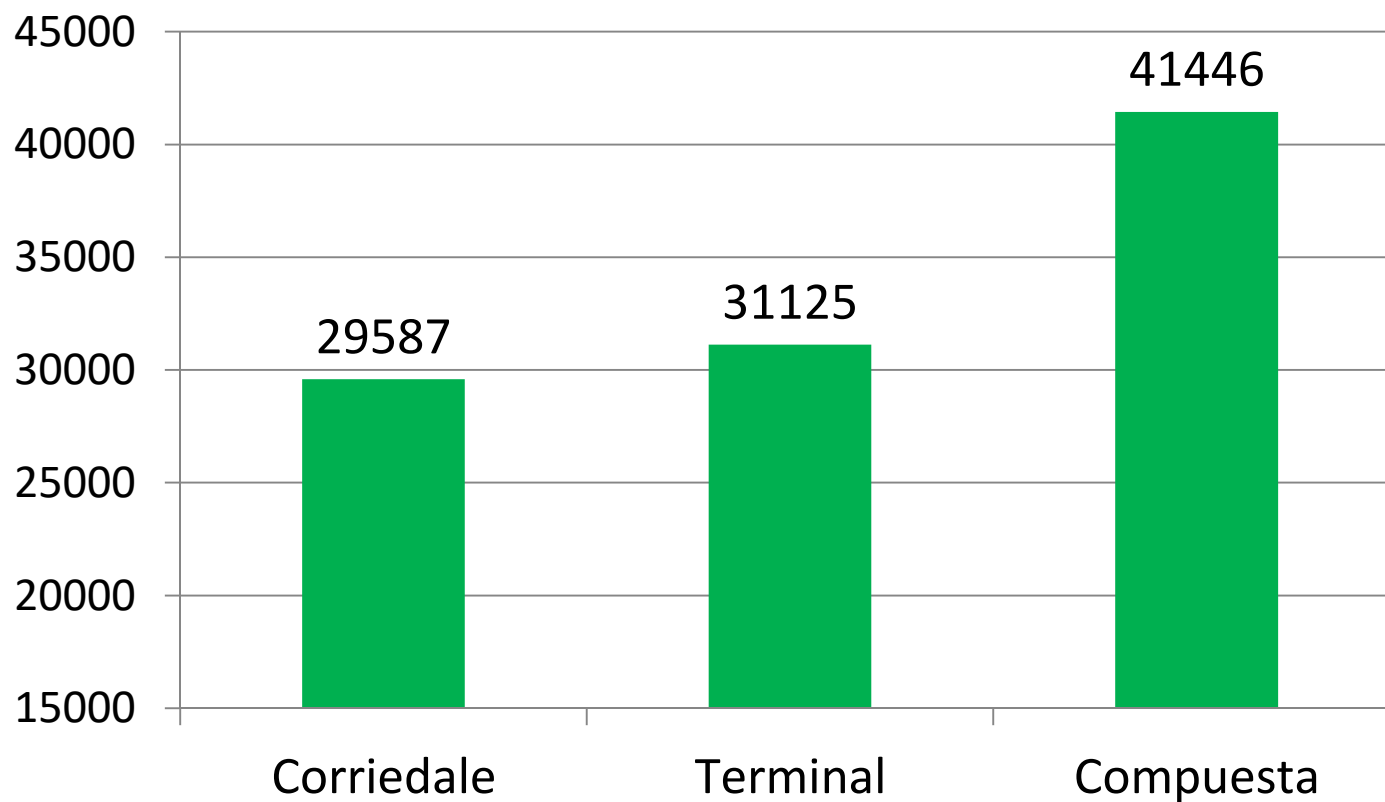
Margen Bruto total en dólares



B. Estructura CARNICERA

Cordero pesado Vs. Cruza terminal Vs. Sistema intensivo
100 ha - 1,2 UG

Margen Bruto total en dólares

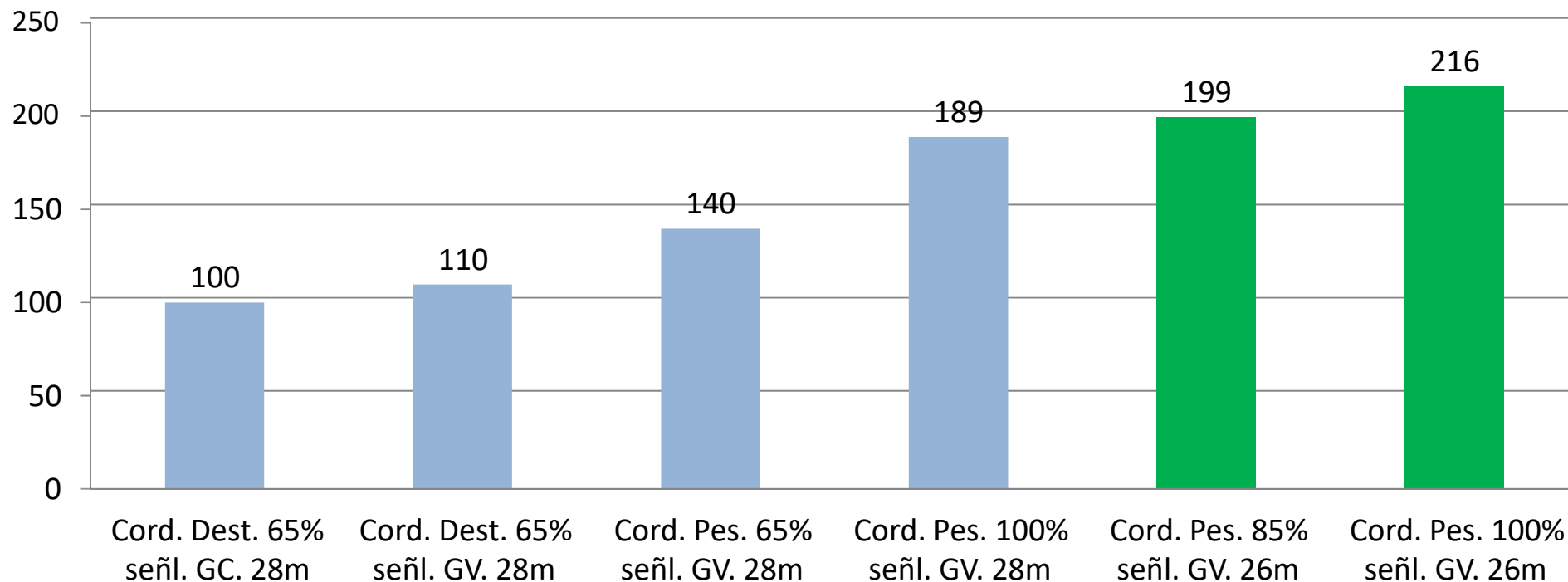


Conclusiones

Un ejemplo....

500 ha. 500 ovejas
encarneradas

MB base 100

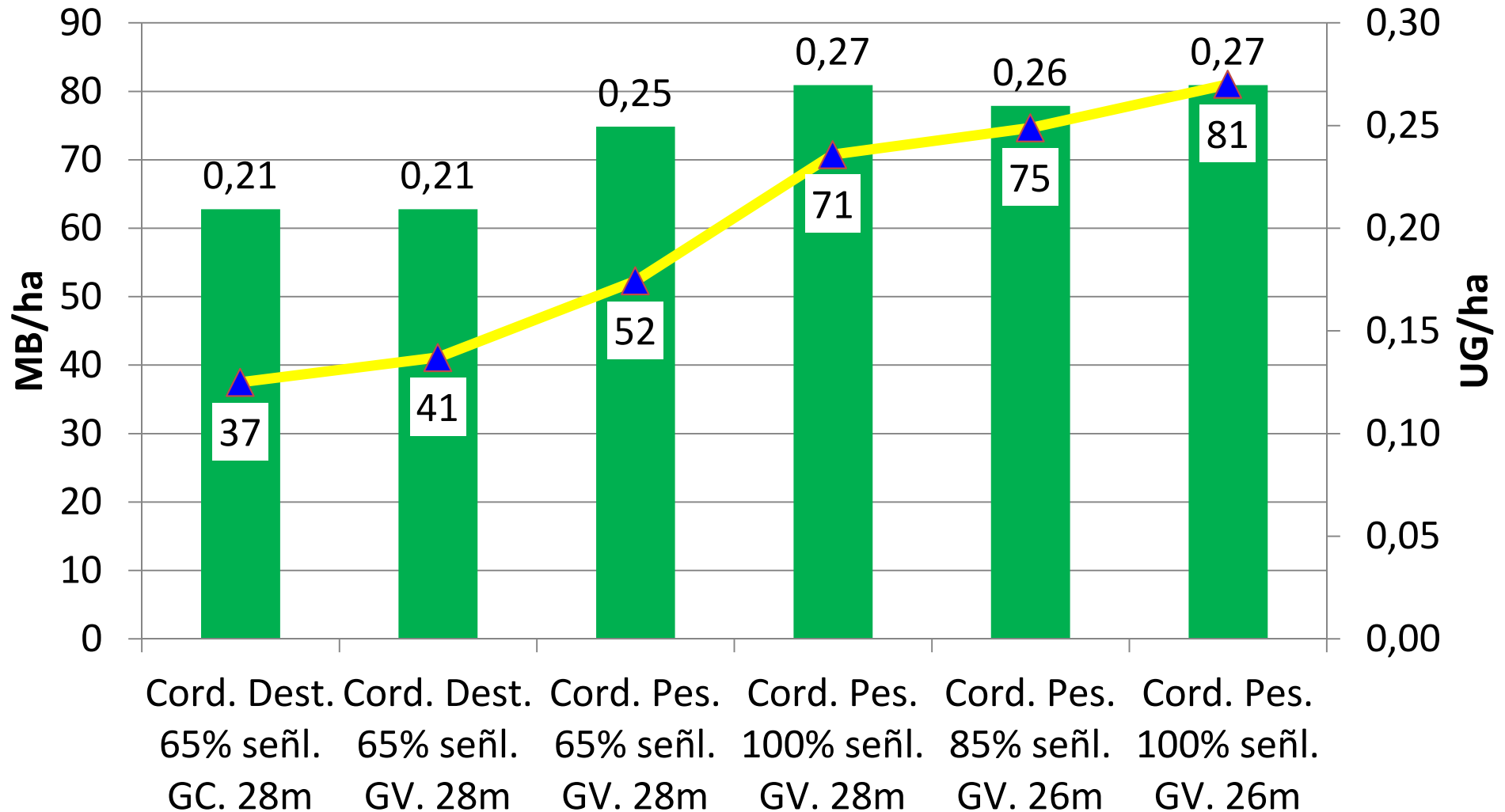


20.06



Conclusiones

500 ha. 500 ovejas
encarneradas



Conclusiones



- ¡¡¡Crie ovinos!!!
- Es rentable en cualquier tipo de campo.
- Si le gustan los ovinos con **orientación carnicera**, preocúpese por lograr buenas señaladas y engordar sus corderos.
- Si le gustan los ovinos de **lana fina**, preocúpese por producir kilos de carne y lana. Si señala menos, retenga capones.
- Si le gusta el **doble propósito**, engorde siempre sus corderos. Si le cuesta señalar, afine. Si no está dispuesto a afinar, trate de obtener buenas señaladas.
- **ACONDICIONE SIEMPRE SU LANA.**